

「초음 월드메르디앙 에듀포레」 기관추천 특별공급 안내문

■ 신종 코로나 바이러스 감염증(코로나19) 확산 방지를 위한 견본주택 운영 안내

- 초음 월드메르디앙 에듀포레는 신종 코로나 바이러스 감염증 확산 방지를 위하여 견본주택 관람을 사전 예약을 통한 방문과 사이버 모델하우스(초음월드메르디앙.com)를 운영할 계획입니다.
- 초음 월드메르디앙 에듀포레 홈페이지(초음월드메르디앙.com)를 통해 분양일정, 청약안내 및 상품안내 등 분양관련 사항을 확인하실 수 있습니다.
- 견본주택은 신종 코로나 바이러스 감염증 지역사회 확산 및 정부지방자치단체의 방역시행조치에 따라 예약여부와 상관없이 사업주체의 결정으로 폐쇄될 수 있습니다.
- 견본주택 방문 시 아래 사항을 준수하지 않을 경우 입장이 제한됩니다.
 - * 견본주택 입장 전후 마스크를 착용하지 않을 경우
 - * 비접촉 체온기를 통한 체온 37.3도가 넘는 경우
 - * 소독 발판, 손 소독제, 비접촉 체온계 등 예방 절차에 불응 할 경우
- 초음 월드메르디앙 에듀포레 견본주택 내 분양 상담전화(☎051-554-2979)을 통해 입주자모집공고의 내용과 관련하여 자세한 안내가 이루어질 수 있도록 상담을 실시하고 있으나 고객님의 문의 집중 등으로 전화 연결이 어려울 수 있으며, 상담 전화와 신청자 개인의 다양하고 복잡한 상황에 대하여 정확하지 않은 정보 제공으로 청약 관련 사항에 대한 착오 안내가 이어지는 경우가 있습니다. 고객 여러분께서는 청약과 관련한 상담은 청약의 참고자료로만 활용해 주시기 바라며 신청자 본인이 입주자모집공고를 통해 청약자격 등을 숙지하시어 관련 서류 등을 발급받아 직접 확인하신 후 신청하시기 바랍니다. 청약자격 미숙지, 착오 신청 등에 대해서는 신청자 본인에게 책임이 있으니 불이익을 당하는 일이 없도록 유의하여 주시기 바라며, 사전에 한국부동산원 청약홈 홈페이지(www.applyhome.co.kr)의 청약자격 사전관리 및 청약가상체험을 통하여 체험하시기 바랍니다.

■ 한국부동산원 청약홈 콜센터(1644-7445)는 청약홈 홈페이지(www.applyhome.co.kr) 이용안내 및 기본적인 청약자격 상담을 하고 있으며 고객 상담 과정에서 청약자 개인의 다양하고 복잡한 상황에 대한 정확하지 않은 정보의 제공으로 일부 착오 안내가 이루어지는 경우가 있습니다. **청약콜센터 상담내용은 법적 효력이 없으므로 참고자료로만 활용해 주시기 바라며, 청약자격 미숙지, 착오 신청 등에 대해서는 청약자 본인에게 책임이 있으니** 자세한 문의사항은 사업주체를 통해 확인하시어 불이익을 받는 일이 없도록 유의하여 주시기 바랍니다.

※ 공급내역 및 공급금액

- **공급위치** : 부산광역시 부산진구 초읍동 529-14번지 일원
- **공급규모** : 지하 2층, 지상 12층 4개동 116세대(도시형생활주택 1개동, 20실 포함) 중 아파트 3개동 총 96세대(일반분양 44세대, 특별공급 52세대) 및 부대복리시설
[특별공급 : (일반[기관추천] 10세대, 다자녀가구 10세대, 신혼부부 19세대, 노부모부양 3세대, 생애최초 10세대)]
- **입주시기** : 2024년 04월 예정(정확한 입주일자는 추후 통보함)
- **공급대상** (단위 : m², 세대)

주택 구분	주택형 (전용면적기준)	주택공급면적(m ²)			기타공용	계약 면적	기관추천 총 배정 세대수	기관추천 (울산광역시 장애인) 배정 세대수
		주거전용	주거공용	소계				
민영 주택	049.9929B	49.9929	17.7195	67.7124	33.2330	100.9454	1(3)	0(0)
	059.7592A	59.7592	20.5171	80.2763	39.7252	120.0015	6(18)	1(3)
	059.9022B	59.9022	20.7432	80.6454	39.8203	120.4657	1(3)	0(0)
	059.6159C	59.6159	20.9687	134.2407	39.6300	120.2146	2(6)	1(3)

- ※ () 수치는 예비입주자 배정세대로 세대수의 300%를 적용하였습니다.
- ※ 상기 주택공급면적 및 세대 배정은 입주자모집공고 승인 시 일부 변경될 수 있습니다.
- ※ 상기 입주예정월은 변경될 수 있으니 반드시 입주자모집공고를 참조하시기 바랍니다.
- ※ 「주택공급에 관한 규칙」 제26조의2에 따라 주택형별 예비입주자를 선정하도록 신설되었으며, 특별공급 접수 종류 구분없이 주택형별 경쟁이 있는 경우 추첨의 방법으로 예비입주자를 선정합니다.

■ 분양일정

구분	일자	참고사항
입주자 모집공고(예정)	2022.04.29.(금)	<ul style="list-style-type: none"> 한국부동산원 청약Home <ul style="list-style-type: none"> - PC : www.applyhome.co.kr - 스마트폰앱
견본주택 개관	2022.04.29.(금)	<ul style="list-style-type: none"> 견본주택 위치 : 부산광역시 동래구 온천동 1750-33, 2층 문의전화 : 051-554-2979 ※ 신종 코로나 바이러스 감염증 확산 방지를 위하여 견본주택 관람을 사전 예약을 통한 방문과 사이버 모델하우스(초음월드메르디앙.com)를 운영할 계획입니다.
특별공급 접수일시(예정)	2022.05.09.(월)	<ul style="list-style-type: none"> 한국부동산원 청약Home <ul style="list-style-type: none"> - PC : www.applyhome.co.kr - 스마트폰앱 ※ 인터넷 청약이 원칙이며, 정보취약계층(고령자 및 장애인 등) 인터넷 청약이 불가한 경우에 견본주택 청약 가능합니다. (사전예약 필수)
당첨자 및 동·호수 발표(예정) (예비입주자 및 예비순번 발표)	2022.05.18.(수)	<ul style="list-style-type: none"> 한국부동산원 청약Home <ul style="list-style-type: none"> - PC : www.applyhome.co.kr - 스마트폰앱
계약체결	2022.05.30.(월) ~ 06.02.(목)	<ul style="list-style-type: none"> 장소 : 당사 견본주택(부산광역시 동래구 온천동 1750-33, 2층) 문의전화 : 051-554-2979

※ 상기 일정은 업무추진 중 다소 변동될 수 있으니 반드시 입주자모집공고문을 확인해주시기 바랍니다.

※ **특별공급 신청자격**

구분	신청자격
공통	<ul style="list-style-type: none"> 특별공급 주택을 분양받고자 하는 자는 「주택공급에 관한 규칙」제55조에 따라 한 차례에 한정하여 1세대 1주택의 기준으로 공급이 가능하고 당첨자로 선정된 경우에는 향후 특별공급에 신청할 수 없으며, 중복 신청할 경우 전부 무효 처리됨(「주택공급에 관한 규칙」제36조 제1호 및 제8호의2에 해당하는 경우는 특별공급 횟수 제한 제외) 최초 입주자모집공고일 현재 무주택요건, 청약자격요건 및 해당 특별공급별 신청자격을 갖추어야 함 과거 특별공급에 당첨된 사실이 있는 자 및 그 세대에 속한 자는 신청할 수 없음(단, 「주택공급에 관한 규칙」제58조 제4항에 해당하는 경우 신청 가능함)
기관추천 특별공급	<ul style="list-style-type: none"> ■ 대상자 : 「주택공급에 관한 규칙」 제36조에 해당하는 자 중 최초 입주자모집공고일 현재 무주택세대구성원으로서 특별공급 대상 해당 기관장의 추천 및 인정서류를 받으신 분. (단, 거주요건 등 우선순위 기준은 해당 기관장이 정하며, 과거 특별공급에 당첨된 사실이 있는 자는 제외함) ■ 청약자격요건 : 청약통장 가입기간 6개월 경과(지역별/면적별 예치금액 이상) 단, 국가유공자, 국가보훈대상자, 장애인 및 도시재생 부지제공자 제외 ■ 추천기관 <ul style="list-style-type: none"> - 10년 이상 장기복무 군인(주택공급에 관한 규칙」제36조 제8호 중 제35조 제1항 제7호) : 국군복지단 복지사업운용과 - 장애인(「주택공급에 관한 규칙」제36조 제8호 중 제35조 제1항 제17호) : 부산광역시시청 장애인복지과, 울산광역시청 장애인복지과 - 국가유공자, 국가보훈대상자, 5·18유공자, 특수임무유공자, 참전유공자(「주택공급에 관한 규칙」제36조 제2호~제6호) : 국가보훈처 부산지방보훈청 복지과 - 장기복무 제대군인, 국가유공자, 국가보훈대상자 : 국가보훈처 부산지방보훈청 복지과 - 중소기업 근로자(「주택공급에 관한 규칙」제36조 제8호 중 제35조 제1항 제23호) : 부산지방 중소벤처기업청 성장지원과

※ 상기 제 증명서류는 최초 입주자 모집공고일 이후 발행분에 한하며 상기 구비사항이 완비된 경우에 한하여 접수함.

※ 신청자의 착오로 인하여 잘못 접수된 청약신청분의 당첨으로 인한 당첨취소 및 부적격 결과는 신청자 본인의 책임임.

※ 주민등록번호(세대원 포함), 세대주 등록 또는 변경일자, 세대주 및 세대주와의 관계, 주소변동 사항(인정받고자 하는 기간 포함), 세대구성일 및 사유, 발생일 등 모두 포함하여 발급하시기 바람.
(입주자모집공고일 이후 발행분에 한함.)

- ※ 주민등록표등본, 주민등록표초본, 가족관계증명서, 건강보험특실확인서, 소득증빙서류 등 모든 제반서류 상 등재된 모두의 성명, 주민등록번호 뒷자리 등 반드시 표기되어 발급하시기 바람.
- ※ 특별공급 신청 당일 견본주택 내 접수(현장접수)는 인터넷 청약이 불가한 고령자, 장애인 등 해당 특별공급 서류를 완비한 공급신청자 본인에 한하여 접수가 가능하며, 대리인 접수는 불가하오니 이점 양지하시기 바람.

■ 민영주택 청약 예치기준금액(「주택공급에 관한 규칙」제10조 제1항 별표2)

구분	특별시 및 부산광역시	그 밖의 광역시	특별시 및 광역시를 제외한 지역
전용면적 85㎡ 이하	300만원	250만원	200만원
전용면적 102㎡ 이하	600만원	400만원	300만원
전용면적 135㎡ 이하	1,000만원	700만원	400만원
모든면적	1,500만원	1,000만원	500만원

- ※ 「주택공급에 관한 규칙」제10조 제1항 별표2에 따라 청약 예치기준금액을 충족하는 경우 신청 가능한 전용면적 이하에 해당되는 주택형에만 청약 가능함.

※ 사전접수 구비서류

※ 모든 신청자격별 구비서류는 최초 입주자모집공고일안 2022.04.29.(금) 이후 "상세"발급분으로 증빙이 가능합니다.

구분	서류유형		해당서류	발급 기준	서류 제출대상 및 유의사항
	필수	추가 (해당자)			
공통 서류	○		무주택서약서	본인	• 견본주택 비치
	○		특별공급 신청서	본인	• 견본주택 비치 (인터넷 접수 시 생략)
	○		개인정보 수집·이용 동의서	본인	• 견본주택 비치
	○		청약통장순위(가입)확인서	본인	• 청약통장 가입은행으로부터 순위(가입)내역 발급 또는 한국부동산원 청약Home홈페이지(www.applyhome.co.kr)에서 청약통장순위 (가입)확인서 발급 (단, 국가유공자, 국가보훈대상자, 장애인 특별공급 신청자 제외) • 청약Home에서 청약한 경우 생략
	○		신분증	본인	• 주민등록증 또는 운전면허증, 여권
	○		인감증명서, 인감도장	본인	• 본인 발급 인감증명서에 한함. (본인서명사실확인서 제출도 가능하나 본인서명사실확인서 제출 시 제3자 대리신청 및 대리계약은 불가)
	○		주민등록등본 (상세)	본인	• 주민등록번호(세대원 포함), 주소변동사항 및 변동사유, 세대구성사유 및 일자, 세대주 및 세대주와의 관계 포함하여 "상세" 발급
	○		주민등록초본 (상세)	본인	• 성명 및 주민등록번호, 주소변동사항·사유 및 발생일(인정받자 하는 기간), 세대주 및 세대주와의 관계 포함하여 "상세" 발급
	○		가족관계증명서 (상세)	본인	• 성명 및 주민등록번호(세대원 포함)를 표기한 "상세" 발급
	○		출입국사실증명원	본인	• 주민등록번호 전체 표기, 기록대조일은 당첨자 생년월일부터 입주자모집공고일 현재까지로 설정(기관추천 특별공급의 경우 생략)
	○		혼인관계증명서 (상세)	본인	• 주민등록표상 청약 당첨자가 미혼이거나, 배우자가 사망 혹은 이혼한 경우 "상세" 발급
		○	출입국사실증명원	세대원	• 주택공급신청자만 생업에 종사하기 위하여 국외에 체류하고 있는 경우(기관추천 특별공급의 경우 생략) - 주민등록번호 전체 표기, 기록대조일은 당첨자 생년월일부터 입주자모집공고일 현재까지로 설정
		○	주민등록등본 (상세)	배우자	• 주민등록표상 배우자 분리된 경우 제출 • 주민등록번호(세대원 포함), 주소변동사항 및 변동사유, 세대구성사유 및 일자, 세대주 및 세대주와의 관계 포함하여 "상세" 발급
	○	복무확인서	본인	• 입주자모집공고일 현재 10년 이상 장기복무군인 자격으로 신청한 경우 [군복무기간(10년 이상)을 명시]	
기관추천 특별공급	○		해당기관 추천서 또는 인정서	본인	• 「주택공급에 관한 규칙」제36조에 의거 해당 기관장이 발행한 추천서 및 추천명부로 같음
부적격 통보를 받은 자	○		해당 주택에 대한 소명자료	해당 주택	• 등기사항전부증명서, 건축물대장등본, 무허가건물확인서, 건축물철거명실신고서 등 • "소형저가주택등"임을 증명하는 서류(주택공시가격 증명원 등) • 기타 무주택자임을 증명하는 서류
	○		사업주체가 요구하여 인정하는 서류	해당 주택	• 해당 기관의 당첨사실무효확인서 등

		※ 본인 이외에는 모두 대리신청자(직계존비속 포함)로 아래서류 추가 제출			
제3차 대리인 신청시 추가사항	○	인감증명서	본인	• 용도 : 주택공급신청 위임용, 단 외국인의 경우 본국 관공서의 증명(서명인증서)이나 이에 관한 공정증서	
	○	인감도장	본인	• 외국인이 인증된 서명으로 공급신청 위임 시 제출 생략	
	○	위임장	본인	• 청약자의 인감도장 날인, 견본주택에 비치	
	○	신분증	대리인	• 주민등록증, 운전면허증, 여권(재외동포는 국내거소신고증, 외국인은 외국인등록증)	
	○	인장	대리인	• 서명 또는 도장	

※ **당첨자 선정방법**

- 기관추천 특별공급의 경우 자격요건을 갖춘 자는 먼저 해당기관에 신청해야 합니다.
- 「주택공급에 관한 규칙」 제36조에 의거하여 관계기관의 장이 정하는 우선순위에 따라 공급합니다.
- 일반(기관추천) 특별공급대상자는 해당기관에서 선정하여 사업주체에 통보한 자만 신청 가능하며, 해당 기관에서 특별공급대상자로 선정되었다 하더라도 반드시 해당 신청일에 인터넷 청약 신청의 방법으로 신청해야 합니다. [미신청시 당첨자선정(동.호배정)에서 제외되며 계약불가]
- 일반(기관추천) 특별공급 예비대상자는 해당기관에서 선정하여 사업주체에 통보한 자만 신청 가능하며, 해당 기관에서 특별공급 예비대상자로 선정되었다 하더라도 반드시 해당 신청일에 인터넷 청약 신청의 방법으로 신청해야 하며, 특별공급 입주자를 선정하고 남은 주택이 있는 경우 다른 특별공급 신청자 중 선정되지 않은 자를 포함하여 무작위 추첨으로 입주자 및 예비입주자를 선정하므로, 입주자 및 예비입주자로 선정되지 않을 수 있습니다.
- 특별공급은 무주택세대구성원에게 1세대 1주택(공급을 신청하는 경우에는 1세대 1명을 말함) 기준으로 공급하므로 세대 내 2명 이상이 각각 신청하여 1명이라도 선정이 되면, 당첨자는 부적격당첨자로 처리되고, 예비입주자는 입주자로 선정될 기회를 제공받을 수 없으니 유의하여 신청하시기 바랍니다.

※ **유의사항**

- 사업주체는 신청 접수 시 신청자격을 확인(검증)하지 않고, 당첨자가 청약 신청 시 기재한 사항만으로 당첨자를 선정하므로, 당첨자에 한해 신청자격 확인 서류를 통해 신청자격을 검증하며 확인 결과 신청자격과 다르게 당첨된 사실이 판명될 경우에는 불이익(당첨·계약 취소, 통장 효력 상실, 당첨자 명단관리 등)을 받게 됨을 유념하시고, 본인의 착오신청으로 인한 불이익 발생시 신청자 본인의 책임이오니 본인의 신청자격을 정확히 확인하여 신청해주시기 바랍니다.
 - 주택소유여부 판단에 있어 국토교통부 전산 검색 결과에 따른 세대구성원 간의 주택소유 여부에 따라 부적격 통보를 받을 수 있습니다.
 - 과거에 주택을 소유하였더라도 입주자 모집공고일 현재 무주택세대구성원일 경우 신청이 가능합니다.
 - 특별공급과 일반공급은 중복신청이 가능하나, 특별공급 당첨자로 선정되면 해당 특별공급 주택만 당첨으로 인정하며 일반공급주택에 대한 청약은 무효로 처리합니다.
 - 첨부되는 제출서류가 허위서류로 판명될 경우 청약 당첨 후에 계약을 하여도 계약 취소 사유가 되며, 당첨자로 관리되어 향후 청약에 불이익이 발생할 수 있습니다.
 - 공급금액, 전매제한기간, 재당첨제한기간, 공급대상 주택관련 세부사항 및 유의사항은 2022.04.29.(금) 예정인 입주자모집공고문을 확인하시어 공고문 미확인으로 인한 불이익이 발생치 않도록 유의하시기 바랍니다.
 - 신청형별 세부사항 등은 분양사무실, 팜플렛 및 문의전화(051-554-2979)를 통하여 다시 한번 반드시 확인 후 신청하여 주시기 바랍니다.
 - 입주자모집공고일(2022.04.29.(금) 예정) 현재 무주택세대 구성원이 아닌 자는 접수 불가하며 당첨자 명단 관리 등의 불이익을 받게 되오니 유념하시기 바랍니다.
 - 특별공급 대상자로 선정되었더라도 선정된 타입 외 다른 타입 청약 시 당첨이 불가하오니 이점 양지 바랍니다.
- ※ 상기 일정 및 사항은 입주자 모집공고 승인 전 민영주택의 특별공급 안내를 위한 예정 사항으로 향후 모집공고 승인에 따라 다소 변동될 수 있으니 반드시 입주자 모집공고문을 확인하여 주시기 바랍니다.

관련문의 : 051-554-2979

※

건본주택 위치 및 분양 안내

건본주택 위치
(부산광역시 동래구 온천동 1750-33, 2층)

투시도

초음 월드메르디앙 에듀포레 홍보관

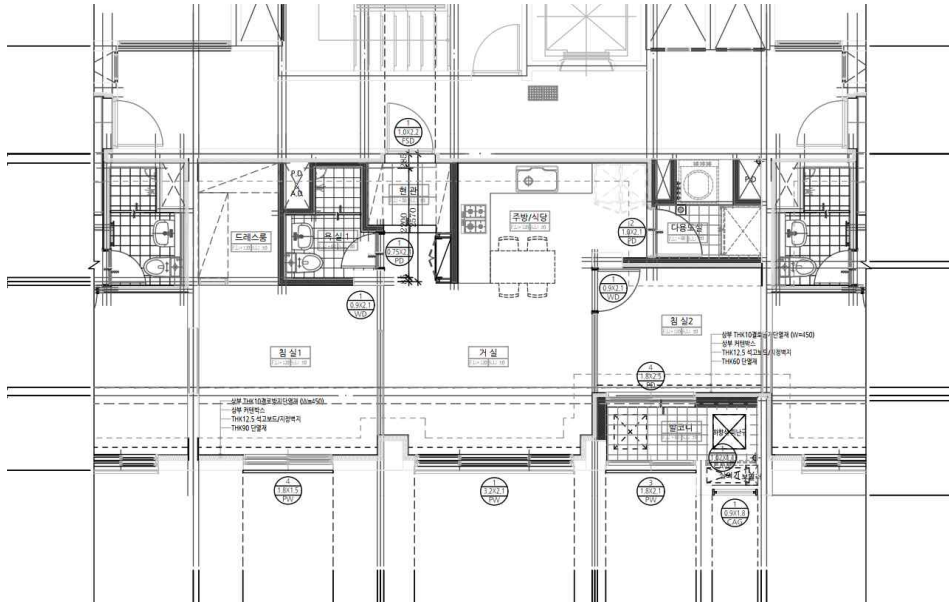
홍보관 : 부산광역시 동래구 온천동 1750-33, 2층



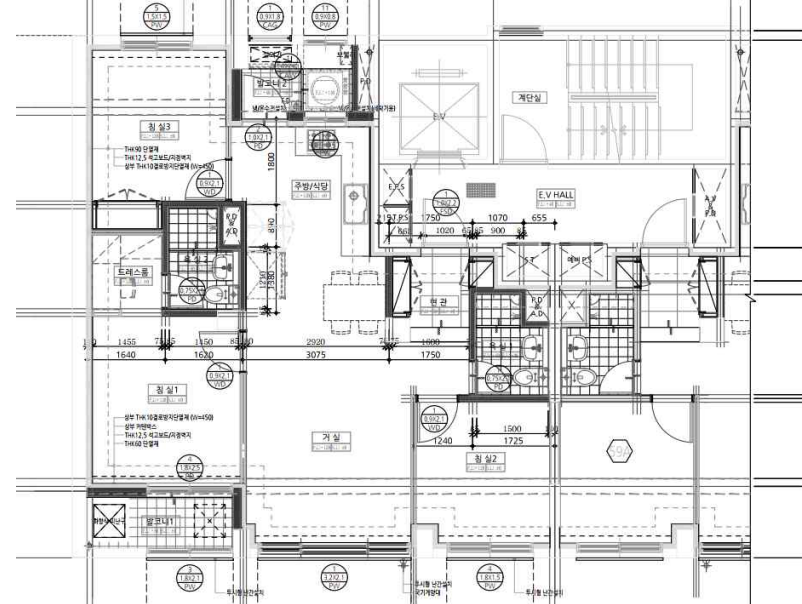
사이버모델하우스(홈페이지) : [초음월드메리드앙에듀포레.com](http://chosungworldmeridianedufore.com)

■세대 평면도(확장형)

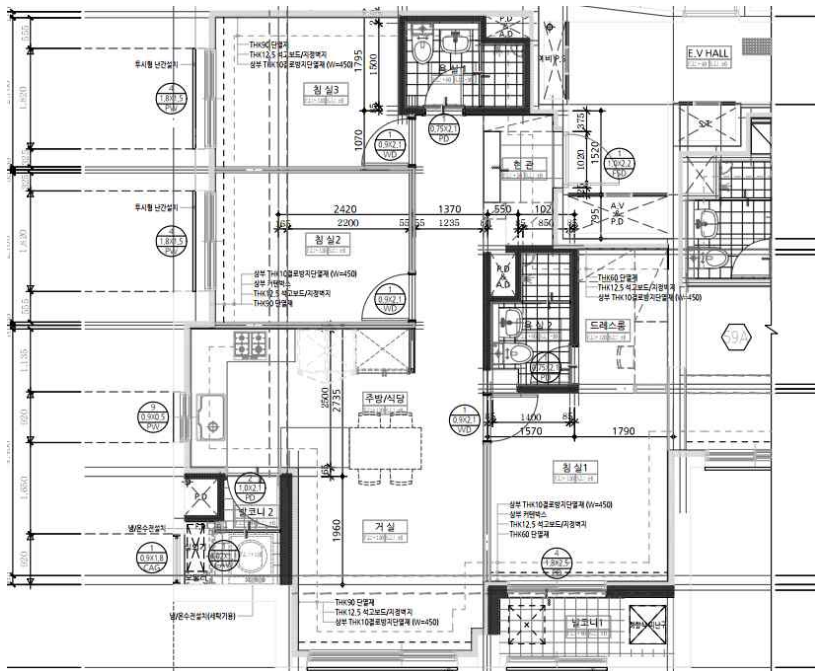
49B



59A



59B



59C

