

주식회사 생보부동산신탁

우) 06194 서울 강남구 테헤란로 424, 14 층(대치동, 대치타워) TEL. 02-3404-3914/ FAX. 0507-351-3409/ 담당 김은지 주임

문서번호 : 생보 영업9 19-126 호
일 자 : 2019.02.27.
수 신 : 울산시청 장애인복지과
참 조 : 김일곤 주무관 귀하
계 목 : 기관추천 특별공급 대상자 요청 안내의 件

1. 귀청(기관)의 무궁한 발전을 기원합니다.

2. 2019년 3월 공급예정인 울산시 남구 신정동 소재의 '울산 문수로 두산위브더제니스' 주상복합 민영주택 공급과 관련하여 [주택공급에 관한 규칙] 제36조에 의거, 기관추천 특별공급 대상자를 아래와 같이 요청하오니 협조하여 주시기 바랍니다.

3. 해당 기관에는 특별공급 대상자를 선정하여 특별공급 대상자 명단을 2019년 03월 18일 (월)까지 통보하여 주시기 바라며, 기간 내 미 통보시 특별공급 대상자가 없는 것으로 간주하여 처리할 예정이오니 이점 유념하여 주시기 바랍니다.

- 아 래 -

1. 공급위치 : 울산시 남구 신정동 1128-1번지 일원
2. 공급규모 : 아파트 256세대, 오피스텔 99실, 근린생활시설
3. 특별공급 청약 일정(예정)
 - ① 입주자모집공고일(예정) : 2019.03.21(목)
 - ② 특별공급 접수일(예정) : 2019.03.26(화)
 - ③ 특별공급 청약방법 : 금융결제원 홈페이지 아파트투유 (www.ap2you.com)
4. 업무담당자
 - (주)생보부동산신탁 영업9팀 김은지 주임(연락 : 02-3404-3914)
5. 기타
 - 입주자모집공고일은 추후 변경될 수 있습니다.
 - 분양문의 : 052)267-0355

- ※ 첨부 : 1. 울산 문수로 두산위브더제니스 기관추천 특별공급 안내문 1부.
2. 기관추천 특별공급 대상자 명단 통지 양식 1부. 끝.

주식회사 생보부동산신탁
대표이사 김 인 환



울산 문수로 두산위브더제니스 기관추천 특별공급 관련 안내문

I

공급개요 및 일정

■ 사업지 위치 : 울산시 남구 신정동 1128-1번지 일원

■ 사업 개요 : 총 256세대

구 분	주택형 (전용면적기준)	세대별 계약면적(㎡)				일반공급 세대수	입주예정일
		세대별 공급면적(㎡)			기타공용 (㎡)		
		주거전용(㎡)	주거공용(㎡)	소계(㎡)			
민영주택	84.4404A	84.4404	31.5799	116.0203	58.3267	62	2022년 4월
	84.7738B	84.7738	32.5697	117.3435	58.5570	62	
	84.4627C	84.4627	31.9860	116.4487	58.3421	66	
	84.8502D	84.8502	32.3217	117.1719	58.6098	66	

※ 상기 면적 및 입주예정일은 인허가 상 변경될 수 있으므로, 반드시 입주자모집공고문을 확인해 주시기 바랍니다.

■ 예상 분양가

⇒ 현재 분양가 산정 중으로 입주자모집공고 시 최종 확정

■ 특별공급 일정계획(예정)

구 분	일 자	참고사항
·입주자모집공고	2019. 03. 21(목)	문수로 두산위브더제니스 홈페이지
·견본주택 개관	2019. 03. 22(금)	울산시 남구 삼산동 1612-3 , (문의) 052-267-0355
·특별공급 접수일자	2019. 03. 26(화)	금융결제원 홈페이지(www.ap2you.com) ※ 현장접수는 원칙적으로 불가하나 정보취약계층에 한해 현장접수 가능 (노약자, 장애우, 인터넷취약자 등) ※ 신청 구비 서류 미비 자 접수 불가

※ 위 일정 및 접수방법은 다소 변동될 수 있으니 반드시 입주자 모집공고문을 확인해 주시기 바랍니다.

II

특별공급자격

■ 기본요건

⇒ 입주자모집공고일(2019. 03. 21예정) 현재 '무주택세대구성원'로서 「주택공급에관한규칙」 제36조 등에 의하여 해당기관에 선정하여 추천한 자를 대상으로 함.

추천 대상자	청약통장 구비여부
당해지역 절거주택 소유자, 국가유공자 또는 그 유족, 5·18 민주유공자, 또는 그 유족, 특수임무 유공자 또는 그 유족, 참전유공자, 장애인등록증이 교부된 자	청약통장 필요없음
북한이탈주민/남북피해자, 장기복무 제대군인, 장기복무 군인·공무원, 우수기능인/우수선수, 중소기업 근로자, 의사상자, 박사학위 취득 영구 귀국자, 체육유공자 또는 유족	입주자저축에 가입하여 해당요건을 갖춘 분

※ 청약예금 : 청약예금에 가입하고 6개월이 경과하고, 청약예금 지역별·면적별 예치금액 이상인 자

※ 청약부금 : 청약부금에 가입하여 6개월이 경과하고, 매월 약정 납입일에 입금한 납입인정 금액이 85㎡ 이하 주택에 신청 가능한 청약예금 지역별 예치금액 이상인 자

※ 주택청약종합저축 : 주택청약종합저축에 가입하여 6개월이 된 자 중 모집공고일 현재 해당 주택에 신청 가능한 청약예금 지역별·면적별 예치금액 이상인 자

<청약예금의 예치금액>

구 분	울산광역시	부산광역시	기타 시군
전용면적 85㎡ 이하	250만원	300만원	200만원
전용면적 102㎡ 이하	400만원	600만원	300만원
전용면적 135㎡ 이하	700만원	1,000만원	400만원
모든 면적	1,000만원	1,500만원	500만원

※ 지역별, 주택규모별 예치금을 예치한 청약예금 가입자는 예치금이하에 해당하는 면적의 주택에 대해 별도의 면적변경 없이 청약가능

III

대상세대 및 당첨자 선정 방법

■ 대상 세대 (주택공급에 관한 규칙 제36조 : 10% 이내) : 총 24세대

구 분	84A		84B		84C		84D		계		
	배정	예비	배정	예비	배정	예비	배정	예비	배정	예비	
일반(기관추천) 특별공급 (85㎡이하 건설량의 10%이내)	장애인	2	(1)	2	(1)	2	(1)	2	(1)	8	(4)
	국가유공자	1	-	1	-	1	-	1	-	4	-
	장기복무제대군인	1	-	1	-	1	-	1	-	4	-
	10년 장기복무군인	1	-	1	-	1	-	1	-	4	-
	중소기업근로자	1	-	1	-	1	-	1	-	4	-
소계	6	(1)	6	(1)	6	(1)	6	(1)	24	(4)	

※ 주택형을 확정하여 사전 신청하여야 하며, 청약 접수시 주택형 변경이 불가 함

※ 상기 세대수는 입주자 모집 공고시 변경될 수 있음

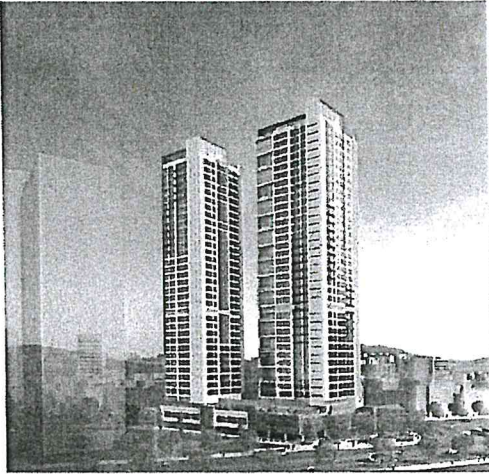
■ 당첨자 선정 방법

<p>당첨자 등·호수 결정 등</p>	<ul style="list-style-type: none"> - 등·호수 주점은 금융결제원 컴퓨터 입주자 선정 프로그램에 의해 일반공급 당첨 대상자와 함께 진행되며 등·호수는 무작위로 결정함. - 특별공급 신청자가 없거나 물량에 미달된 경우, 일반공급으로 전환하여 입주자를 모집함. - [주택공급에 관한 규칙] 제57조 제8항에 따라 부적격통보를 받고, 통보를 받은 날부터 7일 이상의 기간에 소명하지 못할 경우 당첨 취소 및 공급계약이 취소될 수 있음.
<p>예비 입주자 사항</p>	<ul style="list-style-type: none"> - 특별공급 입주자 선정 시 주택형별 공급세대의 40%까지 주점으로 예비입주자를 선정 함. ■ [주택공급에 관한 규칙] 제26조의2 제2항 및 제3항에 의거 특별공급도 예비입주자를 선정하며, 선정방식은 다음과 같습니다. <ol style="list-style-type: none"> ① 각 주택형별 특별공급 종류별로 입주자를 선정 ② ①번에서 입주자선정 후 남은 세대가 있는 경우 다른 유형의 특별공급 신청자 중 입주자로 선정되지 아니한 자에게 주점의 방법으로 공급 ③ ②번 이후에도 낙점자가 발생한 경우 주점의 방법으로 특별공급세대수의 40% 이내 예비입주자를 선정 ④ 특별공급 세대수의 40%에 미달하는 경우 낙점자 모두를 예비입주자로 선정하고, ②번 선정 후에도 잔여 물량이 있는 경우 일반공급 세대수로 전환함 - 특별공급 당첨자 중 부적격당첨자의 등·호수 및 미계약 등·호수를 특별공급 예비입주자에게 우선 공급하고, 잔여 물량이 있는 경우 일반공급 예비입주자에게 공급하고, 공급일정은 별도로 통보할 계획임. - 예비입주자 선정 여부(순번 포함)는 당첨자 발표시 아파트투유(www.ap2you.com)에서 “당첨사실조회” 개별조회방식으로 확인이 가능함. - 기타 특별 예비입주자 관련 사항은 일반 예비입주자 처리를 준용함. ※ 특별공급, 일반공급 모두 예비입주자가 된 경우 특별공급을 우선하여 배정(둘 중 선택 불가)하고 특별공급으로 배정된 경우 일반공급 예비는 무효 처리하며, 특별공급 예비물량이 모두 소진되어 예비추첨기회가 소진된 경우 일반 예비 지위를 인정함.
<p>유의사항</p>	<ul style="list-style-type: none"> · 개정된 [주택공급에 관한 규칙] 제19조, 제50조에 따라 특별공급도 인터넷 청약(APT2you)을 원칙으로 하며, 노약자, 장애인 등 인터넷 청약이 불가능한 경우 방문접수(견본주택)도 가능함 · 인터넷 청약(APT2you)의 경우 서류제출은 필요하지 않으며, 방문접수(견본주택)시에는 공급별 구비서류를 지참하여야 함. · 방문접수는 견본주택에서만 가능하며 은행창구에서는 접수하지 않음. · 특별공급 신청자가 일반공급에도 중복 청약이 가능하나 특별공급에 당첨된 경우 일반청약은 무효로 처리하고, 특별공급 신청자가 타 유형의 특별공급에 중복 청약시 둘 다 무효처리 함. · 특별공급 청약 시 신청자의 착오로 인한 잘못된 신청에 대해서는 수정 접수가 불가함, 이에 대한 책임은 청약 신청자에게 있으므로 유의하시기 바랍니다. · 주택소유여부의 판단에 있어 공급신청 당시 입력 값(자료)으로 우선 입주자선정을 하고 국토교통부 전산검색 결과에 따른 세대주 및 세대원의 주택소유 여부에 따라 부적격 통보를 받을 수 있음. · 분양일정상 계약일 이후라도 부적격 및 부정한 방법으로 당첨되었을 경우에는 아파트 당첨 및 계약이 임의 해지될 수 있으며, 계약금 납입분에 대해서는 별도의 지급이자 없이 원금만 환불하며, 당첨취소세대는 일반공급 예비입주자에게 우선 공급함. · 특별공급 대상자로서 등·호수를 배정받고 공급계약을 체결하지 아니한 경우에도 당첨자로 보며 (1회 특별공급 간주), 해당 구비서류 미비 시 계약체결 후라도 계약이 해지될 수 있음. · 부적격 당첨자는 당첨일로부터 1년동안 다른 분양주택(분양전환공공임대주택 포함)의 당첨자로 선정될 수 없음. · 과거에 주택을 소유하였더라도 입주자모집공고일 현재 무주택이면 신청이 가능함.

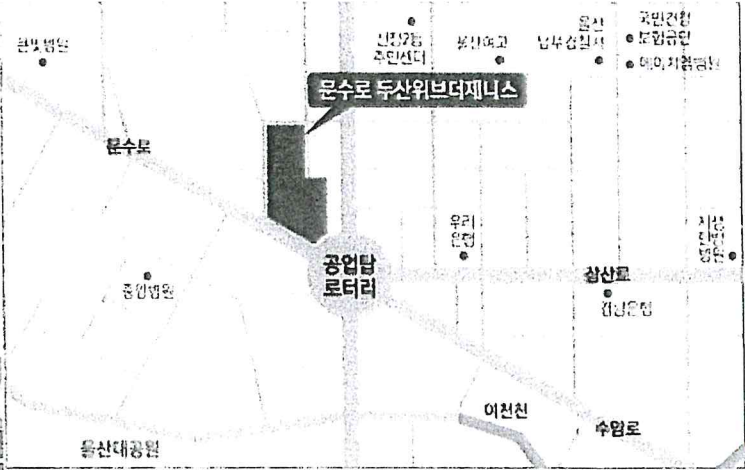
IV

단지 조감도 / 현장위치도 / 견본주택 위치도

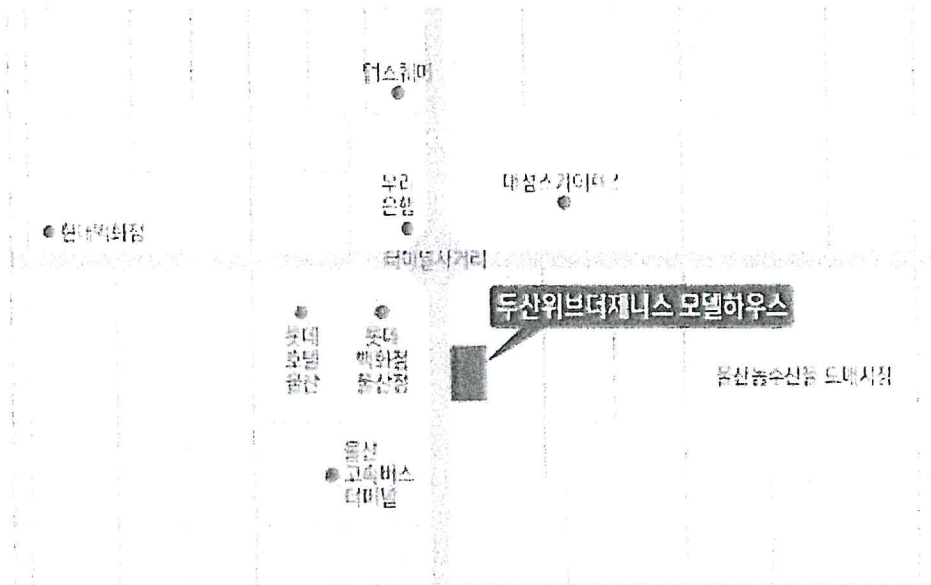
1. 단지조감도



2. 현장위치도 (울산시 남구 신정동 1128-1번지 일원)



3. 견본주택 위치도



♣ 주소 : 울산시 남구 삼산동 1612-3번지

♣ 문의 : 052) 267 - 0355

기관추천 특별공급 대상자 명단 통지 양식

0000 기관명

☎000000 울산시 00구 00로 xx-x (담당:000 ☎xxx-xxxx, FAX xxx-xxxx)

문서번호 :

시행일자 :

수 신 : 주식회사 생보부동산신탁

참 조 : 업무 담당자

제 목 : '문수로 두산위브더제니스' 기관추천 특별공급 대상자 명단 통지

당 기관에서 울산시 남구 신정동 소재의 '문수로 두산위브더제니스' 기관추천 특별공급 대상자 명단을 아래와 같이 통지하오니 대상자가 APT2you를 통한 인터넷 청약접수가 가능하도록 조치하여 주시기 바랍니다.

◦ 대상자 : 총 [*]명 (확정 : [*]명, 예비 : [*]명)

기관추천 특별공급 종류	추천기관명	주택형	성명	주민등록번호	추천구분 (확정, 예비)

※ 확정대상자와 예비대상자를 구분하여 표시

※ 작성순서 : 특별공급 종류 → 주택형 → 생년월일 → 확정자 및 예비자 작성

0000기관명