

울 산 송 정 지 구    택 지 개 발 사 업  
지 구 단 위 계 획    결 정 ( 변 경 )

2021. 08.

# - 목 차 -

## ▣ 지구단위계획구역 결정(변경) 조서(변경)

### I. 지구단위계획구역 결정(변경) 조서(변경)

## ▣ 지구단위계획 결정(변경) 조서(변경)

### I. 토지이용 및 시설에 관한 도시관리계획 결정(변경) 조서(변경)

1. 용도지역·지구의 세분에 관한 도시관리계획 결정(변경) 조서(변경)
2. 도시기반시설의 배치와 규모에 관한 도시관리계획 결정 조서

### II. 획지 및 건축물 등에 관한 도시관리계획 결정(변경)조서(변경)

1. 가구 및 획지의 규모와 구성에 관한 도시관리계획 결정(변경) 조서(변경)
2. 건축물에 대한 용도·건폐율·용적률·높이·배치·형태·색채·건축선에 관한 도시관리계획 결정 조서
3. 기타사항에 관한 도시관리계획 결정 조서
4. 특별계획구역

[별표1] 비행안전구역에 따른 높이제한

[별표2] 색채계획

## ▣ 관련도면

1. 위치도 (S=1:25,000)
2. 지구단위계획 총괄도(S=1:3,000)

## ▣ 지구단위계획구역 결정(변경) 조서(변경)

### I. 지구단위계획구역 결정(변경) 조서(변경)

#### 가. 지구단위계획구역 결정(변경) 조서

구분	도면 표시 번호	구역명	위 치	면 적 (㎡)			비 고
				기정	변경	변경후	
변경	152	송정지구 지구단위계획구역	울산광역시 북구 송정동, 화봉동 일원	1,438,370.8	감) 4	1,438,366.8	

#### 나. 지구단위계획구역 결정(변경) 사유서

구분	도면 표시 번호	구역명	위치	변경내용	변경사유
변경	152	송정지구 지구단위계획구역	북구 송정동, 화봉동 일원	<ul style="list-style-type: none"> <li>구역면적 감소 : 감 4 ㎡</li> <li>- 1,438,370.8㎡ → 1,438,366.8㎡</li> </ul>	<ul style="list-style-type: none"> <li>지적확정측량 결과반영 (축척변경 : 기정 1:1200 → 변경 1:500)</li> </ul>

## ▣ 지구단위계획 결정(변경) 조서

### I. 토지이용 및 시설에 관한 도시관리계획 결정(변경) 조서(변경)

#### 1. 용도지역·지구의 세분 및 세분된 용도지역·지구간 변경에 관한 도시관리 계획 결정(변경) 조서(변경)

##### 가. 용도지역 결정(변경)조서(변경)

##### 1) 울산송정지구(변경)조서

구 분		면적(m <sup>2</sup> )			구성비(%)	비 고
		기정	변경	변경후		
총 계		1,438,370.8	감 4	1,438,366.8	100.0	
주거 지역	소계	1,014,618.9	-	1,014,618.9	70.5	
	제1종전용주거지역	140,706.0	-	140,706.0	9.8	
	제2종전용주거지역	-	-	-	-	
	제1종일반주거지역	178,969.1	-	178,969.1	12.4	
	제2종일반주거지역	657,303.7	-	657,303.7	45.7	
	제3종일반주거지역	-	-	-	-	
	준주거지역	37,640.1	-	37,640.1	2.6	
상업 지역	소계	65,275.9	감 4	65,271.9	4.5	
	중심상업지역	-	-	-	-	
	일반상업지역	-	-	-	-	
	근린상업지역	65,275.9	감 4	65,271.9	4.5	
	유통상업지역	-	-	-	-	
공업 지역	소계	-	-	-	-	
	전용공업지역	-	-	-	-	
	일반공업지역	-	-	-	-	
	준공업지역	-	-	-	-	
녹지 지역	소계	358,476.0	-	358,476.0	24.9	
	보전녹지지역	-	-	-	-	
	생산녹지지역	-	-	-	-	
	자연녹지지역	358,476.0	-	358,476.0	24.9	

##### 2) 용도지역 결정(변경) 사유서

구분	위치	용도지역		면적(m <sup>2</sup> )			결정(변경)사유
		기정	변경	기정	변경	변경후	
-	울산시 화봉동 일 원	근린상업 지 역	근린상업 지 역	65,275.9	감 4	65,271.9	<ul style="list-style-type: none"> <li>• 지적확정측량 결과반영 (측량변경: 기정 1:1200 → 변경 1:500)</li> </ul>

나. 용도지구 결정조서(변경없음)

구분	도면 표시 번호	지구명	지구의 세분	위치	제한내용	면적 (㎡)	최초결정일	비고
기정	14	보존지구	문화자원보존지구	송정동 355번지	울산시지정문화재 자료 제5호인 박상진의사 생가	2,245.0	'98.5.11 울고 82호	

2. 도시기반시설의 배치와 규모에 대한 도시관리계획 결정 조서

가. 교통시설(변경없음)

1) 도로

가) 도로계획(총괄)

구분	류 별	합 계			1 류			2 류			3 류			가각 및 버스 정차대 등
		노선 수	연장 (m)	면적 (㎡)	노선 수	연장 (m)	면적 (㎡)	노선 수	연장 (m)	면적 (㎡)	노선 수	연장 (m)	면적 (㎡)	
기정	합 계	164	21,489	327,375.7	30	7,286	131,232.3	74	11,191	164,026.3	60	2,990	32,105.1	12
기정	대 로	3	2,416	79,697.1	-	-	-	2	2,330	77,949.3	1	86	1,747.8	-
기정	중 로	25	7,979	151,870.6	6	4,049	98,303.1	8	1,782	27,668.0	11	2,148	25,899.5	-
기정	소 로	136	11,072	95,796.0	24	3,237	32,929.2	64	7,079	58,409.0	48	778	4,457.8 (3,770.6)	소3류 1,2단계 면적 합계
기정	가각 및 버스 정차대 등	-	-	12	-	-	-	-	-	-	-	-	-	12

※확정측량에 따른 도로 면적 감소

나) 도로 결정 조서

구분	규 모				기 능	연 장 (m)	기 점	종 점	사 용 형 태	주 요 경과지	최 초 결정일	비 고
	등급	류별	번호	폭원 (m)								
기정	대로	2	62	30.5	보조간선도로	1,412	서측지구계	동측지구계	일반도로	송정지구	'07.12.27 울고451호	
기정	대로	2	63	30	보조간선도로	918	대2-62	대3-102	일반도로	송정지구	'07.12.27 울고451호	
기정	대로	3	102	25	집산도로	86	대2-63	남측지구계	일반도로	송정지구	'07.12.27 울고451호	
기정	중로	1	245	23	집산도로	406	대2-63	중1-327	일반도로	송정지구	'07.12.27	

구분	규 모				기 능	연 장 (m)	기 점	종 점	사 용 형 태	주 요 경과지	최 초 결정일	비 고
	등급	류별	번호	폭원 (m)								
											울고451호	
기정	중로	1	246	23	집산도로	380	대2-63	중1-328	일반도로	송정지구	'07.12.27 울고451호	
기정	중로	1	247	24	집산도로	383	대2-63	중1-327	일반도로	송정지구	'07.12.27 울고451호	
기정	중로	1	248	24	집산도로	380	대2-63	중1-328	일반도로	송정지구	'07.12.27 울고451호	
기정	중로	1	327	23	집산도로	1,087	대2-62	대2-63	일반도로	송정지구	'15.07.02 울고145호	
기정	중로	1	328	23	집산도로	1,413	대2-62	대2-63	일반도로	송정지구	'15.07.02 울고145호	
기정	중로	2	386	15	집산도로	286	중1-327	완충녹지341	일반도로	송정지구	'07.12.27 울고451호	
기정	중로	2	387	18	집산도로	252	중1-327	중3-290	일반도로	송정지구	'07.12.27 울고451호	
기정	중로	2	388	15	집산도로	231	중1-327	중3-290	일반도로	송정지구	'07.12.27 울고451호	
기정	중로	2	389	18	국지도로	265	중1-247	중1-245	일반도로	송정지구	'07.12.27 울고451호	
기정	중로	2	390	18	국지도로	139	대2-63	중2-389	일반도로	송정지구	'07.12.27 울고451호	
기정	중로	2	391	15	국지도로	345	중2-390	중2-389	일반도로	송정지구	'07.12.27 울고451호	
기정	중로	2	392	18	집산도로	253	중1-328	남측지구계	일반도로	송정지구	'07.12.27 울고451호	
기정	중로	3	290	12	국지도로	758	중2-388	중2-386	일반도로	송정지구	'07.12.27 울고451호	
기정	중로	3	291	12	국지도로	95	중2-387	소1-113	일반도로	송정지구	'07.12.27 울고451호	
기정	중로	3	292	12	국지도로	95	중2-387	소1-113	일반도로	송정지구	'07.12.27 울고451호	
기정	중로	3	293	12	국지도로	93	중1-327	중3-295	일반도로	송정지구	'07.12.27 울고451호	
기정	중로	3	294	12	국지도로	404	중2-388	중2-387	일반도로	송정지구	'07.12.27 울고451호	
기정	중로	3	295	12	국지도로	360	중2-388	중2-387	일반도로	송정지구	'07.12.27 울고451호	
기정	중로	3	296	12	국지도로	46	중2-391	중3-394	일반도로	송정지구	'07.12.27 울고451호	
기정	중로	3	297	12	국지도로	54	중1-327	경관녹지349	일반도로	송정지구	'07.12.27 울고451호	
기정	중로	3	298	12	국지도로	99	중1-328	경관녹지350	일반도로	송정지구	'07.12.27 울고451호	
기정	중로	3	393	12	국지도로	129	중1-328	소2-450	일반도로	송정지구	'15.07.02 울고145호	
기정	중로	3	394	12	특수도로	15	중1-245	중3-296	보행자 전용도로	송정지구	'15.07.02 울고145호	
기정	소로	1	30	10	국지도로	185	중2-386	소2-400	일반도로	송정지구	'07.12.27 울고451호	
기정	소로	1	31	10	국지도로	190	중2-386	소2-400	일반도로	송정지구	'07.12.27 울고451호	
기정	소로	1	113	10	국지도로	250	중1-327	중2-386	일반도로	송정지구	'15.07.02 울고145호	
기정	소로	1	114	10	국지도로	141	중3-293	중3-295	일반도로	송정지구	'15.07.02 울고145호	
기정	소로	1	115	10	국지도로	67	중3-293	소1-114	일반도로	송정지구	'15.07.02 울고145호	
기정	소로	1	116	10	국지도로	37	중3-294	중3-295	일반도로	송정지구	'15.07.02 울고145호	
기정	소로	1	117	10	국지도로	86	중3-290	중3-294	일반도로	송정지구	'15.07.02 울고145호	
기정	소로	1	118	10	국지도로	76	중3-290	중3-294	일반도로	송정지구	'15.07.02 울고145호	
기정	소로	1	119	10	국지도로	37	중3-294	중3-295	일반도로	송정지구	'15.07.02 울고145호	
기정	소로	1	120	10	국지도로	74	중3-295	소2-424	일반도로	송정지구	'15.07.02 울고145호	
기정	소로	1	121	10	국지도로	156	중1-327	소1-124	일반도로	송정지구	'15.07.02 울고145호	

구분	규 모				기 능	연 장 (m)	기 점	종 점	사 용 형 태	주 요 경과지	최 초 결정일	비 고
	등급	류별	번호	폭원 (m)								
기정	소로	1	122	10	국지도로	93	중1-245	소1-121	일반도로	송정지구	'15.07.02 울고145호	
기정	소로	1	123	10	국지도로	92	중1-247	소1-121	일반도로	송정지구	'15.07.02 울고145호	
기정	소로	1	124	10	국지도로	233	중1-247	중1-245	일반도로	송정지구	'15.07.02 울고145호	
기정	소로	1	125	10	국지도로	93	중1-247	소1-126	일반도로	송정지구	'15.07.02 울고145호	
기정	소로	1	126	10	국지도로	239	중1-247	중1-327	일반도로	송정지구	'15.07.02 울고145호	
기정	소로	1	127	10	국지도로	94	중3-297	소1-128	일반도로	송정지구	'15.07.02 울고145호	
기정	소로	1	128	10	국지도로	103	소1-127	소1-127	일반도로	송정지구	'15.07.02 울고145호	
기정	소로	1	129	10	국지도로	159	중3-298	중3-298	일반도로	송정지구	'15.07.02 울고145호	
기정	소로	1	130	10	국지도로	301	중1-328	중3-298	일반도로	송정지구	'15.07.02 울고145호	
기정	소로	1	131	10	국지도로	63	중1-328	소2-447	일반도로	송정지구	'15.07.02 울고145호	
기정	소로	1	132	10	국지도로	279	중1-328	소2-445	일반도로	송정지구	'15.07.02 울고145호	
기정	소로	1	133	10	국지도로	129	중1-328	소2-450	일반도로	송정지구	'15.07.02 울고145호	
기정	소로	1	보8	10	특수도로	60	중2-389	소1-124	보행자 전용도로	송정지구	'15.07.02 울고145호	
기정	소로	2	400	8	국지도로	100	소1-31	소1-30	일반도로	송정지구	'07.12.27 울고451호	
기정	소로	2	401	8	국지도로	74	소2-400	소2-403	일반도로	송정지구	'07.12.27 울고451호	
기정	소로	2	402	8	국지도로	86	소1-31	소2-401	일반도로	송정지구	'07.12.27 울고451호	
기정	소로	2	403	8	국지도로	112	소1-31	소1-30	일반도로	송정지구	'07.12.27 울고451호	
기정	소로	2	404	8	국지도로	72	소2-403	소2-406	일반도로	송정지구	'07.12.27 울고451호	
기정	소로	2	405	8	국지도로	83	소1-31	소2-404	일반도로	송정지구	'07.12.27 울고451호	
기정	소로	2	406	8	국지도로	118	소1-30	소2-405	일반도로	송정지구	'07.12.27 울고451호	
기정	소로	2	407	8	국지도로	173	소1-113	소2-409	일반도로	송정지구	'07.12.27 울고451호	
기정	소로	2	408	8	국지도로	89	소1-113	소2-407	일반도로	송정지구	'07.12.27 울고451호	
기정	소로	2	409	8	국지도로	108	중3-290	소1-113	일반도로	송정지구	'07.12.27 울고451호	
기정	소로	2	410	8	국지도로	157	중3-291	소2-409	일반도로	송정지구	'07.12.27 울고451호	
기정	소로	2	411	8	국지도로	80	중3-291	소2-410	일반도로	송정지구	'07.12.27 울고451호	
기정	소로	2	412	8	국지도로	66	중3-292	소2-413	일반도로	송정지구	'07.12.27 울고451호	
기정	소로	2	413	8	국지도로	145	중3-292	소1-113	일반도로	송정지구	'07.12.27 울고451호	
기정	소로	2	414	8	국지도로	151	중3-294	소1-117	일반도로	송정지구	'07.12.27 울고451호	
기정	소로	2	415	8	국지도로	67	중3-294	소2-414	일반도로	송정지구	'07.12.27 울고451호	
기정	소로	2	416	8	국지도로	59	중3-294	소2-417	일반도로	송정지구	'07.12.27 울고451호	
기정	소로	2	417	8	국지도로	135	중3-294	소1-117	일반도로	송정지구	'07.12.27 울고451호	
기정	소로	2	418	8	국지도로	135	중3-294	소2-420	일반도로	송정지구	'07.12.27 울고451호	
기정	소로	2	419	8	국지도로	49	중3-294	소2-418	일반도로	송정지구	'07.12.27 울고451호	
기정	소로	2	420	8	국지도로	85	중3-290	중3-294	일반도로	송정지구	'07.12.27 울고451호	
기정	소로	2	421	8	국지도로	82	중3-294	소2-422	일반도로	송정지구	'07.12.27 울고451호	

구분	규 모				기 능	연 장 (m)	기 점	종 점	사 용 형 태	주 요 경과지	최 초 결정일	비 고
	등급	류별	번호	폭원 (m)								
기정	소로	2	422	8	국지도로	197	중3-294	소2-420	일반도로	송정지구	'07.12.27 울고451호	
기정	소로	2	423	8	국지도로	17	중3-290	소2-422	일반도로	송정지구	'07.12.27 울고451호	
기정	소로	2	424	8	국지도로	169	중2-388	중3-293	일반도로	송정지구	'07.12.27 울고451호	
기정	소로	2	425	8	국지도로	65	중3-295	소2-424	일반도로	송정지구	'07.12.27 울고451호	
기정	소로	2	426	8	국지도로	68	중3-295	소2-424	일반도로	송정지구	'07.12.27 울고451호	
기정	소로	2	427	8	국지도로	85	중3-295	소2-424	일반도로	송정지구	'07.12.27 울고451호	
기정	소로	2	428	8	국지도로	59	소2-427	소2-429	일반도로	송정지구	'07.12.27 울고451호	
기정	소로	2	429	8	국지도로	86	중3-295	소2-424	일반도로	송정지구	'07.12.27 울고451호	
기정	소로	2	430	8	국지도로	100	소1-121	소1-122	일반도로	송정지구	'07.12.27 울고451호	
기정	소로	2	431	8	국지도로	74	소1-121	소2-432	일반도로	송정지구	'07.12.27 울고451호	
기정	소로	2	432	8	국지도로	171	소1-121	소1-122	일반도로	송정지구	'07.12.27 울고451호	
기정	소로	2	433	8	국지도로	99	소1-121	소1-123	일반도로	송정지구	'07.12.27 울고451호	
기정	소로	2	434	8	국지도로	63	소1-121	소2-435	일반도로	송정지구	'07.12.27 울고451호	
기정	소로	2	435	8	국지도로	139	소1-121	소1-123	일반도로	송정지구	'07.12.27 울고451호	
기정	소로	2	436	8	국지도로	101	소1-126	소1-125	일반도로	송정지구	'07.12.27 울고451호	
기정	소로	2	437	8	국지도로	91	소1-126	소1-125	일반도로	송정지구	'07.12.27 울고451호	
기정	소로	2	438	8	국지도로	65	소1-126	소2-437	일반도로	송정지구	'07.12.27 울고451호	
기정	소로	2	439	8	국지도로	52	소1-126	소2-438	일반도로	송정지구	'07.12.27 울고451호	
기정	소로	2	440	8	국지도로	184	중3-298	소1-130	일반도로	송정지구	'07.12.27 울고451호	
기정	소로	2	441	8	국지도로	77	소1-130	소2-440	일반도로	송정지구	'07.12.27 울고451호	
기정	소로	2	442	8	국지도로	79	소1-130	소2-440	일반도로	송정지구	'07.12.27 울고451호	
기정	소로	2	443	8	국지도로	79	소1-130	소2-440	일반도로	송정지구	'07.12.27 울고451호	
기정	소로	2	444	8	국지도로	64	소1-130	소2-443	일반도로	송정지구	'07.12.27 울고451호	
기정	소로	2	445	8	국지도로	223	중1-328	소2-447	일반도로	송정지구	'07.12.27 울고451호	
기정	소로	2	446	8	국지도로	98	소1-131	소2-445	일반도로	송정지구	'07.12.27 울고451호	
기정	소로	2	447	8	국지도로	98	소1-131	소2-445	일반도로	송정지구	'07.12.27 울고451호	
기정	소로	2	448	8	국지도로	210	중2-392	소1-131	일반도로	송정지구	'07.12.27 울고451호	
기정	소로	2	449	8	국지도로	21	중2-392	소2-448	일반도로	송정지구	'07.12.27 울고451호	
기정	소로	2	450	8	국지도로	776	중1-328	중1-328	일반도로	송정지구	'07.12.27 울고451호	
기정	소로	2	451	8	국지도로	103	소2-452	소2-450	일반도로	송정지구	'07.12.27 울고451호	
기정	소로	2	452	8	국지도로	140	중3-393	소2-450	일반도로	송정지구	'07.12.27 울고451호	
기정	소로	2	453	8	국지도로	116	중3-393	소2-451	일반도로	송정지구	'07.12.27 울고451호	
기정	소로	2	454	8	국지도로	116	중3-393	소2-451	일반도로	송정지구	'07.12.27 울고451호	
기정	소로	2	455	8	국지도로	114	소1-133	중3-393	일반도로	송정지구	'07.12.27 울고451호	
기정	소로	2	456	8	국지도로	114	소1-133	중3-393	일반도로	송정지구	'07.12.27 울고451호	



구분	규 모				기 능	연 장 (m)	기 점	종 점	사 용 형 태	주 요 경과지	최 초 결정일	비 고
	등급	류별	번호	폭원 (m)								
기정	소로	2	621	8	국지도로	114	소1-133	중3-393	일반도로	송정지구	'15.07.02 울고145호	
기정	소로	2	622	8	국지도로	92	중1-328	소2-450	일반도로	송정지구	'15.07.02 울고145호	
기정	소로	2	623	8	국지도로	49	소2-625	소2-622	일반도로	송정지구	'15.07.02 울고145호	
기정	소로	2	624	8	국지도로	49	소2-625	소2-622	일반도로	송정지구	'15.07.02 울고145호	
기정	소로	2	625	8	국지도로	92	중1-328	소2-450	일반도로	송정지구	'15.07.02 울고145호	
기정	소로	2	626	8	국지도로	72	소2-450	소2-625	일반도로	송정지구	'15.07.02 울고145호	
기정	소로	2	627	8	국지도로	72	소2-450	소2-625	일반도로	송정지구	'15.07.02 울고145호	
기정	소로	3	61	6	국지도로	8	소2-406	소3-보43	일반도로	송정지구	'07.12.27 울고451호	
기정	소로	3	62	6	국지도로	8	소2-407	소3-보44	일반도로	송정지구	'07.12.27 울고451호	
기정	소로	3	63	6	국지도로	8	소2-410	소3-보45	일반도로	송정지구	'07.12.27 울고451호	
기정	소로	3	64	6	국지도로	8	소2-413	소3-보46	일반도로	송정지구	'07.12.27 울고451호	
기정	소로	3	65	6	국지도로	8	소2-414	소3-보47	일반도로	송정지구	'07.12.27 울고451호	
기정	소로	3	66	6	국지도로	9	소1-114	소3-보48	일반도로	송정지구	'07.12.27 울고451호	
기정	소로	3	67	6	국지도로	8	소2-417	소3-보49	일반도로	송정지구	'07.12.27 울고451호	
기정	소로	3	68	6	국지도로	8	소2-418	소3-보50	일반도로	송정지구	'07.12.27 울고451호	
기정	소로	3	69	6	국지도로	8	소2-422	소3-보52	일반도로	송정지구	'07.12.27 울고451호	
기정	소로	3	70	6	국지도로	11	소2-430	소3-보53	일반도로	송정지구	'07.12.27 울고451호	
기정	소로	3	257	6	국지도로	8	소2-432	소3-보54	일반도로	송정지구	'15.07.02 울고145호	
기정	소로	3	258	6	국지도로	11	소2-433	소3-보55	일반도로	송정지구	'15.07.02 울고145호	
기정	소로	3	259	6	국지도로	7	소2-435	소3-보56	일반도로	송정지구	'15.07.02 울고145호	
기정	소로	3	260	6	국지도로	11	소2-436	소3-보57	일반도로	송정지구	'15.07.02 울고145호	
기정	소로	3	261	6	국지도로	9	소1-128	소3-보58	일반도로	송정지구	'15.07.02 울고145호	
기정	소로	3	262	6	국지도로	9	소1-128	소3-보59	일반도로	송정지구	'15.07.02 울고145호	
기정	소로	3	263	6	국지도로	9	소1-129	소3-보60	일반도로	송정지구	'15.07.02 울고145호	
기정	소로	3	264	6	국지도로	19	소1-129	소3-보61	일반도로	송정지구	'15.07.02 울고145호	
기정	소로	3	265	6	국지도로	83	소2-450	동측지구계	일반도로	송정지구	'15.07.02 울고145호	
기정	소로	3	266	6	국지도로	102	소1-132	동측지구계	일반도로	송정지구	'15.07.02 울고145호	
기정	소로	3	267	4	국지도로	42	소2-510	화봉동43	일반도로	송정지구	'15.07.02 울고145호	
기정	소로	3	보43	6	특수도로	8	중2-386	소3-61	보행자 전용도로	송정지구	'07.12.27 울고451호	
기정	소로	3	보44	6	특수도로	8	중2-386	소3-62	보행자 전용도로	송정지구	'07.12.27 울고451호	
기정	소로	3	보45	6	특수도로	8	중2-387	소3-63	보행자 전용도로	송정지구	'07.12.27 울고451호	
기정	소로	3	보46	6	특수도로	8	중2-387	소3-64	보행자 전용도로	송정지구	'07.12.27 울고451호	
기정	소로	3	보47	6	특수도로	8	중2-387	소3-65	보행자 전용도로	송정지구	'07.12.27 울고451호	
기정	소로	3	보48	6	특수도로	10	중2-387	소3-66	보행자 전용도로	송정지구	'07.12.27 울고451호	
기정	소로	3	보49	6	특수도로	8	소1-118	소3-67	보행자 전용도로	송정지구	'07.12.27 울고451호	

구분	규 모				기 능	연 장 (m)	기 점	종 점	사 용 형 태	주 요 경과지	최 초 결정일	비 고
	등급	류별	번호	폭원 (m)								
기정	소로	3	보50	6	특수도로	9	소1-118	소3-68	보행자 전용도로	송정지구	'07.12.27 울고451호	
기정	소로	3	보51	6	특수도로	21	중1-327	소2-424	보행자 전용도로	송정지구	'07.12.27 울고451호	
기정	소로	3	보52	6	특수도로	9	중3-290	소3-69	보행자 전용도로	송정지구	'07.12.27 울고451호	
기정	소로	3	보53	6	특수도로	8	중1-327	소3-70	보행자 전용도로	송정지구	'07.12.27 울고451호	
기정	소로	3	보54	6	특수도로	9	소1-124	소3-257	보행자 전용도로	송정지구	'07.12.27 울고451호	
기정	소로	3	보55	6	특수도로	8	중1-327	소3-258	보행자 전용도로	송정지구	'07.12.27 울고451호	
기정	소로	3	보56	6	특수도로	8	소1-124	소3-259	보행자 전용도로	송정지구	'07.12.27 울고451호	
기정	소로	3	보57	6	특수도로	8	중1-327	소3-260	보행자 전용도로	송정지구	'07.12.27 울고451호	
기정	소로	3	보58	6	특수도로	8	중1-327	소3-261	보행자 전용도로	송정지구	'07.12.27 울고451호	
기정	소로	3	보59	6	특수도로	5	중1-327	소3-262	보행자 전용도로	송정지구	'07.12.27 울고451호	
기정	소로	3	보60	6	특수도로	5	중1-328	소3-263	보행자 전용도로	송정지구	'07.12.27 울고451호	
기정	소로	3	보61	6	특수도로	11	대3-102	소3-264	보행자 전용도로	송정지구	'07.12.27 울고451호	
기정	소로	3	보62	6	특수도로	18	중1-328	소2-440	보행자 전용도로	송정지구	'07.12.27 울고451호	
기정	소로	3	보63	6	특수도로	79	소1-129	소2-440	보행자 전용도로	송정지구	'07.12.27 울고451호	
기정	소로	3	보64	6	특수도로	24	중1-328	소1-131	보행자 전용도로	송정지구	'07.12.27 울고451호	
기정	소로	3	보65	4	특수도로	18	중1-328	소2-447	보행자 전용도로	송정지구	'07.12.27 울고451호	
기정	소로	3	보66	4	특수도로	29	소2-447	소2-448	보행자 전용도로	송정지구	'07.12.27 울고451호	
기정	소로	3	보67	4	특수도로	17	소1-130	완충녹지344	보행자 전용도로	송정지구	'07.12.27 울고451호	
기정	소로	3	보68	6	특수도로	16	소2-449	완충녹지344	보행자 전용도로	송정지구	'07.12.27 울고451호	
기정	소로	3	보69	6	특수도로	16	소2-449	완충녹지344	보행자 전용도로	송정지구	'07.12.27 울고451호	
기정	중로	2	269	15~ 18	집 산 도 로	251 (11)	대3-79	중2-392	일 반 도 로	화봉 2백지	'03.12.18 건고314호	

※( ) 안은 구역내 연장임

2) 주차장

가) 주차장 결정조서

구 분	도면 표시 번호	시설명	위 치	면 적(㎡)			최 초 결정일	비 고
				기정	변경	변경후		
합 계			-	14,679.7		14,679.7		
기정	161	주차장	송정동 751-6일원	1,864.1		1,864.1	'07.12.27 울고451호	
기정	162	주차장	송정동 384일원	977.5		977.5	'07.12.27 울고451호	
기정	163	주차장	송정동421일원	3,208.0		3,208.0	'07.12.27 울고451호	
기정	164	주차장	송정동 60-2일원	1,016.7		1,016.7	'07.12.27 울고451호	
기정	165	주차장	화봉동 150-1일원	1,017.0		1,017.0	'07.12.27 울고451호	
기정	166	주차장	송정동 455-2일원	978.0		978.0	'07.12.27 울고451호	
기정	167	주차장	송정동 461-1일원	1,001.4		1,001.4	'07.12.27 울고451호	
기정	256	주차장	송정동 462-1일원	794.0		794.0	'15.07.02 울고145호	
기정	257	주차장	화봉동 산39-4일원	1,543.0		1,543.0	'15.07.02 울고145호	
기정	258	주차장	화봉동 257-1일원	1,078.2		1,078.2	'15.07.02 울고145호	
기정	259	주차장	화봉동 283-1일원	1,201.8		1,201.8	'15.07.02 울고145호	

가. 공간시설(변경없음)

1) 공원

가) 공원 결정 조서

구분	도면 표시 번호	공원명	시설의 종류	위 치	면 적(㎡)			최 초 결정일	비 고
					기정	변경	변경후		
합 계				-	141,145.5	-	141,145.5		
기정	92	송정1호 소공원	소공원	화봉동 67-1 일원 화봉동 1577 일원	2,462	-	2,462	'15.07.02 울고145호	
기정	93	송정2호 소공원	소공원	송정동 83 일원 송정동 1572 일원	3,335.2	-	3,335.2	'15.07.02 울고145호	
기정	94	송정3호 소공원	소공원	송정동 419 일원	4,646.5	-	4,646.5	'15.07.02 울고145호	
기정	121	송정1호 근린공원	근린공원	화봉동 산38일원 화봉동 1606일원	34,569.3	-	34,569.3	'07.12.27 울고451호	
기정	122	송정 역사공원	역사공원	송정동 355일원	29,076.6	-	29,076.6	'07.12.27 울고451호	
기정	123	송정2호 근린공원	근린공원	화봉동 97 일원 화봉동 1573일원	16,272.5	-	16,272.5	'07.12.27 울고451호	
기정	124	송정3호 근린공원	근린공원	화봉동 152 일원 화봉동 1571일원	26,519	-	26,519	'07.12.27 울고451호	유수지32(3,311.9㎡) 중복결정
기정	125	송정4호 근린공원	근린공원	화봉동 186-1 일원 화봉동 1565일원	19,723.1	-	19,723.1	'07.12.27 울고451호	유수지33(6,274.2㎡), 유수지34(3,571.7㎡) 중복결정
기정	351	송정1호 어린이공원	어린이공원	송정동 110일원	2,898.3	-	2,898.3	'07.12.27 울고451호	
기정	352	송정2호 어린이공원	어린이공원	송정동 479일원	1,643.0	-	1,643.0	'07.12.27 울고451호	

## 2) 녹지

### 가) 녹지 결정 조서

구분	도면 표시 번호	시설명	시설의 종 류	위 치	면적(㎡)			최 초 결정일	비고
					기정	변경	변경후		
합 계				-	153,985.6	-	153,985.6		
기정	341	녹지	완충녹지	송정동 731 일원	22,772.7	-	22,772.7	'07.12.27 울고451호	
기정	342	녹지	완충녹지	송정동 287-3 일원	7,745.8	-	7,745.8	'07.12.27 울고451호	
기정	343	녹지	완충녹지	송정동 산30-5 일원	31,737.7	-	31,737.7	'07.12.27 울고451호	
기정	344	녹지	완충녹지	화봉동 산42-6 일원 화봉동 1580일원	35,048.6	-	35,048.6	'07.12.27 울고451호	
기정	345	녹지	완충녹지	송정동 95 일원	9,987.7	-	9,987.7	'07.12.27 울고451호	
기정	346	녹지	완충녹지	화봉동 238 일원	3,671.9	-	3,671.9	'07.12.27 울고451호	
기정	347	녹지	완충녹지	화봉동 274 일원	9,804.4	-	9,804.4	'07.12.27 울고451호	
기정	348	녹지	완충녹지	송정동 332 일원	3,624.1	-	3,624.1	'07.12.27 울고451호	
기정	349	녹지	경관녹지	화봉동 180-1 일원 화봉동 1568일원	3,769.4	-	3,769.4	'07.12.27 울고451호	
기정	350	녹지	경관녹지	화봉동 267 일원 화봉동 1576일원	5,674.1	-	5,674.1	'07.12.27 울고451호	
기정	351	녹지	연결녹지	화봉동 159 일원 화봉동 1569일원	5,826.5	-	5,826.5	'07.12.27 울고451호	
기정	352	녹지	연결녹지	화봉동 112 일원 화봉동 1574일원	6,468.5	-	6,468.5	'07.12.27 울고451호	
기정	353	녹지	연결녹지	화봉동 119 일원 화봉동 1575일원	6,303.2	-	6,303.2	'07.12.27 울고451호	
기정	173	녹지	경관녹지	화봉동 1447-4 화봉동 1582일원	622.5	-	622.5	'03.12.18. 건고314호	
기정	174	녹지	경관녹지	화봉동 1447-5 화봉동 1581일원	928.5	-	928.5	'03.12.18. 건고314호	

### 3) 공공공지

#### 가) 공공공지 결정 조서

구분	도면표시 번호	시설명	위 치	면적(㎡)			최 초 결정일	비 고
				기정	변경	변경후		
합 계			-	8,478.6	-	8,478.6	-	
기정	91	공공공지	송정동 333 일원	490.4	-	490.4	'07.12.27 울고451호	
기정	92	공공공지	송정동 393-1 일원	2,281.3	-	2,281.3	'07.12.27 울고451호	
기정	93	공공공지	화봉동 183 일원 화봉동 1567일원	657.6	-	657.6	'07.12.27 울고451호	
기정	94	공공공지	송정동 430-1 일원	1,360.5	-	1,360.5	'07.12.27 울고451호	
기정	95	공공공지	송정동 25 일원	688.6	-	688.6	'07.12.27 울고451호	
기정	96	공공공지	송정동 72 일원	1,333.6	-	1,333.6	'07.12.27 울고451호	
기정	97	공공공지	화봉동 56 일원	432.0	-	432.0	'07.12.27 울고451호	
기정	98	공공공지	송정동 76 일원 송정동 1390일원	1,234.6	-	1,234.6	'07.12.27 울고451호	

#### 나. 유통 및 공급시설(변경없음)

##### 1) 가스공급설비

#### 가) 가스공급설비 결정 조서

구분	도 면 표 시 번 호	시설명	위 치	면적(㎡)			최 초 결정일	비 고
				기정	변경	변경후		
합 계			-	47.7		47.7	-	
기정	13	가스공급설비	송정동 129-2일원	22.7		22.7	'15.07.02 울고145호	정압기
기정	14	가스공급설비	화봉동 131일원	25		25	'15.07.02 울고145호	정압기

다. 공공·문화체육시설(변경없음)

1) 공공청사

가) 공공청사 결정조서

구분	도면 표시 번호	시설명	시설의 종류	위 치	면적(㎡)	최 초 결정일	비 고
합 계				-	24,222	-	
기정	81	공공청사	소방서	송정동 210일원	8,112	'07.12.27 울고451호	
기정	82	공공청사	경찰서	화봉동 53-3일원	16,110	'07.12.27 울고451호	북부경찰서

2) 학교시설

가) 학교시설 결정조서

구분	도면 표시 번호	시설명	시설의 종류	위 치	면적(㎡)			최 초 결정일	비 고
					기정	변경	변경후		
합 계				-	53,747.5		53,747.5	-	
기정	321	학교	초등학교	송정동 170-3 일원	13,775.5		13,775.5	'07.12.27 울고451호	
기정	322	학교	중학교	화봉동 165 일원	13,316		13,316	'07.12.27 울고451호	
기정	323	학교	고등학교	송정동 46-6 일원	13,810.7		13,810.7	'07.12.27 울고451호	
기정	329	학교	초등학교	송정동 364 일원	12,845.3		12,845.3	'15.07.02 울고145호	

라. 방재시설(변경없음)

1) 하천

가) 하천 결정 조서

구분	도면 표시 번호	시설명	시설의 종류	위 치			연장 (km)	폭원(m)	면적 (㎡)	최 초 결정일	비 고
				기점	종점	주요 경과지					
합계		기정		-			3.536	-	67,182.0	-	
		변경					3.536	-	66,628.1	-	
기정	41	하천	소하천	송정동 1392	송정동 1400	송장사구	1.499	최소 : 14 최대 : 21	29,692.4	'07.12.27 울고451호	도로 중복결정 (2,107㎡)
기정	42	하천	소하천	화봉동 1600	화봉동 1594	송장사구	0.860	최소 : 14.78 최대 : 16	15,978.4	'07.12.27 울고451호	도로 중복결정 (1,109㎡)
기정	43	하천	소하천	화봉동 1583	화봉동 1604	송장사구	1.177	최소 9.25 최대 : 22	20,957.3	'07.12.27 울고451호	도로 중복결정 (1,151㎡)

## 2) 유수지

### 가) 유수지 결정 조서

구분	도면 표시 번호	시설명	시설의 종류	위 치	면적(m <sup>2</sup> )			최 초 결정일	비 고
					기정	변경	변경후		
합 계				-	13,157.8	-	13,157.8	-	
기정	32	유수지	저류시설	화봉동 1280-35일원 ----- 화봉동 1570일원	3,311.9	-	3,311.9	'07.12.27 울고451호	근단공원24 중복결정
기정	33	유수지	저류시설	송정동 506-5일원 ----- 송정동 1384일원	6,274.2	-	6,274.2	'07.12.27 울고451호	근단공원25 중복결정
기정	34	유수지	저류시설	화봉동 186-2일원 ----- 화봉동 1565일원	3,571.7	-	3,571.7	'07.12.27 울고451호	근단공원25 중복결정

## 3) 방수설비

### 가) 방수설비 결정(변경)조서

구분	도면 표시 번호	시 설 명	시 설 의 종 류	위 치	면적(m <sup>2</sup> )			최 초 결정일	비 고
					기정	변경	변경후		
기정	6	방수설비	빗물펌프장	송정동 77일원 ----- 송정동 1388일원	2,257.2	-	2,257.2	'19.1.24 울고10호	



## II. 획지 및 건축물 등에 관한 도시관리계획 결정(변경)조서(변경)

### 1. 가구 및 획지의 규모와 조성에 관한 도시관리계획 결정(변경)조서

#### 가. 주택건설용지(변경없음)

##### 1) 단독주택용지(변경없음)

구분	도면 번호	가구 번호	면적(m <sup>2</sup> )			획 지			비 고
			기정	변경	변경후	획지 번호	위 치	면적 (m <sup>2</sup> )	
합 계			179,885.1	-	179,885.1	-	-	-	
기정	1	D1	1,862.3	-	1,862.3	1	송정동 760번지	233.1	
기정	1	D1				2	송정동 760번지	233.1	
기정	1	D1				3	송정동 760번지	233.0	
기정	1	D1				4	송정동 760번지	233.0	
기정	1	D1				5	송정동 754-1번지	233.0	
기정	1	D1				6	송정동 756번지	233.0	
기정	1	D1				7	송정동 756번지	232.0	
기정	1	D1				8	송정동 756번지	232.1	
기정	1	D2	1,176.0	-	1,176.0	1	송정동 760번지	242.8	
기정	1	D2				2	송정동 763-1번지	232.8	
기정	1	D2				3	송정동 763-1번지	229.8	
기정	1	D2				4	송정동 763-1번지	232.8	
기정	1	D2				5	송정동 1094-69번지	237.8	
기정	1	D3	2,505.3	-	2,505.3	1	송정동 763-1번지	249.7	
기정	1	D3				2	송정동 1094-69번지	248.7	
기정	1	D3				3	송정동 1094-69번지	248.7	
기정	1	D3				4	송정동 754번지	248.7	
기정	1	D3				5	송정동 754번지	248.8	
기정	1	D3				6	송정동 754-2번지	255.8	
기정	1	D3				7	송정동 754-2번지	249.7	
기정	1	D3				8	송정동 1094-69번지	249.7	
기정	1	D3				9	송정동 763-1번지	249.7	
기정	1	D3				10	송정동 763-1번지	255.8	
기정	1	D4	2,756	-	2,756	1	송정동 763-1번지	214	
기정	1	D4				2	송정동 763-1번지	233	
기정	1	D4				3	송정동 763-1번지	233	
기정	1	D4				4	송정동 1094-69번지	232	

구분	도면 번호	가구 번호	면적(m <sup>2</sup> )			획 지			비 고
			기정	변경	변경후	획지 번호	위 치	면적 (m <sup>2</sup> )	
기정	1	D4				5	송정동 1094-69번지	232	
기정	1	D4				6	송정동 1094-69번지	232	
기정	1	D4				7	송정동 750번지	227	
기정	1	D4				8	송정동 750번지	231	
기정	1	D4				9	송정동 1094-69번지	231	
기정	1	D4				10	송정동 1094-69번지	231	
기정	1	D4				11	송정동 1094-69번지	231	
기정	1	D4				12	송정동 1094-69번지	229	
기정	1	D5	1,160.5	-	1,160.5	1	송정동 1094-69번지	232.7	
기정	1	D5				2	송정동 1094-69번지	231.8	
기정	1	D5				3	송정동 1094-69번지	231.6	
기정	1	D5				4	송정동 1094-69번지	231.7	
기정	1	D5				5	송정동 1094-69번지	232.7	
기정	1	D6	2,659.4	-	2,659.4	1	송정동 765-1번지	222.9	
기정	1	D6				2	송정동 1094-69번지	221	
기정	1	D6				3	송정동 1094-69번지	221	
기정	1	D6				4	송정동 750번지	221	
기정	1	D6				5	송정동 750번지	221	
기정	1	D6				6	송정동 750번지	222.9	
기정	1	D6				7	송정동 750번지	223.9	
기정	1	D6				8	송정동 750번지	220.9	
기정	1	D6				9	송정동 750번지	221	
기정	1	D6				10	송정동 1094-69번지	221	
기정	1	D6				11	송정동 1094-69번지	220.9	
기정	1	D6				12	송정동 765-2번지	221.9	
기정	1	D7	1,747.4	-	1,747.4	1	송정동 1094-69번지	218.1	
기정	1	D7				2	송정동 1094-69번지	217	
기정	1	D7				3	송정동 1094-69번지	216.1	
기정	1	D7				4	송정동 751-8번지	219.1	
기정	1	D7				5	송정동 751-11번지	221.6	
기정	1	D7				6	송정동 1094-69번지	219.0	
기정	1	D7				7	송정동 1094-69번지	219	
기정	1	D7				8	송정동 746-1번지	217.5	
기정	1	D8	1,192.5	-	1,192.5	1	송정동 746-3번지	241.5	
기정	1	D8				2	송정동 746-2번지	236.5	
기정	1	D8				3	송정동 746-2번지	236.5	
기정	1	D8				4	송정동 363-8번지	236.5	
기정	1	D8				5	송정동 363-8번지	241.5	

구분	도면 번호	가구 번호	면적(m <sup>2</sup> )			획 지			비 고
			기정	변경	변경후	획지 번호	위 치	면적 (m <sup>2</sup> )	
기정	1	D9	1,477.1	-	1,477.1	1	송정동 730-1번지	244	
기정	1	D9				2	송정동 730-1번지	249.9	
기정	1	D9				3	송정동 730-1번지	242.8	
기정	1	D9				4	송정동 730-1번지	245.8	
기정	1	D9				5	송정동 1111번지	245.8	
기정	1	D9				6	송정동 734-2번지	248.8	
기정	1	D10	1,518.8	-	1,518.8	1	송정동 1111번지	254.9	
기정	1	D10				2	송정동 742번지	252.8	
기정	1	D10				3	송정동 363-4번지	252.8	
기정	1	D10				4	송정동 363-4번지	251.8	
기정	1	D10				5	송정동 363-4번지	251.7	
기정	1	D10				6	송정동 363-2번지	254.8	
기정	1	D11	2,886.1	-	2,886.1	1	송정동 1111번지	248	
기정	1	D11				2	송정동 742번지	240.9	
기정	1	D11				3	송정동 363-4번지	241	
기정	1	D11				4	송정동 363-4번지	240.9	
기정	1	D11				5	송정동 363-4번지	241	
기정	1	D11				6	송정동 364번지	234.9	
기정	1	D11				7	송정동 364번지	233	
기정	1	D11				8	송정동 363-4번지	239.9	
기정	1	D11				9	송정동 363-4번지	239.9	
기정	1	D11				10	송정동 363-4번지	239.9	
기정	1	D11				11	송정동 363-4번지	239.8	
기정	1	D11				12	송정동 1111번지	246.9	
기정	1	D12	2,759.8	-	2,759.8	1	송정동 741-3번지	236.6	
기정	1	D12				2	송정동 741-3번지	229.6	
기정	1	D12				3	송정동 738번지	229.6	
기정	1	D12				4	송정동 738번지	229.6	
기정	1	D12				5	송정동 738번지	229.6	
기정	1	D12				6	송정동 366번지	223.9	
기정	1	D12				7	송정동 366번지	223.8	
기정	1	D12				8	송정동 738번지	229.7	
기정	1	D12				9	송정동 738번지	229.6	
기정	1	D12				10	송정동 738번지	229.6	
기정	1	D12				11	송정동 741-1번지	229.6	
기정	1	D12				12	송정동 734-2번지	238.6	
기정	1	D13	1,469.8	-	1,469.8	1	송정동 734-2번지	245.3	
기정	1	D13				2	송정동 733번지	245.3	
기정	1	D13				3	송정동 733번지	245.3	

구분	도면 번호	가구 번호	면적(m <sup>2</sup> )			획 지			비 고
			기정	변경	변경후	획지 번호	위 치	면적 (m <sup>2</sup> )	
기정	1	D13				4	송정동 658-1번지	245.3	
기정	1	D13				5	송정동 658-1번지	244.3	
기정	1	D13				6	송정동 658-1번지	244.3	
기정	1	D14	2,389.8	-	2,389.8	1	송정동 733번지	216.9	
기정	1	D14				2	송정동 734-1번지	216.9	
기정	1	D14				3	송정동 738번지	217.8	
기정	1	D14				4	송정동 738번지	217.8	
기정	1	D14				5	송정동 738번지	217.8	
기정	1	D14				6	송정동 366번지	217.9	
기정	1	D14				8	송정동 738번지	217	
기정	1	D14				9	송정동 738번지	217	
기정	1	D14				10	송정동 737-1번지	216.9	
기정	1	D14				11	송정동 735번지	216.9	
기정	1	D14				12	송정동 735번지	216.9	
기정	1	D15				2,484.0	-	2,484.0	1
기정	1	D15	2	송정동 737-3번지	248				
기정	1	D15	3	송정동 737-1번지	247.9				
기정	1	D15	4	송정동 737-1번지	248				
기정	1	D15	5	송정동 368-3번지	249.1				
기정	1	D15	6	송정동 368-3번지	249				
기정	1	D15	7	송정동 368-7번지	248				
기정	1	D15	8	송정동 737-3번지	248				
기정	1	D15	9	송정동 737-3번지	248				
기정	1	D15	10	송정동 737-3번지	249				
기정	1	D16	1,214.4	-	1,214.4	1	송정동 658-1번지	243.4	
기정	1	D16				2	송정동 656-2번지	243.2	
기정	1	D16				3	송정동 368-10번지	243.2	
기정	1	D16				4	송정동 368-10번지	242.2	
기정	1	D16				5	송정동 444-1번지	242.4	
기정	1	D17	1,468.1	-	1,468.1	1	송정동 658-1번지	247.7	
기정	1	D17				2	송정동 659번지	247.7	
기정	1	D17				3	송정동 656-2번지	247.8	
기정	1	D17				4	송정동 655번지	246.6	
기정	1	D17				5	송정동 655번지	246.6	
기정	1	D17				6	송정동 655번지	231.7	
기정	1	D18	1,179.5	-	1,179.5	1	송정동 659번지	236.7	
기정	1	D18				2	송정동 656-2번지	235.7	
기정	1	D18				3	송정동 656-1번지	235.6	

구분	도면 번호	가구 번호	면적(m <sup>2</sup> )			획 지			비 고			
			기정	변경	변경후	획지 번호	위 치	면적 (m <sup>2</sup> )				
기정	1	D18				4	송정동 656-1번지	235.8				
기정	1	D18				5	송정동 443-1번지	235.7				
기정	1	D19	2,173.5	-	2,173.5	1	송정동 656-2번지	267.4				
기정	1	D19				2	송정동 656-1번지	273.1				
기정	1	D19				3	송정동 656-1번지	271.4				
기정	1	D19				4	송정동 446-1번지	269.7				
기정	1	D19				5	송정동 446-1번지	279.2				
기정	1	D19				6	송정동 445번지	272.3				
기정	1	D19				7	송정동 446-2번지	270.2				
기정	1	D19				8	송정동 656-1번지	270.2				
기정	1	D20				2,049.5	-	2,049.5	1	송정동 655번지	254.8	
기정	1	D20							2	송정동 446-2번지	256.8	
기정	1	D20	3	송정동 446-2번지	256.7							
기정	1	D20	4	송정동 446-3번지	255.7							
기정	1	D20	5	송정동 446-3번지	258							
기정	1	D20	6	송정동 446-2번지	255.8							
기정	1	D20	7	송정동 446-2번지	255.8							
기정	1	D20	8	송정동 655번지	255.9							
기정	1	D21	1,482.3	-	1,482.3	1	송정동 654-1번지	234.2				
기정	1	D21				2	송정동 654-1번지	249.1				
기정	1	D21				3	송정동 617-1번지	249				
기정	1	D21				4	송정동 617-1번지	250				
기정	1	D21				5	송정동 617-1번지	250				
기정	1	D21				6	송정동 617-1번지	250				
기정	1	D22	1,930.2	-	1,930.2	1	송정동 654-1번지	240.8				
기정	1	D22				2	송정동 446-2번지	240.8				
기정	1	D22				3	송정동 446-2번지	240.7				
기정	1	D22				4	송정동 446-3번지	240.8				
기정	1	D22				5	송정동 466-1번지	241.8				
기정	1	D22				6	송정동 446-3번지	241.8				
기정	1	D22				7	송정동 446-2번지	241.7				
기정	1	D22				8	송정동 469번지	241.8				
기정	1	D23	1,786.8	-	1,786.8	1	송정동 469번지	223.9				
기정	1	D23				2	송정동 469번지	222.9				
기정	1	D23				3	송정동 466-2번지	222.9				
기정	1	D23				4	송정동 466-1번지	222.9				
기정	1	D23				5	송정동 466-2번지	223.8				
기정	1	D23				6	송정동 466-2번지	223.8				
기정	1	D23				7	송정동 469번지	223.8				

구분	도면 번호	가구 번호	면적(m <sup>2</sup> )			획 지			비 고
			기정	변경	변경후	획지 번호	위 치	면적 (m <sup>2</sup> )	
기정	1	D23				8	송정동 617-1번지	222.8	
기정	1	D24	888.9	-	888.9	1	송정동 617-1번지	223	
기정	1	D24				2	송정동 469번지	221.9	
기정	1	D24				3	송정동 469번지	222	
기정	1	D24				4	송정동 468번지	222	
기정	1	D25				1,553.6	-	1,553.6	1
기정	1	D25	2	송정동 471-4번지	258.9				
기정	1	D25	3	송정동 471-4번지	258.9				
기정	1	D25	4	송정동 471-4번지	258.9				
기정	1	D25	5	송정동 471-2번지	259				
기정	1	D25	6	송정동 472-1번지	259				
기정	1	D26	887.5	-	887.5	1	송정동 469번지	221.9	
기정	1	D26				2	송정동 469번지	221.9	
기정	1	D26				3	송정동 469번지	221.9	
기정	1	D26				4	송정동 470번지	221.8	
기정	1	D27	1,631.1	-	1,631.1	1	송정동 470번지	205	
기정	1	D27				2	송정동 470번지	204.9	
기정	1	D27				3	송정동 470번지	204.9	
기정	1	D27				4	송정동 477번지	205	
기정	1	D27				5	송정동 477번지	202	
기정	1	D27				6	송정동 477번지	202	
기정	1	D27				7	송정동 474번지	202	
기정	1	D27				8	송정동 477번지	205.3	
기정	1	D28	1,795.9	-	1,795.9	1	송정동 474번지	225	
기정	1	D28				2	송정동 477번지	224	
기정	1	D28				3	송정동 477번지	224	
기정	1	D28				4	송정동 477번지	225	
기정	1	D28				5	송정동 477번지	225	
기정	1	D28				6	송정동 477번지	223.9	
기정	1	D28				7	송정동 477번지	224	
기정	1	D28				8	송정동 474번지	225	
기정	1	D29	1,553.5	-	1,553.5	1	송정동 472-1번지	259.1	
기정	1	D29				2	송정동 473-1번지	259.1	
기정	1	D29				3	송정동 473-1번지	259.1	
기정	1	D29				4	송정동 495번지	259.1	
기정	1	D29				5	송정동 497-1번지	259.1	
기정	1	D29				6	송정동 497-1번지	258.0	
기정	1	D30	2,196.3	-	2,196.3	1	송정동 474번지	261.9	

구분	도면 번호	가구 번호	면적(m <sup>2</sup> )			획 지			비 고
			기정	변경	변경후	획지 번호	위 치	면적 (m <sup>2</sup> )	
기정	1	D30				2	송정동 476번지	261.9	
기정	1	D30				3	송정동 477번지	261.9	
기정	1	D30				4	송정동 480번지	255	
기정	1	D30				5	송정동 480번지	223.9	
기정	1	D30				6	송정동 476번지	232.9	
기정	1	D30				7	송정동 476번지	233.0	
기정	1	D30				8	송정동 476번지	232.9	
기정	1	D30				9	송정동 473-1번지	232.9	
기정	1	D31				3,150.3	-	3,150.3	1
기정	1	D31	2	송정동 495번지	291.8				
기정	1	D31	3	송정동 503번지	291.9				
기정	1	D31	4	송정동 491번지	284.9				
기정	1	D31	5	송정동 491번지	270.9				
기정	1	D31	6	송정동 490번지	228.9				
기정	1	D31	7	송정동 490번지	246				
기정	1	D31	8	송정동 490번지	246				
기정	1	D31	9	송정동 490번지	249				
기정	1	D31	10	송정동 503번지	249				
기정	1	D31	11	송정동 503번지	250				
기정	1	D31	12	송정동 495번지	250				
기정	1	D32	547	-	547	1	송정동 503번지	273	
기정	1	D32				2	송정동 504-2번지	274	
기정	1	D33	1,404.8	-	1,404.8	1	송정동 488번지	280	
기정	1	D33				2	송정동 488번지	281.9	
기정	1	D33				3	송정동 488번지	286.9	
기정	1	D33				4	송정동 488번지	285.9	
기정	1	D33				5	송정동 487번지	270.1	
기정	1	D34	2,863.0	-	2,863.0	1	송정동 468번지	299.7	
기정	1	D34				2	송정동 468번지	299.7	
기정	1	D34				3	송정동 490번지	299.7	
기정	1	D34				4	송정동 490번지	298.7	
기정	1	D34				5	송정동 487번지	293.7	
기정	1	D34				6	송정동 483-2번지	268.7	
기정	1	D34				7	송정동 481-1번지	275.7	
기정	1	D34				8	송정동 482번지	275.7	
기정	1	D34				9	송정동 482번지	275.7	
기정	1	D34				10	송정동 482번지	275.7	
기정	1	D35	1,728.2	-	1,728.2	1	송정동 468번지	288.8	
기정	1	D35				2	송정동 478번지	287.9	

구분	도면 번호	가구 번호	면적(m <sup>2</sup> )			획 지			비 고
			기정	변경	변경후	획지 번호	위 치	면적 (m <sup>2</sup> )	
기정	1	D35				3	송정동 478번지	287.0	
기정	1	D35				4	송정동 468번지	288.0	
기정	1	D35				5	송정동 468번지	288.8	
기정	1	D35				6	송정동 468번지	287.7	
기정	1	D36	3,534.5	-	3,534.5	1	송정동 448-1번지	291.7	
기정	1	D36				2	송정동 448-1번지	296.7	
기정	1	D36				3	송정동 448-1번지	296.7	
기정	1	D36				4	송정동 466-2번지	296.7	
기정	1	D36				5	송정동 466-2번지	296.6	
기정	1	D36				6	송정동 466-2번지	289.6	
기정	1	D36				7	송정동 448-2번지	290.5	
기정	1	D36				8	송정동 448-2번지	296.6	
기정	1	D36				9	송정동 466-2번지	296.5	
기정	1	D36				10	송정동 448-1번지	296.6	
기정	1	D36				11	송정동 448-1번지	296.6	
기정	1	D36				12	송정동 448-1번지	289.7	
기정	1	D37	3,539	-	3,539	1	송정동 440번지	292	
기정	1	D37				2	송정동 450-1번지	297	
기정	1	D37				3	송정동 450-1번지	297	
기정	1	D37				4	송정동 450-1번지	297	
기정	1	D37				5	송정동 450-1번지	297	
기정	1	D37				6	송정동 450-1번지	290	
기정	1	D37				7	송정동 450-1번지	291	
기정	1	D37				8	송정동 450-1번지	297	
기정	1	D37				9	송정동 450-1번지	297	
기정	1	D37				10	송정동 440-1번지	297	
기정	1	D37				11	송정동 440-1번지	297	
기정	1	D37				12	송정동 440번지	290	
기정	1	D38	3,496.5	-	3,496.5	1	송정동 368-1번지	291.6	
기정	1	D38				2	송정동 368-5번지	291.7	
기정	1	D38				3	송정동 368-2번지	291.6	
기정	1	D38				4	송정동 368-3번지	291.5	
기정	1	D38				5	송정동 368-3번지	291.2	
기정	1	D38				6	송정동 443-2번지	290.5	
기정	1	D38				7	송정동 442-1번지	291.2	
기정	1	D38				8	송정동 442-1번지	291.3	
기정	1	D38				9	송정동 368-2번지	291.6	



구분	도면 번호	가구 번호	면적(m <sup>2</sup> )			획 지			비 고			
			기정	변경	변경후	획지 번호	위 치	면적 (m <sup>2</sup> )				
기정	1	D38				10	송정동 368-2번지	291.4				
기정	1	D38				11	송정동 369번지	291.4				
기정	1	D38				12	송정동 370-1번지	291.5				
기정	1	D39	2,031.8	-	2,031.8	1	송정동 369번지	256.2				
기정	1	D39				2	송정동 372-1번지	261.2				
기정	1	D39				3	송정동 373-1번지	259				
기정	1	D39				4	송정동 373-1번지	251.2				
기정	1	D39				5	송정동 373-1번지	250.2				
기정	1	D39				6	송정동 373-1번지	254.9				
기정	1	D39				7	송정동 372-1번지	253.1				
기정	1	D39				8	송정동 369번지	246				
기정	1	D40				2,087.5	-	2,087.5	1	송정동 442-1번지	258.8	
기정	1	D40							2	송정동 442-1번지	264.7	
기정	1	D40	3	송정동 442-1번지	264.7							
기정	1	D40	4	송정동 393-1번지	257.6							
기정	1	D40	5	송정동 437번지	257.6							
기정	1	D40	6	송정동 440번지	263.8							
기정	1	D40	7	송정동 440번지	263.6							
기정	1	D40	8	송정동 442-1번지	256.7							
기정	1	D41	1,067.2	-	1,067.2	1	송정동 440번지	266.8				
기정	1	D41				2	송정동 440-1번지	266.8				
기정	1	D41				3	송정동 440-1번지	266.8				
기정	1	D41				4	송정동 440-1번지	266.8				
기정	1	D42	1,471.9	-	1,471.9	1	송정동 392-2번지	294.5				
기정	1	D42				2	송정동 392-2번지	294.6				
기정	1	D42				3	송정동 437번지	293.6				
기정	1	D42				4	송정동 437번지	294.6				
기정	1	D42				5	송정동 436번지	294.6				
기정	1	D43	788.6	-	788.6	1	송정동 337-9번지	261.6				
기정	1	D43				2	송정동 336번지	262.0				
기정	1	D43				3	송정동 336번지	265.0				
기정	1	D44	1,549.0	-	1,549.0	1	송정동 336번지	312.5				
기정	1	D44				2	송정동 336번지	309.2				

구분	도면 번호	가구 번호	면적(m <sup>2</sup> )			획 지			비 고
			기정	변경	변경후	획지 번호	위 치	면적 (m <sup>2</sup> )	
기정	1	D44				3	송정동 336번지	309.1	
기정	1	D44				4	송정동 332번지	309.2	
기정	1	D44				5	송정동 332번지	309	
기정	1	D45	1,443.0	-	1,443.0	1	송정동 335번지	274.6	
기정	1	D45				2	송정동 335번지	295.8	
기정	1	D45				3	송정동 407번지	295.8	
기정	1	D45				4	송정동 406-1번지	295.8	
기정	1	D45				5	송정동 416번지	281.0	
기정	1	D46	2,426.2	-	2,426.2	1	송정동 381번지	303.6	
기정	1	D46				2	송정동 382번지	289.7	
기정	1	D46				3	송정동 382번지	289.7	
기정	1	D46				4	송정동 416번지	283.9	
기정	1	D46				5	송정동 416번지	307.7	
기정	1	D46				6	송정동 382번지	314.8	
기정	1	D46				7	송정동 335번지	314.8	
기정	1	D46				8	송정동 335번지	322	
기정	1	D47	1,065.0	-	1,065.0	1	송정동 382번지	270.1	
기정	1	D47				2	송정동 383번지	262.6	
기정	1	D47				3	송정동 405-2번지	262.5	
기정	1	D47				4	송정동 382번지	269.8	
기정	1	D48	1,766.5	-	1,766.5	1	송정동 384번지	301.1	
기정	1	D48				2	송정동 385번지	292.8	
기정	1	D48				3	송정동 399번지	286.8	
기정	1	D48				4	송정동 399번지	287.1	
기정	1	D48				5	송정동 385번지	292.8	
기정	1	D48				6	송정동 384번지	305.9	
기정	1	D49	908.0	-	908.0	1	송정동 384번지	291.6	
기정	1	D49				2	송정동 387번지	310.6	
기정	1	D49				3	송정동 387번지	305.8	
기정	1	D50	902.3	-	902.3	1	송정동 435-3번지	303.1	
기정	1	D50				2	송정동 434번지	309.1	
기정	1	D50				3	송정동 434번지	290.1	
기정	1	D51	1,747.4	-	1,747.4	1	송정동 400-1번지	284.9	
기정	1	D51				2	송정동 401-1번지	291	
기정	1	D51				3	송정동 434번지	298	
기정	1	D51				4	송정동 401-1번지	298.2	
기정	1	D51				5	송정동 401-1번지	290.8	

구분	도면 번호	가구 번호	면적(m <sup>2</sup> )			획 지			비 고
			기정	변경	변경후	획지 번호	위 치	면적 (m <sup>2</sup> )	
기정	1	D51				6	송정동 400-1번지	284.5	
기정	1	D52	1,873.3	-	1,873.3	1	송정동 416번지	304.8	
기정	1	D52				2	송정동 401-1번지	311.9	
기정	1	D52				3	송정동 401-1번지	320.3	
기정	1	D52				4	송정동 418번지	320	
기정	1	D52				5	송정동 416번지	311.6	
기정	1	D52				6	송정동 416번지	304.7	
기정	1	D53	1,874.0	-	1,874.0	1	송정동 416번지	306.1	
기정	1	D53				2	송정동 415번지	311.9	
기정	1	D53				3	송정동 415번지	319.8	
기정	1	D53				4	송정동 415번지	319.8	
기정	1	D53				5	송정동 415번지	311.5	
기정	1	D53				6	송정동 416번지	304.9	
기정	1	D54	960.5	-	960.5	1	송정동 412번지	313.6	
기정	1	D54				2	송정동 412번지	326.8	
기정	1	D54				3	송정동 412번지	320.1	
기정	1	D55	1,452.8	-	1,452.8	1	송정동 418번지	259.6	
기정	1	D55				2	송정동 418번지	297.6	
기정	1	D55				3	송정동 424번지	298.6	
기정	1	D55				4	송정동 419번지	298.4	
기정	1	D55				5	송정동 419번지	298.6	
기정	1	D56	785.8	-	785.8	1	송정동 434번지	258.3	
기정	1	D56				2	송정동 434번지	262.3	
기정	1	D56				3	송정동 434번지	265.2	
기정	1	D57	736.4	-	736.4	1	송정동 432번지	241.4	
기정	1	D57				2	송정동 432번지	246.4	
기정	1	D57				3	송정동 430-2번지	248.6	
기정	1	D58	932.6	-	932.6	1	송정동 431번지	308.8	
기정	1	D58				2	송정동 431번지	314.9	
기정	1	D58				3	송정동 457-1번지	308.9	
기정	1	D59	1,804.6	-	1,804.6	1	송정동 430-2번지	299.1	
기정	1	D59				2	송정동 460-1번지	304.2	
기정	1	D59				3	송정동 460-1번지	299.3	
기정	1	D59				4	송정동 460-1번지	299.1	
기정	1	D59				5	송정동 460-1번지	304	
기정	1	D59				6	송정동 430-2번지	298.9	
기정	1	D60	1933.6	-	1933.6	1	송정동 430-2번지	320.6	
기정	1	D60				2	송정동 460-1번지	326.5	

구분	도면 번호	가구 번호	면적(m <sup>2</sup> )			획 지			비 고
			기정	변경	변경후	획지 번호	위 치	면적 (m <sup>2</sup> )	
기정	1	D60				3	송정동 460-1번지	320	
기정	1	D60				4	송정동 429번지	320	
기정	1	D60				5	송정동 429번지	326.3	
기정	1	D60				6	송정동 430-1번지	320.2	
기정	1	D61	1,357.0	-	1,357.0	1	송정동 430-2번지	267.8	
기정	1	D61				2	송정동 430-1번지	273.8	
기정	1	D61				3	송정동 424번지	273.8	
기정	1	D61				4	송정동 424번지	273.8	
기정	1	D61				5	송정동 424번지	267.8	
기정	1	D62	1,486.1	-	1,486.1	1	송정동 428번지	371.3	
기정	1	D62				2	송정동 426-1번지	372	
기정	1	D62				3	송정동 428번지	372	
기정	1	D62				4	송정동 428번지	370.8	
기정	1	D63	1,464.7	-	1,464.7	1	송정동 457-2번지	274.8	
기정	1	D63				2	송정동 457-2번지	296.9	
기정	1	D63				3	송정동 464번지	297.0	
기정	1	D63				4	송정동 464번지	297.0	
기정	1	D63				5	송정동 464번지	299.0	
기정	1	D64	1,994.9	-	1,994.9	1	송정동 448-1번지	243.0	
기정	1	D64				2	송정동 450-3번지	243.2	
기정	1	D64				3	송정동 456-1번지	243.2	
기정	1	D64				4	송정동 456-1번지	237.5	
기정	1	D64				5	송정동 449-1번지	251.5	
기정	1	D64				6	송정동 449-1번지	258.5	
기정	1	D64				7	송정동 449-1번지	258.5	
기정	1	D64				8	송정동 448-1번지	259.5	
기정	1	D65	2,060.0	-	2,060.0	1	송정동 449-1번지	254	
기정	1	D65				2	송정동 449-1번지	253.9	
기정	1	D65				3	송정동 464번지	253.9	
기정	1	D65				4	송정동 464번지	256	
기정	1	D65				5	송정동 464번지	259	
기정	1	D65				6	송정동 464번지	261	
기정	1	D65				7	송정동 464번지	261.1	
기정	1	D65				8	송정동 464번지	261.1	
기정	1	D66	1,115.7	-	1,115.7	1	송정동 464번지	278.7	
기정	1	D66				2	송정동 464번지	278.6	
기정	1	D66				3	송정동 464번지	278.7	

구분	도면 번호	가구 번호	면적(m <sup>2</sup> )			획 지			비 고
			기정	변경	변경후	획지 번호	위 치	면적 (m <sup>2</sup> )	
기정	1	D66				4	송정동 464번지	279.7	
기정	1	D67	1,318.6	-	1,318.6	1	송정동 464번지	263.9	
기정	1	D67				2	송정동 464번지	264	
기정	1	D67				3	송정동 464번지	263.9	
기정	1	D67				4	송정동 463번지	263.9	
기정	1	D67				5	송정동 462-1번지	262.9	
기정	1	D68	2,614.7	-	2,614.7	1	송정동 464번지	290.9	
기정	1	D68				2	송정동 463번지	290.9	
기정	1	D68				3	송정동 482번지	291	
기정	1	D68				4	송정동 482번지	291	
기정	1	D68				5	송정동 482번지	291	
기정	1	D68				6	송정동 482번지	288	
기정	1	D68				7	송정동 482번지	291	
기정	1	D68				8	송정동 463번지	291	
기정	1	D68				9	송정동 463번지	289.9	
기정	1	D69	790.2	-	790.2	1	송정동 463번지	261.1	
기정	1	D69				2	송정동 481-2번지	266.1	
기정	1	D69				3	송정동 481-3번지	263	
기정	1	D70	833.7	-	833.7	1	송정동 462-1번지	277.6	
기정	1	D70				2	송정동 462-1번지	273.6	
기정	1	D70				3	송정동 462-4번지	282.5	
기정	1	D71	1,367.1	-	1,367.1	1	송정동 481-1번지	273.8	
기정	1	D71				2	송정동 481-1번지	272.8	
기정	1	D71				3	송정동 462-4번지	272.9	
기정	1	D71				4	송정동 462-4번지	271.8	
기정	1	D71				5	송정동 462-4번지	275.8	
기정	1	D72	2,127.4	-	2,127.4	1	화봉동 264-1번지	265.8	
기정	1	D72				2	화봉동 264-1번지	265.8	
기정	1	D72				3	화봉동 264-1번지	265.9	
기정	1	D72				4	화봉동 263번지	266.9	
기정	1	D72				5	화봉동 263번지	265.7	
기정	1	D72				6	화봉동 264-1번지	265.7	
기정	1	D72				7	화봉동 264-1번지	265.8	
기정	1	D72				8	화봉동 264-1번지	265.8	
기정	1	D73	2,375.9	-	2,375.9	1	화봉동 269-1번지	312	
기정	1	D73				2	화봉동 265번지	283.9	
기정	1	D73				3	화봉동 268-2번지	284	
기정	1	D73				4	화봉동 266-1번지	303.9	

구분	도면 번호	가구 번호	면적(m <sup>2</sup> )			획 지			비 고
			기정	변경	변경후	획지 번호	위 치	면적 (m <sup>2</sup> )	
기정	1	D73				5	화봉동 266-1번지	312.1	
기정	1	D73				6	화봉동 268-2번지	284	
기정	1	D73				7	화봉동 268-2번지	284	
기정	1	D73				8	화봉동 269-1번지	312	
기정	1	D74	1,131.3	-	1,131.3	1	화봉동 284-1번지	295.6	
기정	1	D74				2	화봉동 284-3번지	269.5	
기정	1	D74				3	화봉동 284-3번지	269.6	
기정	1	D74				4	화봉동 266-1번지	296.6	
기정	1	D75	1,131.7	-	1,131.7	1	화봉동 284-3번지	295.7	
기정	1	D75				2	화봉동 284-3번지	269.7	
기정	1	D75				3	화봉동 284-3번지	269.6	
기정	1	D75				4	화봉동 266-1번지	296.7	
기정	1	D76	2,154.9	-	2,154.9	1	화봉동 287번지	271.1	
기정	1	D76				2	화봉동 287번지	269.1	
기정	1	D76				3	화봉동 287번지	269	
기정	1	D76				4	화봉동 282번지	269.1	
기정	1	D76				5	화봉동 287번지	267.2	
기정	1	D76				6	화봉동 287번지	269.2	
기정	1	D76				7	화봉동 287번지	269.1	
기정	1	D76				8	화봉동 287번지	271.1	
기정	1	D77	1,151.7	-	1,151.7	1	화봉동 281-1번지	290.7	
기정	1	D77				2	화봉동 281-1번지	285.7	
기정	1	D77				3	화봉동 281-1번지	284.7	
기정	1	D77				4	화봉동 281-1번지	290.6	
기정	1	D78	2,091.4	-	2,091.4	1	송정동 208번지	233.1	
기정	1	D78				2	송정동 208번지	233.1	
기정	1	D78				3	송정동 208-3번지	233	
기정	1	D78				4	송정동 208-3번지	232	
기정	1	D78				5	송정동 208-3번지	232	
기정	1	D78				6	송정동 201-2번지	232	
기정	1	D78				7	송정동 200-2번지	232	
기정	1	D78				8	송정동 194번지	232	
기정	1	D78				9	송정동 193번지	232.2	
기정	1	D79	1,622.2	-	1,622.2	1	송정동 208번지	231	
기정	1	D79				2	송정동 208번지	231.9	
기정	1	D79				3	송정동 208번지	231.9	
기정	1	D79				4	송정동 208번지	231.9	
기정	1	D79				5	송정동 208번지	231.9	

구분	도면 번호	가구 번호	면적(m <sup>2</sup> )			획 지			비 고
			기정	변경	변경후	획지 번호	위 치	면적 (m <sup>2</sup> )	
기정	1	D79				6	송정동 26번지	231.9	
기정	1	D79				7	송정동 26번지	231.7	
기정	1	D80	3,349.1	-	3,349.1	1	송정동 208번지	235	
기정	1	D80				2	송정동 201번지	241	
기정	1	D80				3	송정동 201번지	241	
기정	1	D80				4	송정동 201번지	231.1	
기정	1	D80				5	송정동 200-2번지	250	
기정	1	D80				6	송정동 200-2번지	241	
기정	1	D80				7	송정동 193번지	235	
기정	1	D80				8	송정동 27-2번지	235.2	
기정	1	D80				9	송정동 27-2번지	241	
기정	1	D80				10	송정동 200-2번지	250.5	
기정	1	D80				11	송정동 201번지	231.1	
기정	1	D80				12	송정동 201번지	241.1	
기정	1	D80				13	송정동 201번지	241	
기정	1	D80				14	송정동 201번지	235.1	
기정	1	D81	3,347.0	-	3,347.0	1	송정동 201번지	234.9	
기정	1	D81				2	송정동 201번지	241	
기정	1	D81				3	송정동 산29-1번지	240.9	
기정	1	D81				4	송정동 산29-2번지	230.9	
기정	1	D81				5	송정동 27-2번지	249.6	
기정	1	D81				6	송정동 27-2번지	240.8	
기정	1	D81				7	송정동 27-2번지	234.8	
기정	1	D81				8	송정동 28-1번지	235	
기정	1	D81				9	송정동 산30-2번지	241	
기정	1	D81				10	송정동 산30-2번지	250.4	
기정	1	D81				11	송정동 산30-2번지	231	
기정	1	D81				12	송정동 산30-2번지	241	
기정	1	D81				13	송정동 산29-2번지	240.9	
기정	1	D81				14	송정동 26번지	234.8	
기정	1	D82	3,348.2	-	3,348.2	1	송정동 산30-2번지	235.2	
기정	1	D82				2	송정동 산30-2번지	241	
기정	1	D82				3	송정동 산30-2번지	241	
기정	1	D82				4	송정동 산30-1번지	230.9	
기정	1	D82				5	송정동 산30-5번지	249.6	
기정	1	D82				6	송정동 28-1번지	240.9	
기정	1	D82				7	송정동 28-1번지	234.8	
기정	1	D82				8	송정동 28-1번지	235.1	
기정	1	D82				9	송정동 28-1번지	241.2	

구분	도면 번호	가구 번호	면적(m <sup>2</sup> )			획 지			비 고
			기정	변경	변경후	획지 번호	위 치	면적 (m <sup>2</sup> )	
기정	1	D82				10	송정동 산30-5번지	250.5	
기정	1	D82				11	송정동 산30-1번지	231.1	
기정	1	D82				12	송정동 산30-1번지	240.9	
기정	1	D82				13	송정동 산30-2번지	240.8	
기정	1	D82				14	송정동 산30-2번지	235.2	
기정	1	D83	3,278.2	-	3,278.2	1	송정동 32-1번지	234.7	
기정	1	D83				2	송정동 35번지	234.7	
기정	1	D83				3	송정동 36-1번지	233.8	
기정	1	D83				4	송정동 36-1번지	233.7	
기정	1	D83				5	송정동 39번지	233.7	
기정	1	D83				6	송정동 40번지	233.8	
기정	1	D83				7	송정동 40번지	234.9	
기정	1	D83				8	송정동 40번지	235.3	
기정	1	D83				9	송정동 40번지	234	
기정	1	D83				10	송정동 40번지	233.8	
기정	1	D83				11	송정동 산32번지	233.6	
기정	1	D83				12	송정동 산22-6번지	233.6	
기정	1	D83				13	송정동 31번지	234.4	
기정	1	D83				14	송정동 31번지	234.2	
기정	1	D84	3,282.0	-	3,282.0	1	송정동 192-1번지	235.7	
기정	1	D84				2	송정동 192-1번지	235.5	
기정	1	D84				3	송정동 37-1번지	234.6	
기정	1	D84				4	송정동 36-1번지	234.2	
기정	1	D84				5	송정동 37-1번지	234.1	
기정	1	D84				6	송정동 37-1번지	234.1	
기정	1	D84				7	송정동 38-4번지	235.2	
기정	1	D84				8	송정동 38-2번지	235.4	
기정	1	D84				9	송정동 38-2번지	234.1	
기정	1	D84				10	송정동 38-2번지	233.8	
기정	1	D84				11	송정동 36-1번지	233.6	
기정	1	D84				12	송정동 36-1번지	233.4	
기정	1	D84				13	송정동 32-1번지	234.1	
기정	1	D84				14	송정동 32-1번지	234.2	
기정	1	D85	3,279.2	-	3,279.2	1	송정동 192-1번지	234.7	
기정	1	D85				2	송정동 192-1번지	234.5	
기정	1	D85				3	송정동 37-4번지	233.8	
기정	1	D85				4	송정동 37-3번지	233.8	
기정	1	D85				5	송정동 37-6번지	233.8	
기정	1	D85				6	송정동 37-6번지	233.8	



구분	도면 번호	가구 번호	면적(m <sup>2</sup> )			획 지			비 고
			기정	변경	변경후	획지 번호	위 치	면적 (m <sup>2</sup> )	
기정	1	D85				7	송정동 50번지	234.9	
기정	1	D85				8	송정동 37-6번지	235	
기정	1	D85				9	송정동 37-6번지	234.2	
기정	1	D85				10	송정동 37-6번지	234	
기정	1	D85				11	송정동 37-7번지	233.9	
기정	1	D85				12	송정동 192-1번지	233.7	
기정	1	D85				13	송정동 192-1번지	234.6	
기정	1	D85				14	송정동 192-1번지	234.5	
기정	1	D86				1	송정동 191번지	243	
기정	1	D86				2	송정동 37-4번지	242	
기정	1	D86				3	송정동 37-4번지	242.1	
기정	1	D86	1,695.4	-	1,695.4	4	송정동 37-4번지	242	
기정	1	D86				5	송정동 189번지	242.2	
기정	1	D86				6	송정동 189번지	242	
기정	1	D86				7	송정동 189번지	242.1	
기정	1	D87	727.7	-	727.7	1	송정동 60-1번지	364.4	
기정	1	D87				2	송정동 60-2번지	363.3	
기정	1	D88				1	송정동 59번지	348.8	
기정	1	D88	1,394.8	-	1,394.8	2	송정동 60-2번지	348.7	
기정	1	D88				3	송정동 58번지	348.8	
기정	1	D88				4	송정동 58번지	348.5	
기정	1	D89				1	송정동 58번지	348.1	
기정	1	D89	1,393.3	-	1,393.3	2	송정동 산35-2번지	348.5	
기정	1	D89				3	송정동 산33-3번지	348.1	
기정	1	D89				4	송정동 산34-1번지	348.6	
기정	1	D90				1	송정동 60-2번지	265.9	
기정	1	D90	1,080.5	-	1,080.5	2	송정동 60-2번지	273.9	
기정	1	D90				3	송정동 60-2번지	273.9	
기정	1	D90				4	송정동 60-2번지	266.8	
기정	1	D91				1	송정동 60-2번지	268	
기정	1	D91	1,059.7	-	1,059.7	2	송정동 60-2번지	262.1	
기정	1	D91				3	송정동 70-2번지	262	
기정	1	D91				4	송정동 61-2번지	267.6	
기정	1	D92				1	송정동 61-4번지	282.6	
기정	1	D92	1,982.8	-	1,982.8	2	송정동 61-4번지	282.8	
기정	1	D92				3	송정동 61-4번지	282.8	
기정	1	D92				4	송정동 61-4번지	282.8	
기정	1	D92				5	송정동 61-3번지	283.9	

구분	도면 번호	가구 번호	면적(m <sup>2</sup> )			획 지			비 고
			기정	변경	변경후	획지 번호	위 치	면적 (m <sup>2</sup> )	
기정	1	D92				6	송정동 61-4번지	284	
기정	1	D92				7	송정동 1101번지	283.9	
기정	1	D93				1	화봉동 66-8번지	292	
기정	1	D93	860	-	860	2	화봉동 67-1번지	284	
기정	1	D93				3	화봉동 67-1번지	284	
기정	1	D94				1	화봉동 67-4번지	271	
기정	1	D94	1,082	-	1,082	2	화봉동 67-4번지	271	
기정	1	D94				3	화봉동 67-4번지	270	
기정	1	D94				4	화봉동 67-5번지	270	
기정	1	D95				1	화봉동 67-4번지	280.8	
기정	1	D95	1,684.9	-	1,684.9	2	화봉동 67-4번지	280.8	
기정	1	D95				3	화봉동 67-5번지	280.8	
기정	1	D95				4	화봉동 산40번지	280.9	
기정	1	D95				5	화봉동 산40번지	280.8	
기정	1	D95				6	화봉동 67-4번지	280.8	
기정	1	D96				1	화봉동 67-2번지	342.1	
기정	1	D96	1,377.4	-	1,377.4	2	화봉동 산40번지	347.1	
기정	1	D96				3	화봉동 산40번지	347.1	
기정	1	D96				4	화봉동 67-1번지	341.1	
기정	1	D97				1	화봉동 63-1번지	356.9	
기정	1	D97	719.8	-	719.8	2	화봉동 63-8번지	362.9	
기정	1	D98				1	화봉동 61번지	351.2	
기정	1	D98	696.4	-	696.4	2	화봉동 61번지	345.2	
기정	1	D99				1	화봉동 산40번지	335.4	
기정	1	D99	1,332.9	-	1,332.9	2	화봉동 산40번지	330.5	
기정	1	D99				3	화봉동 산40번지	330.5	
기정	1	D99				4	화봉동 산40번지	336.5	
기정	1	D100				1	화봉동 산40번지	282	
기정	1	D100	1,121	-	1,121	2	화봉동 산40번지	288	
기정	1	D100				3	화봉동 산40번지	288	
기정	1	D100				4	화봉동 산40번지	263	
기정	1	D101				1	화봉동 산40번지	317.6	
기정	1	D101	1,820.7	-	1,820.7	2	화봉동 산42-2번지	300.6	
기정	1	D101				3	화봉동 산42-2번지	300.6	
기정	1	D101				4	화봉동 산42-2번지	300.6	
기정	1	D101				5	화봉동 산42-2번지	300.7	
기정	1	D101				6	화봉동 산43-1번지	300.6	
기정	1	D102	1,892.7	-	1,892.7	1	화봉동 산40번지	270.8	

구분	도면 번호	가구 번호	면적(m <sup>2</sup> )			획 지			비 고
			기정	변경	변경후	획지 번호	위 치	면적 (m <sup>2</sup> )	
기정	1	D102				2	화봉동 산42-1번지	270.8	
기정	1	D102				3	화봉동 산42-1번지	269.8	
기정	1	D102				4	화봉동 산42-2번지	270.9	
기정	1	D102				5	화봉동 산42-2번지	270.9	
기정	1	D102				6	화봉동 산42-2번지	270.8	
기정	1	D102				7	화봉동 56번지	268.7	
기정	1	D103				1,025.0	-	1,025.0	1
기정	1	D103	2	화봉동 산43-1번지	343.7				
기정	1	D103	3	화봉동 산43-1번지	340.6				
기정	1	D104	1,158.0	-	1,158.0	1	화봉동 산43-1번지	289.5	
기정	1	D104				2	화봉동 산43-1번지	289.5	
기정	1	D104				3	화봉동 54번지	289.5	
기정	1	D104				4	화봉동 54번지	289.5	

2) 공동주택용지(아파트)(변경없음)

구분	도면 번호	가구 번호	면적(m <sup>2</sup> )			획지			비고
			기정	변경	변경후	획지 번호	위 치	면적 (m <sup>2</sup> )	
합 계			391,912.9	-	391,912.9	-	-	391,912.9	
기정	1	A1	25,547	-	25,547	1	화봉동 100번지	25,547	
기정	1	A2	31,309	-	31,309	1	화봉동 182-1번지	31,309	
기정	1	B1	32,840	-	32,840	1	송정동 337-2번지	32,840	
기정	1	B2	28,935	-	28,935	1	송정동 297번지	28,935	
기정	1	B3	25,904.9	-	25,904.9	1	송정동 234-5번지	25,904.9	
기정	1	B4	47,916	-	47,916	1	송정동 152번지	47,916	
기정	1	B5	72,522.0	-	72,522.0	1	송정동 1104-32번지	72,522.0	
기정	1	B6	27,708	-	27,708	1	화봉동 99-1번지	27,708	
기정	1	B7	34,181	-	34,181	1	화봉동 158-1번지	34,181	
기정	1	B8	45,066	-	45,066	1	화봉동 1308번지	45,066	
기정	1	C1	19,984	-	19,984	1	송정동 112-1번지	19,984	

3) 근린생활시설용지(변경없음)

구분	도면 번호	가구 번호	면적(m <sup>2</sup> )			획지			비고
			기정	변경	변경후	획지 번호	위치	면적 (m <sup>2</sup> )	
합 계			8,434.0	-	8,434.0	-	-	8,434.0	
기정	1	E1	1,257.4	-	1,257.4	1	송정동 440-1번지	418.9	
기정	1	E1				2	송정동 440-1번지	419.7	
기정	1	E1				3	송정동 452번지	418.8	
기정	1	E2	1,814.0	-	1,814.0	1	송정동 452번지	454.0	
기정	1	E2				2	송정동 454번지	453.0	
기정	1	E2				3	송정동 454번지	453.0	
기정	1	E2				4	송정동 457-2번지	454.0	
기정	1	E3	1,260	-	1,260	1	송정동 440-1번지	420	
기정	1	E3				2	송정동 450-1번지	420	
기정	1	E3				3	송정동 455-2번지	420	
기정	1	E4	1,321	-	1,321	1	송정동 452-1번지	330	
기정	1	E4				2	송정동 452번지	331	
기정	1	E4				3	송정동 455-2번지	330	
기정	1	E4				4	송정동 455-2번지	330	
기정	1	E5	1,489.6	-	1,489.6	1	화봉동 83-2번지	496.5	
기정	1	E5				2	화봉동 83-2번지	496.6	
기정	1	E5				3	화봉동 280-20번지	496.5	
기정	1	E6	1,292	-	1,292	1	화봉동 80-2번지	431	
기정	1	E6				2	화봉동 81-1번지	431	
기정	1	E6				3	화봉동 80-2번지	430	

나. 준주거용지(변경없음)

구분	도면 번호	가구 번호	면적(m <sup>2</sup> )			획지			비고
			기정	변경	변경후	획지 번호	위치	면적 (m <sup>2</sup> )	
합 계			10,598.4	-	10,598.4	-	-	10,598.4	
기정	1	F1	1,076.6	-	1,076.6	1	화봉동 233-1번지	538.3	
기정	1	F1				2	화봉동 233-1번지	538.3	
기정	1	F2	876.3	-	876.3	1	화봉동 232-1번지	441.6	
기정	1	F2				2	화봉동 230-6번지	434.7	
기정	1	F3	810.9	-	810.9	1	화봉동 232-1번지	406	
기정	1	F3				2	화봉동 231-3번지	404.9	
기정	1	F4	1,055.4	-	1,055.4	1	화봉동 230-6번지	528.5	
기정	1	F4				2	화봉동 230-3번지	526.9	
기정	1	F5	1,254.5	-	1,254.5	1	화봉동 230-1번지	627.2	
기정	1	F5				2	화봉동 230-2번지	627.3	
기정	1	F6	813.3	-	813.3	1	화봉동 253-1번지	406.6	
기정	1	F6				2	화봉동 260번지	406.7	
기정	1	F7	1,530.3	-	1,530.3	1	화봉동 254-1번지	764.6	
기정	1	F7				2	화봉동 262-2번지	765.7	
기정	1	F8	1,629.6	-	1,629.6	1	화봉동 260번지	543.2	
기정	1	F8				2	화봉동 269-1번지	543.2	
기정	1	F8				3	화봉동 269-1번지	543.2	
기정	1	F9	1,551.5	-	1,551.5	1	화봉동 274번지	517.5	
기정	1	F9				2	화봉동 275-1번지	517.5	
기정	1	F9				3	화봉동 275-1번지	516.5	

다. 근린상업시설용지(변경없음)

구분	도 번	면 호	가 번	구 호	면적(㎡)			획지			비고
					기정	변경	변경후	획지 번호	위치	면적 (㎡)	
합 계					35,366.7		35,366.7	-	-	35,366.7	
기정	1		G1	5,894.2	-	5,894.2	1	송정동 330-2번지	1,299.4		
기정	1		G1				2	송정동 327-3번지	1,148.5		
기정	1		G1				3	송정동 409-4번지	1,148.6		
기정	1		G1				4	송정동 409-4번지	1,148.6		
기정	1		G1				5	송정동 412-2번지	1,149.1		
기정	1		G2	3,475.5	-	3,475.5	1	송정동 318-1번지	1,411.2		
기정	1		G2				2	송정동 315번지	2,064.3		
기정	1		G3	9,541.1	-	9,541.1	1	송정동 327-2번지	1,192.5		
기정	1		G3				2	송정동 409-1번지	1,192.6		
기정	1		G3				3	송정동 411-1번지	1,192.7		
기정	1		G3				4	송정동 411-1번지	1,192.7		
기정	1		G3				5	송정동 411-1번지	1,192.7		
기정	1		G3				6	송정동 409-1번지	1,192.7		
기정	1		G3				7	송정동 409-1번지	1,192.6		
기정	1		G3				8	송정동 326번지	1,192.6		
기정	1		G4	9,338.8	-	9,338.8	1	송정동 123-1번지	1,723.9		
기정	1		G4				2	송정동 123-3번지	1,522.1		
기정	1		G4				3	송정동 92-1번지	1,521.5		
기정	1		G4				4	송정동 90번지	1,523.5		
기정	1		G4				5	송정동 91-2번지	1,523.2		
기정	1		G4				6	송정동 86-1번지	1,524.6		
기정	1		G5	3,630.9	-	3,630.9	1	송정동 419-2번지	1,210.2		
기정	1		G5				2	송정동 419번지	1,210.4		
기정	1		G5				3	송정동 419번지	1,210.3		
기정	1		G6	3,486.2	-	3,486.2	1	송정동 84번지	1,701.2		
기정	1		G6				2	송정동 79번지	1,785.0		

라. 공공시설용지(변경)

1) 주차장(변경없음)

구분	도면 번호	가구 번호	면적(m <sup>2</sup> )			획지			비고
			기정	변경	변경후	획지 번호	위치	면적 (m <sup>2</sup> )	
합 계			14,679.7	-	14,679.7	-	-	14,679.7	
기정	1	H1	1,864.1	-	1,864.1	1	송정동 363-8번지	1,864.1	
기정	1	H2	977.5	-	977.5	1	송정동 382번지	977.5	
기정	1	H3	3,208.0	-	3,208.0	1	송정동 419-1번지	3,208.0	
기정	1	H4	1,016.7	-	1,016.7	1	송정동 60-2번지	1,016.7	
기정	1	H5	1,017	-	1,017	1	화봉동 154-3번지	1,017	
기정	1	H6	978.0	-	978.0	1	송정동 456-1번지	978.0	
기정	1	H7	1,001.4	-	1,001.4	1	송정동 428번지	1,001.4	
기정	1	H8	794	-	794	1	송정동 481-2번지	794	
기정	1	H9	1,543	-	1,543	1	화봉동 78-1번지	1,543	
기정	1	H10	1,078.2	-	1,078.2	1	화봉동 254-1번지	1,078.2	
기정	1	H11	1,201.8	-	1,201.8	1	화봉동 283-2번지	1,201.8	

2) 공공청사(변경없음)

구분	도면 번호	가구 번호	면적(m <sup>2</sup> )			획지			비고
			기정	변경	변경후	획지 번호	위치	면적(m <sup>2</sup> )	
합 계			25,693.2	-	25,693.2	-	-	25,693.2	
기정	1	I1	8,112	-	8,112	1	송정동 21번지	8,112	소방서
기정	1	I2	1,471.2	-	1,471.2	1	송정동 426-1번지	1,471.2	지구대
기정	1	I3	16,110	-	16,110	1	화봉동 52-1번지	16,110	경찰서

3) 학교(변경없음)

구분	도면 번호	가구 번호	면적(m <sup>2</sup> )			획지			비고
			기정	변경	변경후	획지 번호	위치	면적 (m <sup>2</sup> )	
합 계			56,686.5	-	56,686.5	-	-	56,686.5	
기정	1	J1	2,939	-	2,939	1	화봉동 산44-1번지	2,939	
기정	1	J2	13,775.5	-	13,775.5	1	송정동 171-1번지	13,775.5	
기정	1	J3	12,845.3	-	12,845.3	1	송정동 366번지	12,845.3	
기정	1	J4	13,316	-	13,316	1	화봉동 158-2번지	13,316	
기정	1	J5	13,810.7	-	13,810.7	1	송정동 50번지	13,810.7	

4) 사회복지시설(변경없음)

구분	도면 번호	가구 번호	면적(m <sup>2</sup> )			획지			비고
			기정	변경	변경후	획지 번호	위치	면적 (m <sup>2</sup> )	
합 계			4,789.9	-	4,789.9	-	-	4,789.9	
기정	1	K1	4,572.9	-	4,572.9	1	송정동 1094-69번지	4,572.9	
기정	1	I5	217	-	217	1	송정동 738번지	217	

5) 종교시설(변경없음)

구분	도면 번호	가구 번호	면적(m <sup>2</sup> )	획지			비고
				획지 번호	위치	면적 (m <sup>2</sup> )	
합 계			5,414	-	-	5,414	
기정	1	L1	2,137	1	송정동 산30-2번지	2,137	
기정	1	L2	3,277	1	송정동 1101번지	3,277	

6) 종교집회장(변경)

구분	도면 번호	가구 번호	면적(m <sup>2</sup> )			획지			비고
			기정	변경	변경후	획지 번호	위치	면적 (m <sup>2</sup> )	
합 계			3,469	감 4	3,465	-	-	3,465	
변경	1	M1	1,424	감 1	1,423	1	화봉동 72번지	1,423	준치시설
변경	1	M2	2,045	감 3	2,042	1	화봉동 43-1번지 화봉동 43번지	2,042	준치시설

7) 문화시설(변경없음)

구분	도면 번호	가구 번호	면적(m <sup>2</sup> )	획지			비고
				획지 번호	위치	면적(m <sup>2</sup> )	
합 계			1,523	-	-	1,523	
기정	1	I4	1,523	1	화봉동 148-1번지	1,523	문화센터



8) 방수설비(변경없음)

구분	도면번호	가구번호	면적(m <sup>2</sup> )			획지			비고
			기정	변경	변경후	획지번호	위치	면적(m <sup>2</sup> )	
기정	1	N1	2,257.2	-	2,257.2	1	송정동 77번지 ----- 송정동 1388번지	2,257.2	빗물펌프장

마. 획지의 분할 및 합병에 관한 도시관리계획 결정조서(변경없음)

구분	도면번호	가구 또는 획지번호	계획내용	비고
획지의 합병	1	D1~104	<ul style="list-style-type: none"> <li>• 2획지(대지) 이내 합병허용                             <ul style="list-style-type: none"> <li>- 최대획지구모 : 660m<sup>2</sup> 미만</li> <li>- 합병 후 획지는 정형화 되어야 함</li> <li>- 합병으로 인해 맹지가 발생하는 경우 불가</li> </ul> </li> <li>• 획지(대지) 분할 불가                             <ul style="list-style-type: none"> <li>- 단, 합병된 획지를 최초계획수립 당시의 획지로 환원하기 위한 경우 허용</li> </ul> </li> </ul>	단독주택용지
획지의 분할 및 합병	1	E1~6 F1~9	<ul style="list-style-type: none"> <li>• 획지(대지)의 분할합병 허용                             <ul style="list-style-type: none"> <li>- 최소획지구모 : 330m<sup>2</sup> 이상</li> <li>- 최대획지구모 : 최소획지구모의 4배 이하</li> <li>- 합병 후 획지는 정형화 되어야 함</li> <li>- 단, 차량출입허용(또는 불허)구간이 지정된 획지의 분할합병은 차량 출입이 가능하여야 함</li> </ul> </li> </ul>	준주거용지, 근린생활시설용지
	1	G1~6	<ul style="list-style-type: none"> <li>• 획지(대지)의 분할합병 허용                             <ul style="list-style-type: none"> <li>- 최소획지구모 : 660m<sup>2</sup> 이상</li> <li>- 최대획지구모 : 최소획지구모의 4배 이하</li> <li>- 합병 후 획지는 정형화 되어야 함</li> <li>- 단, 차량출입허용(또는 불허)구간이 지정된 획지의 분할합병은 차량 출입이 가능하여야 함</li> </ul> </li> </ul>	근린상업시설용지

## 2. 건축물에 대한 용도·건폐율·용적률·높이·배치·형태·색채·건축선에 관한 도시관리 계획 결정조서(변경없음)

### 가. 주택건설용지

#### 1) 단독주택용지

도면 번호	위 치	구 분	계획내용	비 고	
-	D1~D33 D78~D86	용 도	권장용도	-	
			허용용도	•단독주택(다중주택 제외) •지하층에 주거용도 불허	
			불허용도	•허용용도 이외의 용도	
		규 모	건폐율	•50% 이하	
			용적률	•100% 이하	
			높이	•2층 이하 •항공고도제한 기준 이하 : [별표 1] 참조	
		배 치	배치	•경관 가이드라인에 의함	
			건축선	-	
		형태	•경관 가이드라인에 의함		
		색채	•경관 가이드라인에 의함		
-	D34~D77 D87~D104	용 도	권장용도	-	
			허용용도	•단독주택(다중주택제외) •제1종 근린생활시설 •제2종 근린생활시설(안마시술소, 단란주점, 장의사 및 총포판매소 제외) •지하층에 주거용도 불허 •근린생활시설 설치 규모는 연면적의 40%를 초과할 수 없으며(2층 이하의 건축물의 경우 50% 미만), 1층과 지하층에 한하여 설치할 수 있음	
		불허용도	•허용용도 이외의 용도 •학교보건법 제6조에 의한 학교환경위생정화구역내 금지시설		
		규 모	건폐율	•60% 이하	
			용적률	•150% 이하	
			높이	•4층 이하 •항공고도제한 기준 이하 : [별표 1] 참조	
		배 치	배치	•경관 가이드라인에 의함	
			건축선	-	
		형태	•경관 가이드라인에 의함		
		색채	•경관 가이드라인에 의함		

2) 공동주택용지

도면 번호	위 치	구 분	계획내용	비 고	
-	A1~A2 B1~B8 C1	용 도	권장용도	-	
			허용용도	•공동주택 중 아파트 •부대복리시설	
			불허용도	•허용용도 이외의 용도 •학교보건법 제6조에 의한 학교환경위생정화구역내 금지시설	
		규 모	건폐율	•40% 이하	
			용적률	•A1, A2 : 165% 이하 •B1, B3, B6, B8 : 170% 이하 •B2, B4, B5, B7 : 180% 이하 •C1 : 190% 이하	
			높이	•공동주택 25층 이하 •부대복리시설 5층 이하 •항공고도제한 기준 이하 : [별표 1] 참조	
		배 치	배치	•경관 가이드라인에 의함	
			건축선	•대지경계선에서 6m ~ 19m의 건축한계선 확보 (부대복리시설은 제외) •자세한 사항은 결정도 참조	
		형태	•B1, B2, B3, B4, B5, B6, B7, B8 공공조경을 설치하며 자세한 사항은 결정도 참조 (단, B5, B7, B8의 서측은 권장) •경관 가이드라인에 의함		
		색채	•경관 가이드라인에 의함		

3) 근린생활시설용지

도면 번호	위 치	구 분		계획내용	비 고
-	E1 ~ E6	용 도	권장용도	-	
			허용용도	<ul style="list-style-type: none"> <li>•제1종 근린생활시설</li> <li>•제2종 근린생활시설(안마시술소, 단란주점, 장의사 및 총포판매소 제외)</li> <li>•교육연구시설(학교 중 유치원에 한함)</li> <li>•노유자시설(어린이집에 한함)</li> </ul>	
			불허용도	<ul style="list-style-type: none"> <li>•허용용도 이외의 용도</li> <li>•학교보건법 제6조에 의한 학교환경위생정화구역내 금지시설</li> </ul>	
		규 모	건폐율	•60% 이하	
			용적률	•200% 이하	
			높이	•5층 이하 •항공고도제한 기준 이하 : [별표 1] 참조	
		배 치	배치	•경관 가이드라인에 의함	
			건축선	<ul style="list-style-type: none"> <li>•가로변 및 보행자전용도로변 1m의 건축한계선 확보</li> <li>•자세한 사항은 결정도 참조</li> </ul>	
		형태	•경관 가이드라인에 의함		
		색채	•경관 가이드라인에 의함		

나. 준주거용지

도면 번호	위 치	구 분		계획내용	비 고
-	F1 ~ F9	용 도	권장용도	-	
			허용용도	<ul style="list-style-type: none"> <li>•제1종 근린생활시설</li> <li>•제2종 근린생활시설(안마시술소, 단란주점 제외)</li> <li>•업무시설</li> <li>•판매시설 (상점에 한함)</li> </ul>	
			불허용도	•허용용도 이외의 용도	
		규 모	건폐율	•60% 이하	
			용적률	•500% 이하	
			높이	•10층 이하 •항공고도제한 기준 이하 : [별표 1] 참조	
		배 치	배치	•경관 가이드라인에 의함	
			건축선	<ul style="list-style-type: none"> <li>•가로변 및 보행자전용도로변 1m의 건축한계선 확보</li> <li>•자세한 사항은 결정도 참조</li> </ul>	
		형태	•경관 가이드라인에 의함		
		색채	•경관 가이드라인에 의함		

다. 근린상업시설용지

도면 번호	위 치	구 분	계획내용	비 고	
-	G1 ~ G6	용 도	권장용도	-	
			허용용도	<ul style="list-style-type: none"> <li>•제1종 근린생활시설</li> <li>•제2종 근린생활시설</li> <li>•업무시설</li> <li>•판매시설(바닥면적의 합계 3천㎡ 미만에 한함)</li> <li>•운동시설(옥외골프연습장 제외)</li> <li>•문화 및 집회시설(마권관련시설, 관람장 제외)</li> <li>•의료시설 중 병원(정신병원 및 요양병원 제외)</li> <li>•숙박시설(G3-3, G3-4에 한하며, G6은 관광숙박시설에 한함)</li> <li>•위락시설(G3-3, G3-4, G6에 한함)</li> <li>•교육연구시설(G3-3, G3-4, G6 제외)</li> </ul>	
			불허용도	•허용용도 이외의 용도	
		규 모	건폐율	•60% 이하	
			용적률	•700% 이하	
			높이	<ul style="list-style-type: none"> <li>•15층 이하</li> <li>•항공고도제한 기준 이하 : [별표 1] 참조</li> </ul>	
		배 치	배치	•경관 가이드라인에 의함	
			건축선	<ul style="list-style-type: none"> <li>•가로변 3m, 보행자전용도로변 2m의 건축한계선 확보</li> <li>•자세한 사항은 결정도 참조</li> </ul>	
		형태	•경관 가이드라인에 의함		
		색채	•경관 가이드라인에 의함		

라. 공공시설용지

1) 주차장용지

도면 번호	위 치	구 분	계획내용	비 고	
-	H1 ~ H11	용 도	권장용도	-	
			허용용도	<ul style="list-style-type: none"> <li>• 노외주차장 및 부대시설</li> <li>• 주차전용건축물(주차장비율 70% 이상일 경우)                             <ul style="list-style-type: none"> <li>-제1종 근린생활시설      -제2종 근린생활시설</li> <li>-문화 및 집회시설        -종교시설</li> <li>-판매시설                    -운수 시설</li> <li>-운동시설                    -업무시설</li> <li>-창고시설                    -자동차 관련시설</li> </ul> </li> </ul>	
			불허용도	•허용용도 이외의 용도	
		규 모	건폐율	•90% 이하	
			용적률	<ul style="list-style-type: none"> <li>•H1, H2, H4, H6, H7, H8, H9, H11 : 300% 이하</li> <li>•H5, H10 : 700% 이하</li> <li>•H3 : 1,000% 이하</li> </ul>	
			높이	<ul style="list-style-type: none"> <li>•H1, H2, H4, H6, H7, H8, H9, H11 : 5층 이하</li> <li>•H5, H10 : 10층 이하</li> <li>•H3 : 15층 이하</li> <li>•항공고도제한 기준 이하 : [별표 1] 참조</li> </ul>	
		배 치	배치	•경관 가이드라인에 의함	
			건축선	<ul style="list-style-type: none"> <li>•가로변 1m의 건축한계선 확보</li> <li>•자세한 사항은 결정도 참조</li> </ul>	
		형태	<ul style="list-style-type: none"> <li>•2m의 차폐조경 설치하며 자세한 사항은 결정도 참조 (단, 주차전용건축물을 건축할 경우에는 제외)</li> <li>•경관 가이드라인에 의함</li> </ul>		
		색채	•경관 가이드라인에 의함		

2) 공공청사용지

도면 번호	위 치	구 분	계 획 내 용	비 고		
-	I1 ~ I3	용 도	권장용도	-		
			허용용도	I1 (소방서)	•소방서 및 그 부대시설	
				I2 (지구대)	•제1종 근린생활시설 •제2종 근린생활시설(안마시술소, 단란주점, 장의사, 총포판매소, 게임제공업소 및 노래연습장 제외) •업무시설	
				I3 (경찰서)	•경찰서 및 그 부대시설	
		불허용도	•허용용도 이외의 용도			
		규 모	건폐율	•60% 이하		
			용적률	•I1, I3 : 200% 이하 •I2 : 500% 이하		
			높이	•10층 이하 •항공고도제한 기준 이하 : [별표 1] 참조		
		배 치	배치	•경관 가이드라인에 의함		
			건축선	•가로변 3m의 건축한계선 확보 •자세한 사항은 결정도 참조		
		형태	•경관 가이드라인에 의함			
		색채	•경관 가이드라인에 의함			

### 3) 교육시설용지

도면 번호	위 치	구 분	계획내용	비 고		
-	J1 ~ J5	용 도	권장용도	-		
			허용용도	J1	•교육연구시설(학교 중 유치원, 교육원, 직업훈련소, 학원, 연구소, 도서관에 한함) •노유자시설	
				J2, J3	•교육연구시설 중 학교(유치원, 초등학교)	
				J4	•교육연구시설 중 학교(중학교)	
				J5	•교육연구시설 중 학교(고등학교)	
		불허용도	•허용용도 이외의 용도			
		규 모	건폐율	•50% 이하		
			용적률	•200% 이하		
			높이	•5층 이하 •항공고도제한 기준 이하 : [별표 1] 참조		
		배 치	배치	•경관 가이드라인에 의함		
			건축선	•가로변 3m~13m의 건축한계선 확보 •자세한 사항은 결정도 참조		
		형태	•경관 가이드라인에 의함			
		색채	•경관 가이드라인에 의함			

### 4) 사회복지시설용지

도면 번호	위 치	구 분	계획내용	비 고		
-	K1, I5	용 도	권장용도	-		
			허용용도	K1	•제1종 근린생활시설 •제2종 근린생활시설(안마시술소, 단란주점, 장의사, 총포판매소, 게임제공업소 및 노래연습장 제외) •문화 및 집회시설(관람장 및 집회장 제외) •교육연구시설(교육원 연구소, 도서관에 한함) •노유자시설                      •업무시설	
				I5 (경로당)	•노유자시설	
		불허용도	•허용용도 이외의 용도			
		규 모	건폐율	•K1 : 60% 이하 •I5 : 50% 이하		
			용적률	•K1 : 200% 이하 •I5 : 100% 이하		
			높이	•K1 : 5층 이하 •I5 : 2층 이하 •항공고도제한 기준 이하 : [별표 1] 참조		
		배 치	배치	•경관 가이드라인에 의함		
			건축선	•가로변 1m의 건축한계선 확보 (I5 제외) •자세한 사항은 결정도 참조		
		형태	•경관 가이드라인에 의함			
		색채	•경관 가이드라인에 의함			



5) 종교용지

도면 번호	위 치	구 분	계획내용	비 고	
-	L1, L2	용 도	권장용도	-	
			허용용도	•제2종 근린생활시설 및 종교시설 중 종교집회장 (교회·성당·사찰·기도원·수도원·수녀원에 한함)	
			불허용도	•허용용도 이외의 용도	
		규 모	건폐율	•60%이하	
			용적률	•200% 이하	
			높이	•5층 이하 •항공고도제한 기준 이하 : [별표 1] 참조 •옥탑에 설치하는 상징물의 높이는 3m이하 한함	
		배 치	배치	•경관 가이드라인에 의함	
			건축한계선	•가로변 3m의 건축한계선 확보 •자세한 사항은 결정도 참조	
		형태	•경관 가이드라인에 의함		
		색채	•경관 가이드라인에 의함		

6) 종교집회장

도면 번호	위 치	구 분	계획내용	비 고	
-	M1, M2	용 도	권장용도	-	
			허용용도	•제2종 근린생활시설 및 종교시설 중 종교집회장 (교회·성당·사찰·기도원·수도원·수녀원에 한함)	
			불허용도	•허용용도 이외의 용도	
		규 모	건폐율	•20%이하	
			용적률	•100% 이하	
			높이	•4층 이하 •항공고도제한 기준 이하 : [별표 1] 참조 •옥탑에 설치하는 상징물의 높이는 3m이하 한함	
		배 치	배치	•경관 가이드라인에 의함	
			건축한계선	-	
		형태	•경관 가이드라인에 의함		
		색채	•경관 가이드라인에 의함		

7) 문화시설용지

도면 번호	위 치	구 분	계획내용	비 고	
-	I1 ~ I3	용 도	권장용도	-	
			허용용도	I4 (문화센터) •제1종 근린생활시설 •제2종 근린생활시설(안마시술소, 단란주점, 장의사, 총포판매소, 게임제공업소 및 노래연습장 제외) •문화 및 집회시설(관람장 및 집회장 제외) •교육연구시설 중 도서관 •업무시설	
			불허용도	•허용용도 이외의 용도	
		규 모	건폐율	•60% 이하	
			용적률	•500% 이하	
			높이	•10층 이하 •항공고도제한 기준 이하 : [별표 1] 참조	
		배 치	배치	•경관 가이드라인에 의함	
			건축선	•가로변 3m의 건축한계선 확보 •자세한 사항은 결정도 참조	
		형태	•경관 가이드라인에 의함		
		색채	•경관 가이드라인에 의함		

8) 방수설비

도면 번호	위 치	구 분	계획내용	비 고	
-	N1	용 도	권장용도	-	
			허용용도	•빗물펌프장	
			불허용도	•허용용도 이외의 용도	
		규 모	건폐율	•20% 이하	
			용적률	•100% 이하	
			높이	•4층 이하 •항공고도제한 기준 이하 : [별표 1] 참조	
		배 치	배치	•경관 가이드라인에 의함	
			건축선	•가로변 2m의 건축한계선 확보 •자세한 사항은 결정도 참조	
		형태	•경관 가이드라인에 의함		
		색채	•경관 가이드라인에 의함		

### 3. 기타사항에 관한 도시관리계획 결정조서(변경없음)

#### 나. 경관 가이드라인

##### 1) 공통사항

구 분	가이드라인
공통	<ul style="list-style-type: none"> <li>• 「문화재보호법」 및 「울산광역시 문화재보호조례」에 따라 역사문화환경 보존지역에 영향을 미치는지 여부를 검토하여야 하는 지역에 해당하는 경우에는 관련 법규를 준수하여야 함</li> </ul>

##### 2) 단독주택 가이드라인

구 분	가이드라인
형태 및 외관	<p>지 붓</p> <ul style="list-style-type: none"> <li>•지붕형태는 경사지붕 또는 조형적 디자인을 적용한 형태를 권장함</li> <li>•근린생활시설의 경우 옥상층의 부대시설(옥탑, 광고돌출물, 철탑 등)의 높이는 4.5미터를 초과할 수 없음</li> <li>•경사지붕의 구배는 물매 4/12이상이 되도록 권장함</li> <li>•지상층 사용을 위한 옥외계단의 설치는 불허</li> <li>•건축물의 옥상 및 지붕위의 급수설비(물탱크), 굴뚝, 환기설비 및 시설(환기구 포함), 전기전화통신설비 등 이와 유사한 옥상 구조물이 전면도로의 건너편에서 보이지 않도록 하되 조형적 디자인을 적용하여 차폐할 경우 이를 권장(방송통신용 안테나 제외)함</li> </ul>
	<p>외벽의 재료, 형태 등</p> <ul style="list-style-type: none"> <li>•지상에 노출되는 지하층의 외벽이나 기초벽 등 도로에 면하는 건물 기단부는 지상층의 외벽과 동일하게 처리하여야 한다. 다만, 기존 건축물 또는 개발예정 건축물로 인해 외부에 노출되지 않는 부분은 제외</li> <li>•근린생활시설이 설치되는 경우 근린생활시설의 1층 전면부의 외벽면은 50%이상을 투시형 창문으로 설치하여야 하고, 셔터를 설치할 경우 투시형으로 함</li> </ul>
	<p>색채 및 옥외광고물</p> <ul style="list-style-type: none"> <li>•건축물 외벽의 색채는 원색의 사용을 지양하며, 건축물전면과 측·후면이 동일하거나 최소한 서로 조화를 이룰 수 있어야 할 뿐만 아니라, 주변 건물 및 동화산 경관과 조화를 유지할 수 있는 색채를 사용할 것을 권장하며, 동일 건축물에서 서로 다른 외벽재료를 사용할 경우에는 재료들간의 조화를 고려</li> <li>•색채계획은 [별표 2]를 따르며, 옥외광고물 설치기준은 「옥외광고물 등 관리법」 및 「울산광역시 옥외광고물 등 관리 조례」를 따름</li> </ul>
외부공간	<p>담장, 대문 등</p> <ul style="list-style-type: none"> <li>•담장 및 대문의 형태는 투시형 담장으로 내부가 보일 수 있도록 하거나 화·목관류의 생울타리, 목책 등으로 하고, 높이는 1.2미터 이하로 하여야 함. 다만, 근린생활시설의 경우에는 담장을 설치하지 않아도 되며, 인접대지 또는 도로 등과 높이차가 있는 경우 보행 등의 안전성을 위하여나 부득이한 사유가 있는 경우에는 해당 승인권자(또는 허가원자)의 승인을 거쳐 달리 할 수 있음</li> </ul>

3) 공동주택 가이드라인

구 분		가이드라인
배 치	통 경 축	<ul style="list-style-type: none"> <li>•공동주택 단지별 입지특성에 따라 단지별로 통경축 확보를 권장하고 시각적 개방감이 형성될 수 있도록 배려하며 주동사이의 최대한 열린공간 확보로 다른 공간과 유기적 연계성을 확보</li> <li>•북동쪽에서 남서쪽으로 가로지르는 하천변의 공원·녹지를 바라보는 조망을 확보함을 물론, 생태 경관 및 통경축을 확보할 것을 권장</li> <li>•무릉산, 동화산으로 이어지는 동서방향의 통경축 확보를 권장</li> </ul>
	탑상형 배치구간	<ul style="list-style-type: none"> <li>•공원변 및 하천변에 조망 확보 및 개방감 확보를 위하여 탑상형 아파트를 배치 할 것을 권장               <ul style="list-style-type: none"> <li>- 공원 및 하천변에 위치한 A1, A2, B5, B6, B7, B8 은 건축한계선으로부터 30m 구간을 탑상형 배치토록 권장(자세한 사항은 결정도 참조)</li> </ul> </li> </ul>
	직각배치 구간	<ul style="list-style-type: none"> <li>•주변의 자연경관 등 중요한 경관요소에 대한 시각적 통로를 확보할 수 있도록 아래와 같이 건축물을 배치하여야 함               <ul style="list-style-type: none"> <li>- 바람길, 동측의 무릉산, 동화산 방향으로의 통경축을 확보하고, 차량소음 등 유해환경으로부터 주거환경을 보호하기 위해 지구 내 중앙남북가로에 접한 단지(A1, B2, B3, B5, B7, B8, C1)의 건축한계선으로부터 30m 구간을 주거동의 장변이 도로와 직각이 되도록 배치하여야 함(자세한 사항은 결정도 참조)</li> </ul> </li> </ul>
	층수제한 구간	<ul style="list-style-type: none"> <li>•역사공원을 고려하여 가로변 경관적 위압감의 저감 및 개방감 확보를 위하여 건축물의 층수를 제한하여 배치하여야 함               <ul style="list-style-type: none"> <li>- 역사공원의 동측에 위치한 단지(B1)의 서측 건축한계선으로부터 104m 구간을 15층 이하로 배치하여야 함(자세한 사항은 결정도 참조)</li> </ul> </li> </ul>
형 태 및 외 관	마을명, 동호수 표기방법 및 표기위치	<ul style="list-style-type: none"> <li>•마을명, 동호수, 건설업체 CI 및 BI 시그니춰(Signature)의 크기는 축벽크기를 고려하여 조화를 유도할 수 있는 규격으로 함</li> </ul>
	지붕	<ul style="list-style-type: none"> <li>•공동주택의 지붕과 옥탑의 형태는 경사지붕 또는 조형적 디자인을 적용한 형태를 권장함</li> </ul>
	담장	<ul style="list-style-type: none"> <li>•공동주택용지 외곽의 담장은 설치하지 않는 것을 원칙으로 하되, 사생활보호를 위하여 차계가 필요한 경우에는 주변도로 및 환경 등을 고려하여 높이 1.2미터 이하의 생울타리 또는 목책 등으로 계획할 수 있으며, 인접 대지 또는 도로 등과 높이차가 있는 경우 보행 등의 안전성을 위하여나 부득이한 사유가 있는 경우 해당 승인권자(또는 허가권자)의 승인을 거쳐 달리 할 수 있음</li> </ul>
	색채	<ul style="list-style-type: none"> <li>•축벽의 슈퍼그래픽은 지양하고 환경조형물 오브제 등의 부착을 권장</li> <li>•색채계획은 [별표 2]를 따름</li> </ul>
옥 외 공 간	단지입구	<ul style="list-style-type: none"> <li>•입구로서의 인식성, 영역성을 제고하기 위한 조형물, 경관식, 대형목 및 문주 등의 시설물을 설치하도록 권장한다.</li> </ul>
	조경	<ul style="list-style-type: none"> <li>•공동주택용지내 녹지에는 아래의 기준에 따라 식재할 것을 권장               <ul style="list-style-type: none"> <li>- 보행자전용도로와 공공공지면 : 이용자의 보행흐름을 유도하고 계절감을 느낄 수 있는 화목류 또는 교목이면서 수형과 그늘이 좋은 수종을 식재하되 개화시기와 단풍색 등이 다른 다양한 수목을 선택하여 계절감과 경관의 다채로움을 구현할 수 있도록 식재할 것을 권장</li> <li>- 획지 외곽 완충녹지면 : 완충녹지에 식재된 수종과 가로별 테마수종에 부합되도록 식재하여 수목에 의한 독특한 가로경관이 창출될 수 있도록 권장</li> <li>- 완충녹지가 없는 도로변 : 근린생활시설의 층고를 고려하여 수관이 크고 수엽이 밀실한 교목과 하부식생을 조성하여 차폐식재를 하되 가로변 테마수종에 부합되도록 식재하여 수목에 의한 독특한 가로경관이 창출될 수 있도록 권장</li> </ul> </li> <li>•B1, B2, B3, B4, B5, B6, B7, B8은 공공조경을 결정도에서 정한 위치 설치하여야 함 (단, B5, B7, B8의 서측은 권장)</li> </ul>

4) 근린생활시설 및 준주거용지 가이드라인

구 분		가이드라인
형태 및 외관	입 면	<ul style="list-style-type: none"> <li>•근린생활시설과 준주거용지의 입면에 관한 사항은 울산광역시장이 별도로 입면계획을 수립하는 경우 이에 따름</li> </ul>
	외벽의 재료, 형태 등	<ul style="list-style-type: none"> <li>•지상에 노출되는 지하층의 외벽이나 기초벽 등 도로에 면하는 건물 기단부는 지상층의 외벽과 동일하게 처리하되, 기존 건축물 또는 개발예정건축물로 인해 외부에 노출되지 않는 부분은 제외함</li> <li>•건축물의 1층 전면부의 외벽면은 50%이상을 투시형 창문으로 설치하여야 하고, 셔터를 설치할 경우 투시형으로 하여야 함. 다만, 건축물의 용도상 부득이하여 해당 승인권자(또는 허가권자)가 인정한 경우는 제외함</li> <li>•에어콘실외기의 외부 노출은 금지</li> </ul>
	지붕형태, 옥탑 등	<ul style="list-style-type: none"> <li>•지상층 사용을 위한 옥외계단을 설치할 수 없음</li> <li>•건축물의 옥상 및 지붕위의 급수설비(물탱크), 굴뚝, 환기설비 및 시설(환기구 포함), 전기전화통신설비 등 이와 유사한 옥상 구조물이 전면도로의 건너편에서 보이지 않도록 하되 조형적 디자인을 적용하여 차폐할 경우 이를 권장(방송·통신용 안테나 제외)</li> </ul>
	색채 및 광고물	<ul style="list-style-type: none"> <li>•건축물 외벽의 색채는 원색의 사용을 지양하며, 건물전면과 측·후면이 동일하거나 최소한 서로 조화를 이룰수 있어야 할 뿐만 아니라, 주변 건물 및 동화산 경관과 조화를 유지할 수 있는 색채를 사용할 것을 권장하며, 동일 건축물에서 서로 다른 외벽재료를 사용할 경우에는 재료들간의 조화를 고려하여야 함</li> <li>•색채계획은 [별표 2]를 따르며, 옥외광고물 설치기준은 「옥외광고물 등 관리법」 및 「울산광역시 옥외광고물 등 관리 조례」 를 따름</li> </ul>
외부 공간	담 장	<ul style="list-style-type: none"> <li>•담장은 설치하지 않는 것을 원칙으로 하되, 인접대지 또는 도로 등과 높이차가 있는 경우 보행 등의 안전을 위하는 경우와 부득이한 사유가 있는 경우 해당 승인권자(또는 허가권자)의 승인을 거쳐 달리 할 수 있음</li> </ul>

5) 근린상업시설 가이드라인

구 분		가이드라인
형 태 및 외 관	입 면 디 자 인	•근린상업시설의 입면에 관한 사항은 울산광역시장이 별도로 입면계획을 수립하는 경우 이에 따름
	형 태	•건축물의 1층 주출입구에 면한 외벽면은 50%이상을 투시형 창문으로 설치하여야 하고, 셔터를 설치할 경우 투시형으로 하여야 함. 다만 건축물의 용도상 부득이하여 해당 승인권자(또는 허가권자)가 인정한 경우는 그러하지 아니함
	지 붕	•건축물의 옥상 및 지붕위의 급수설비(물탱크), 굴뚝, 환기설비 및 시설(환기구 포함), 전기전화통신설비 등 이와 유사한 옥상 구조물이 전면도로의 건너편에서 보이지 않도록 하되 조형적 디자인을 적용하여 차폐할 경우 이를 권장(방송·통신용 안테나 제외) •건물 옥상에 옥상녹화를 실시하여 녹지공간으로 조성할 것을 권장
	색 채 및 광 고 물	•건축물 외벽의 색채는 원색의 사용을 지양하며, 건물전면과 측·후면이 동일하거나 최소한 서로 조화를 이룰 수 있어야 할 뿐만 아니라, 주변 건물 및 동화산 경관과 조화를 유지할 수 있는 색채를 사용할 것을 권장하며, 동일 건축물에서 서로 다른 외벽재료를 사용할 경우에는 재료들 간의 조화를 고려 •색채계획은 [별표 2]를 따르며, 옥외광고물 설치기준은 「옥외광고물 등 관리법」 및 「울산광역시 옥외광고물 등 관리 조례」를 따름
외 부 공 간	담 장	•담장은 설치하지 않는 것을 원칙하되, 인접대지 또는 도로 등과 높이차가 있는 경우 보행 등의 안전을 위하여는 경우와 부득이한 사유가 있는 경우 해당 승인권자(또는 허가권자)의 승인을 거쳐 달리 할 수 있음

6) 공공시설 가이드라인

구 분		가이드라인
배 치	직각배치 구간	<ul style="list-style-type: none"> <li>차량소음 등 유해환경으로부터 교육환경을 보호하기 위해 교육시설용지(J1, J2, J3, J5)의 건축한계선으로부터 일정 구간을 교사동의 장변이 도로와 직각이 되도록 배치하여야 함(자세한 사항은 결정도 참조)</li> </ul>
건 물 의 관	건축물 외 관	<ul style="list-style-type: none"> <li>■ 공동사항                             <ul style="list-style-type: none"> <li>동일 건축물에서 서로 다른 외벽 재료를 사용할 경우에는 재료들 간의 조화를 고려</li> </ul> </li> <li>■ 공공청사, 사회복지시설                             <ul style="list-style-type: none"> <li>공공청사, 사회복지시설은 인근 근린공원 및 역사공원 등과 연계한 외관으로 자연친화적 이미지로 구성하도록 권장</li> <li>공공청사, 사회복지시설은 야간활동지원 및 단지의 랜드마크로 부각시킬 수 있도록 독특한 소재, 형태, 광원을 지닌 밝은 조명 등을 설치하되 항공기 운항에 지장이 없도록 하여야 함</li> </ul> </li> </ul>
	옥 상 구조물	<ul style="list-style-type: none"> <li>건물옥상의 구조물 및 옥탑은 건너편 도로에서 보이지 않도록 파라펫 등으로 차폐하도록 함</li> <li>사회복지시설, 학교의 건물 옥상에 경사지붕을 설치하지 않는 경우에는 옥상녹화를 실시하여 녹지공간으로 조성할 것을 권장</li> </ul>
	색 채	<ul style="list-style-type: none"> <li>건축물 외벽의 색채는 무룡산, 동화산 경관과 조화를 이룰 수 있는 색상을 사용할 것을 권장하며, 건축물 전면과 측·후면이 동일하거나 최소한 서로 조화를 이룰 수 있어야 함</li> <li>색채계획은 [별표 2]를 따름</li> </ul>
외 부 공 간	담 장	<ul style="list-style-type: none"> <li>담장은 설치하지 않는 것을 원칙으로 함. 다만, 인접대지 또는 도로 등과 높이 차가 있는 경우 보행 등의 안전을 위한 경우와 부득이한 사유가 있는 경우 해당 승인권자(또는 허가권자)의 승인을 거쳐 달리 할 수 있음</li> </ul>
	차 폐 조 경	<ul style="list-style-type: none"> <li>주차장용지는 인접대지와 경계 및 보행자전용도로변으로 2m의 차폐조경을 설치토록 하며, 구체적인 사항은 결정도를 참조함 (단, 주차전용건축물을 건축할 경우에는 제외)</li> <li>차폐조경을 할 경우 교목은 주변가로와 동일한 수종을 선정하여 식재토록 하고 하부에는 관목류나 화관목류를 식재하여야 함</li> </ul>

## 다. 교통처리 계획

### 1) 단독주택용지

구분	계획 내용
단독주택용지	<ul style="list-style-type: none"> <li>● 대지내 차량출입               <ul style="list-style-type: none"> <li>- 차량의 출입구는 필지에 접한 도로 중 위계가 가장 낮은 도로 또는 가구의 장변 구간에 설치하는 것을 원칙으로 하며, 도로의 가각모서리에서 2m이내에는 설치할 수 없음</li> <li>- 차량의 출입구는 대지당 1개소를 원칙으로 함</li> </ul> </li> <li>● 주차장 및 주차대수의 설치기준               <ul style="list-style-type: none"> <li>- 건축물에 대한 주차대수 설치기준은 「주차장법」 및 「울산광역시 주차장 설치 및 관리 조례」에 따라 설치</li> </ul> </li> <li>● 주차장의 형태 및 위치               <ul style="list-style-type: none"> <li>- 단독주택용지내 건축물 부설주차장은 자주식 주차장으로 소요주차 대수를 확보하여야 하고, 이때 필지연접도로를 주차를 위한 진입도로로 간주함</li> <li>- 위의 규정에 의해 주차장을 설치할 경우 자동차의 회전이 용이하도록 주차 출입구와 도로가 접하는 부분에 1m 이상의 가각 전제를 한 곳 이상 두어야 함</li> <li>- 단독주택용지에서 주차장의 위치는 주차의 효율성을 도모하기 위해 인접필지 경계부에 위치하는 것을 권장</li> <li>- 주차장의 포장은 '투수성 포장'을 원칙으로 함(단, 피로티 하부 주차장 제외)</li> </ul> </li> </ul>



2) 공동주택용지

구 분	계획 내용
공동 주택 용지	<ul style="list-style-type: none"> <li>• 단지 내 차량출입               <ul style="list-style-type: none"> <li>- 차량의 진출입구는 차량출입불허구간을 제외한 부분에 설치할 수 있음. 다만, 해당 승인권자가 인정하는 경우에는 차량 진출입구의 위치를 변경할 수 있음</li> <li>- 가감속차로가 설치된 단지는 개별 단지개발계획을 바탕으로 시행자 또는 개발승인권자와 협의하여 가감속차로 및 진입부의 위치를 조정할 수 있다.</li> <li>- 차량출입이 허용된 구간이라도 다음 각 호의 구간에서는 차량출입구를 설치할 수 없음                   <ol style="list-style-type: none"> <li>1) 대로급 도로 교차로로부터 30m 이내, 중로급 도로 교차로부터 10m 이내의 구간</li> <li>2) 하천, 보행로, 버스정차대, 가감속차선설치구간, 공원경계부, 완충녹지대 등 공공의 시설이 설치된 곳</li> <li>3) 버스정류장 및 정차대, 기타 승하차시설, 가감속차선 설치구간, 지하도 입구, 횡단보도 등 공공 보행 및 통행시설이 설치된 전후 10m 이내의 구간</li> </ol> </li> <li>- 도로 건너편 단지의 차량출입구로부터 30m 이상의 거리를 이격하여 설치하지 못하는 경우에는 십자형 교차로 함</li> </ul> </li>   <li>• 대지내 차량동선               <ul style="list-style-type: none"> <li>- 보행로와 교차하는 지점은 '보행우선구조'로 조성</li> <li>- 간선도로와의 교차는 직각교차를 원칙으로 함</li> <li>- 단지내 부대복리시설 중 근린생활시설등의 주차장은 간선도로에서의 직접 출입을 금함</li> </ul> </li>   <li>• 보행출입구               <ul style="list-style-type: none"> <li>- 차도의 교차구간의 '보행우선구조'로 조성하며, 도로와 표고 차이가 있을 경우 폭 1.5m이상과 경사도 8%이내의 경사로 등을 설치하여야 함</li> </ul> </li>   <li>• 주차장의 설치               <ul style="list-style-type: none"> <li>- 모든 공동주택용지의 단지내 주차장 설치는 주택건설기준등에관한규정 및 교통영향분석·개선대책에 의해 산정된 주차대수 및 울산시 주차장 설치 및 관리 조례에 따라 주차시설을 설치하여야 하되, 공동주택 이외의 시설은 울산시 주차장 설치 및 관리 조례에 따라 부설주차장을 설치하여야 함. 단, 전용면적 60㎡이하의 단지(행복주택 및 국민임대주택)는 '공공주택건설 등에 관한 특별법'에 의한 기준에 따름</li> <li>- 공동주택용지의 단지내 주차장은 지하주차장을 원칙으로 하며, 지하 및 옥내 주차장 비율은 '울산광역시 지구단위계획 수립지침'에 따르되, 전용면적 60㎡이하의 단지(행복주택 및 국민임대주택)는 지하주차장 70%이상, 지상주차장 30% 이하를 기준으로 함</li> <li>- 단, 주차대수의 2%이상 10%이하를 지상주차장으로 설치하여 비상시 또는 '장애인·노인·임산부' 등의 편의를 제공하여야 하며, 전용면적 60㎡이하의 단지(행복주택 및 국민임대주택)는 '공공주택건설 등에 관한 특별법'에 의한 기준에 따름</li> <li>- 주택으로의 출입구가 있는 공동주택 건축물 전면에는 주차장을 두지 않음을 원칙으로 함. 단, 전용면적 60㎡이하의 단지(행복주택 및 국민임대주택)는 '공공주택건설 등에 관한 특별법'에 의한 기준에 따름</li> <li>- 지하주차장의 출구와 입구에는 자동차의 출입 또는 도로교통의 안전을 확보하기 위하여 경보장치를 설치</li> </ul> </li>   <li>• 단지 내 자전거보관소               <ul style="list-style-type: none"> <li>- 단지 내 자전거 보관소설치기준                   <ol style="list-style-type: none"> <li>1) 자전거보관소의 설치위치는 복지관, 관리소, 상가 건물, 주동, 어린이놀이터, 운동시설마다 1개소 이상 배치하여야 하며, 주동의 경우 피로티 및 출입구에 인접하여 설치</li> <li>2) 자전거보관소의 설치규모는 세대당 0.3대 이상으로 설치</li> </ol> </li> <li>- 자전거 보관소의 구조 및 기타설치기준은 '자전거이용시설의구조시설기준에관한규칙' 제16조의 규정에 따름</li> </ul> </li> </ul>

3) 근린생활시설용지, 준주거용지, 근린상업시설용지, 공공시설용지

구 분	계획 내용
<p>근린생활시설·준주거·근린상업시설용지</p>	<ul style="list-style-type: none"> <li>• 대지내 차량동선                             <ul style="list-style-type: none"> <li>- 보행로와 교차하는 지점은 '보행우선구조'로 조성</li> <li>- 간선도로와의 교차는 직각교차를 원칙으로 함</li> <li>- 주차장은 간선도로에서의 직접 출입을 금함</li> </ul> </li> </ul>
<p>공공시설용지</p>	<ul style="list-style-type: none"> <li>• 차량출입구                             <ul style="list-style-type: none"> <li>- 차량의 진출입구는 차량출입불허구간을 제외한 부분에 설치할 수 있음. 다만, 해당 승인권자가 인정하는 경우에는 차량 진출입구의 위치를 변경할 수 있음</li> <li>- 면적 1,000㎡ 이하의 대지에서는 차량출입허용구간 1개소마다 1개의 차량출입구만을 허용</li> </ul> </li> <li>• 주차장 관련기준                             <ul style="list-style-type: none"> <li>- 대지 내 지하주차장을 설치할 경우 지하주차장 출입구의 시작점(경사로의 시작점 또는 카엘리베이터 입구)은 전면도로측 대지경계선에서 3m이상 이격하여 설치하여야 하나, 전면도로에서 건축선의 후퇴가 지정된 경우에는 건축한계선에서 3m 이상 이격하여야 함, 이때 대지경계선에서 지하주차장 출입구의 시작점까지의 차량동선은 보도와 단차가 없도록 평탄한 구조로 조성하여야 함</li> <li>- 차량출입시 운전자 측에서 도로쪽으로 확보되어야 할 안전시계 구간내에는 시선에 장애가 되는 어떠한 시설물도 설치되어서는 안되며, 지하주차장의 출입구에는 도로교통의 안전에 필요한 교통안전시설(경보장치, 신호등 등)을 설치하여야 함</li> <li>- 식수대를 조성하였을 경우 조성 면적을 조경면적으로 인정할 수 있음</li> <li>- 건축물내 주차장은 주차장법 및 울산시 주차장 설치 및 관리 조례에 따라 설치하여야하며, 종교시설의 경우에는 특정일의 이용객 증가에 대비하여 충분한 주차공간을 확보하여야 하며, 전면도로의 차량통행에 지장이 없도록 하여야 함</li> <li>- 주차장의 포장재료는 투수성포장재를 사용하도록 권장</li> </ul> </li> </ul>

## 라. 환경관리계획

구 분	계 획 내 용
공동주택	<ul style="list-style-type: none"> <li>● 환경 친화적 자재사용(권장)               <ul style="list-style-type: none"> <li>- 환경마크 또는 GR마크를 획득한 9종 이상의 자재를 전체 세대수의 3분의 2이상 세대에 적용</li> <li>- 옥상방수, 외장재와 같이 세대 내부에 적용되지 않는 자재는 전체 동에 적용했을 경우만을 인정</li> <li>- 새집증후군을 유발하는 휘발성 유기화합물(VOC)인 벤젠, 톨루엔, 클로로포름, 아세톤, 스틸렌, 포름알데히드 등의 발암물질이 포함된 자재의 사용을 금지하는 것을 원칙으로 하며, 사용이 불가피한 경우 사용자내와 유해가능성 및 이의 저감대책 적용여부를 공개하여야 함</li> <li>- 건축물의 벽체나 지붕의 녹화 권장</li> </ul> </li> <li>● 단지내 도로포장               <ul style="list-style-type: none"> <li>- 보수가 용이하며 저속을 유도하는 재료 및 포장패턴으로 포장할 것을 권장</li> <li>- 단지 내 도로의 위계에 따라 재료와 색상을 구분하여 포장할 것을 권장</li> <li>- 투수성포장을 적극 권장</li> </ul> </li> <li>● 단지내 보도포장               <ul style="list-style-type: none"> <li>- 보행의 쾌적성과 식별성을 제고할 수 있는 포장이 되도록 설치하고, 미끄럼을 방지할 수 있는 질감이 거친 재료로 포장할 것을 권장</li> <li>- 투수성 포장을 적극 권장</li> </ul> </li> </ul>
근린생활시설 및 준주거·근린상업시설 용지	<ul style="list-style-type: none"> <li>● 옥상녹화(권장)               <ul style="list-style-type: none"> <li>- 건축물의 옥상에 옥상 바닥면적 50% 이상을 녹화하는 것을 권장</li> <li>- 옥상녹화 설치대상은 옥상층 바닥면적이 최소 50㎡ 이상인 건축물로 하고 옥상녹화 유효면적은 옥상 바닥면적에서 옥탑면적, 설비면적, 조경완화면적을 제외한 면적으로 산정</li> <li>- 옥상녹화시 휴게공간을 설치할 경우 휴게공간의 바닥포장, 보행포장, 옥상의 식재, 구조적인 안전, 식재토심, 관수 및 배수, 방수 및 방근, 유지관리, 옥상조경의 지원 등은 국토교통부장관이 고시하는 조경기준 준용</li> </ul> </li> <li>● 벽면녹화(권장)               <ul style="list-style-type: none"> <li>- 벽면녹화 설치대상은 간선도로변 옹벽, 폐쇄형 담장, 방음벽 등이 해당되고 당해 대지의 여건에 따라 벽면녹화가 어려울 경우에는 식재 담장으로 조성</li> </ul> </li> </ul>
공공시설 용지	<ul style="list-style-type: none"> <li>● 옥상녹화(권장)               <ul style="list-style-type: none"> <li>- 건축물의 옥상에 옥상 바닥면적 50% 이상을 녹화하는 것을 권장</li> <li>- 옥상녹화 설치대상은 옥상층 바닥면적이 최소 50㎡ 이상인 건축물로 하고 옥상녹화 유효면적은 옥상 바닥면적에서 옥탑면적, 설비면적, 조경완화면적을 제외한 면적으로 산정</li> <li>- 옥상녹화시 휴게공간을 설치할 경우 휴게공간의 바닥포장, 보행포장, 옥상의 식재, 구조적인 안전, 식재토심, 관수 및 배수, 방수 및 방근, 유지관리, 옥상조경의 지원 등은 국토교통부장관이 고시하는 조경기준을 준용</li> </ul> </li> <li>● 벽면녹화(권장)               <ul style="list-style-type: none"> <li>- 벽면녹화 설치대상은 간선도로변 옹벽, 폐쇄형 담장, 방음벽 등이 해당되고 당해 대지의 여건에 따라 벽면녹화가 어려울 경우에는 식재 담장으로 조성</li> </ul> </li> <li>● 자연에너지의 활용 및 에너지 절감               <ul style="list-style-type: none"> <li>- 태양열온수기는 학교 및 사회복지시설, 태양광 발전기는 소방서, 지열이용히트펌프는 학교(중, 고) 및 소방서에 에너지 절감방안으로 도입</li> </ul> </li> <li>● 울산광역시 지정문화재자료 제5호인 박상진의사 생가는 원형보존토록 하며 문화재보호구역의 외곽경계를 공원으로 조성한 역사공원의 주변일대는 소음유발시설을 배제</li> </ul>

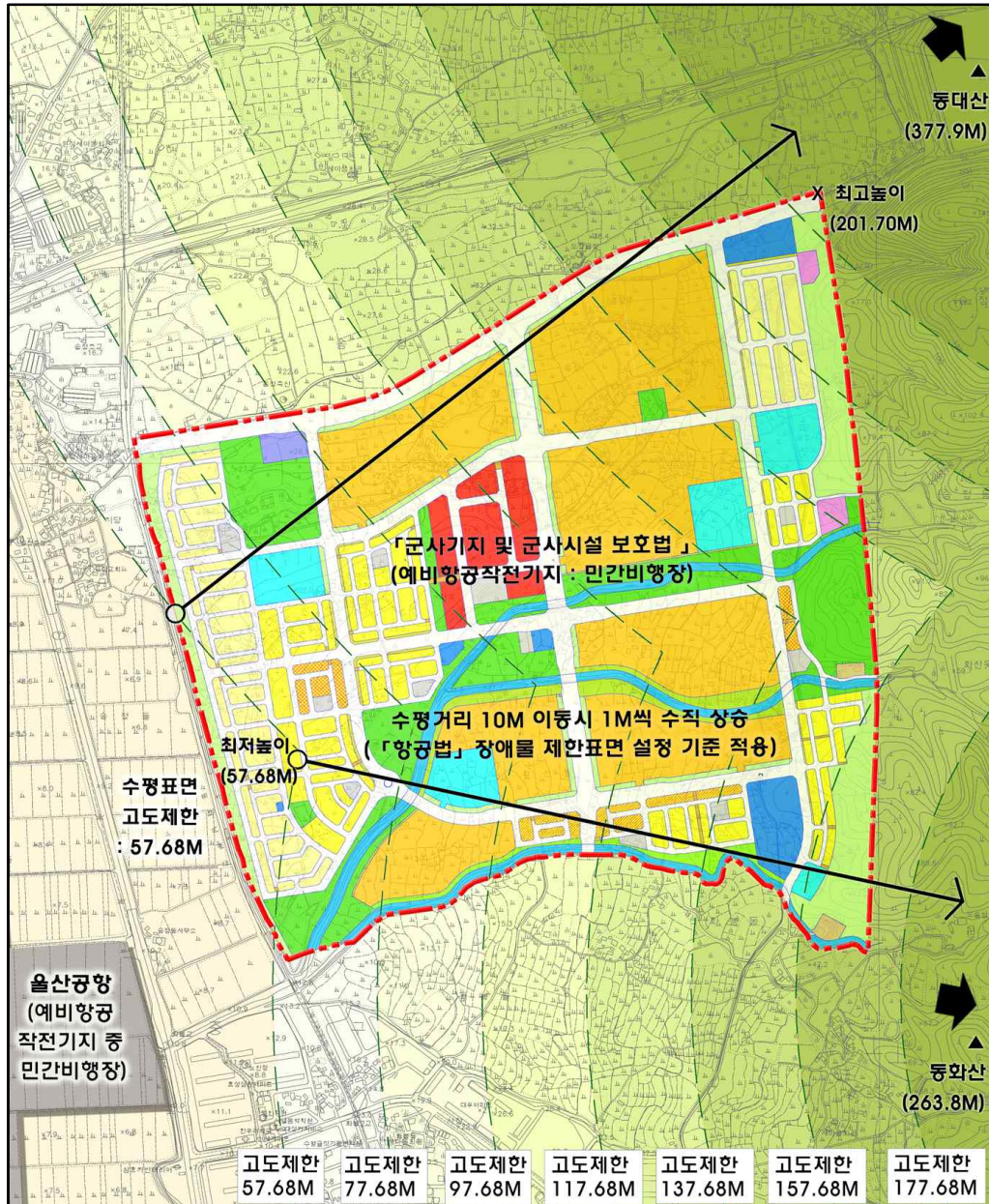
#### 4. 특별계획구역

해당사항 없음

## [별표 1] 비행안전구역에 따른 높이 제한

- 울산송정 택지개발사업지구 서측으로 울산공항이 위치하여 「군사기지 및 군사시설 보호법」 제6조의 규정에 의한 비행안전구역이 지정됨
- 비행안전구역이란 군용항공기의 이착륙에 있어서의 안전비행을 위하여 지정하는 구역으로, 4가지 항공작전기지로 구분하여 비행안전구역의 지정범위를 정하고 있음
- 울산공항은 예비항공작전기지에 해당하는 민간비행장으로 「항공법」 제2조제16호의 장애물 제한표면의 설정기준이 적용됨
- 이에 따라 울산송정 택지개발사업지구는 57.68m ~ 201.70m 이하의 높이로 규제받고 있음 (비행안전구역에 속한 토지이용시설물은 높이제한 사항 준수)

【 비행안전구역 규제도 】



## [별표 2] 색채계획

※ ‘울산광역시 산업도시색채 정립 및 체계화(2011. 7)’ 가이드라인 중 기본원칙과 산업경관권역의 계획 내용에 따름

### 가. 가이드라인 기본원칙

#### 1) 적용대상

- 울산 색채가이드라인은 인공채색환경에 대한 원칙적 측면을 다루고 있으며, 울산광역시 행정구역내 모든 환경색채관련계획의 심의, 발주, 실행 및 유지 관리의 지침으로서 역할 담당

#### 2) 재료유형별 적용방안

- 울산 색채가이드라인은 도장 및 도장방식에 의해 색채가 표현되는 재료를 사용할 경우로 적용제한함
- 자연마감재 고유의 색은 본 가이드라인의 적용대상이 아니며, 재료 유형별 권장 적용 방안은 다음표와 같음

<재료유형별 적요방안>

재료유형	적용방안
염료 및 안료, 도장 등의 방식을 통해 색채가 표현되는 인공 마감재	<ul style="list-style-type: none"> <li>• 권역별 지정 색채범위를 따른다</li> </ul>
재료자체의 물성에 의해 색채가 표현되는 자연 마감재	<ul style="list-style-type: none"> <li>• 건축물 전체에 사용되는 경우, 채도 6이상 명도 4이하 제한</li> <li>• 건축물의 상층부 사용시 명도 6이상, 채도 5이하 범위의 색만 사용가능</li> <li>• 건축물의 저층부 사용시 채도 8이상의 사용은 제한하며 명도의 범위는 제한하지 않음</li> </ul>
광택 및 반사율이 고려되어야 할 마감재	<ul style="list-style-type: none"> <li>• 건축물 규모에 비해 넓은 면적의 고풍택 스텐레스의 사용은 제한</li> <li>• 유리소재는 투명, 저반사(반사율 10%내외) 유리사용을 권장</li> <li>• 황색계열, 분홍, 자주 계열의 유리 등 고채도 유리 및 고반사 유리 사용은 자제토록하며 이를 적용시에는 별도의 심의를 득하도록 함</li> </ul>
기타 마감재	<ul style="list-style-type: none"> <li>• 상기에 구분에 해당하지 않는 재료는 건축 허가시 개별적으로 검토함</li> </ul>

#### 3) 적용 예외대상

- 무채색 계열과 자연 소재의 경우 본 가이드라인에서 제안한 색 범위를 벗어나더라도 사용 가능
- 다른 법령에 의해 사용 색채가 정해진 경우
- 기본 방향이 반영되고 전문가 집단의 협의와 심의를 거쳐 상세한 색채계획이 별도로 작성된 경우

## 나. 색채경관형성에 대한 기본 방향

- 산업단지와 정주공간의 조화와 구분을 통해 경관 위화감 최소화
- 부드럽고 정돈된 분위기가 느껴지는 색채 연출로 쾌적한 경관이미지 유도
- 진취적이고 역동적인 산업수도 울산을 표현

## 다. 주조, 보조, 강조색의 범위

<울산송정지구 색채팔레트>

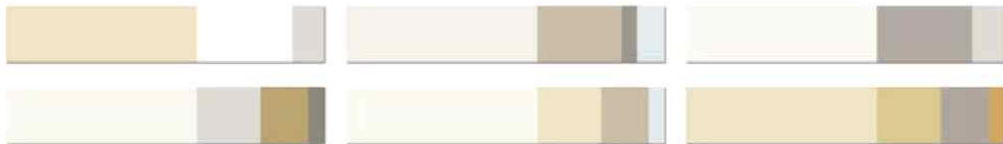
<p>주조색 :</p> <p>명도 7.5이상 채도 2.5이하</p>	<p>US_01 0.1Y 9.2/0.5</p> <p>US_02 8Y 9.3/0.7</p> <p>US_03 9.8GY 9/0.1</p> <p>US_04 9.88G 9/0.5</p> <p>US_05 4PB 8.7/1.2</p> <p>US_06 10YR 8/1</p> <p>US_07 4.5Y 8.8/0.8</p> <p>US_35 3.8GY 8.5/1.7</p> <p>US_09 7.2B 8/1.7</p> <p>US_10 3.7PB 8.5/2.3</p> <p>US_08 1.8Y 7.7/0.8</p> <p>US_56 7.8GY 8.5/0.3</p> <p>US_47 6.8B 7.5/0.1</p> <p>US_15 2.3PB 7.5/2.5</p>
<p>보조색 :</p> <p>명도 5이상 채도 4.5이하 (블루 계열은 채도6까지 허용)</p>	<p>US_06 10YR 8/1</p> <p>US_08 1.8Y 7.7/0.8</p> <p>US_47 6.8B 7.5/0.1</p> <p>US_14 2.2PB 8/4</p> <p>US_15 2.3PB 7.5/2.5</p> <p>US_17 4.5YR 6.2/4.3</p> <p>US_13 10YR 7/2</p> <p>US_18 2.5Y 5.5/2.3</p> <p>US_19 10B 5.7/2.7</p> <p>US_53 2.5PB 5/6</p> <p>US_16 6YR 6/2.5</p> <p>US_11 6YR 6.5/0.8</p> <p>US_22 1.5Y 5/1.5</p>
<p>강조색</p>	<p>US_51 2.3YR 5.5/6.8</p> <p>US_35 3.8GY 8.5/1.7</p> <p>US_56 7.8GY 8.5/0.3</p> <p>US_57 4.2PB 7.5/3.5</p> <p>US_53 2.5PB 5/6</p> <p>US_20 7YR 4.8/1.5</p> <p>US_31 6Y 7.5/5.5</p> <p>US_48 4.8Y 4.2/0.1</p> <p>US_23 8.3B 4.2/2.5</p> <p>US_49 5PB 4/4</p>



## 라. 건축용도별 배색이미지

- 주변 환경과 어울리는 온화한 베이스컬러에 밝고 산뜻한 보조, 강조색 사용으로 경쾌하고 활기찬 이미지 연출
- 산업시설로 인한 폐쇄감, 위압감을 경감시킬 수 있도록 밝고 친근한 이미지 유도
- 비교적 색 기미가 강한 포인트 컬러 적용으로 산업적 기능성 및 시각적 쾌적함을 줄 수 있도록 계획

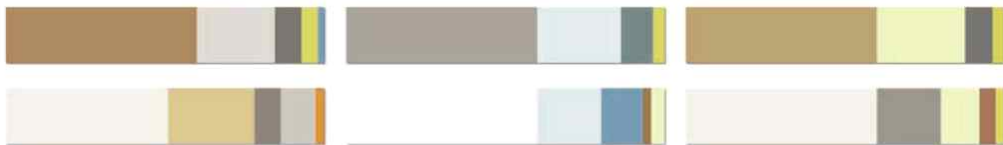
주거용도\_ 공동주택



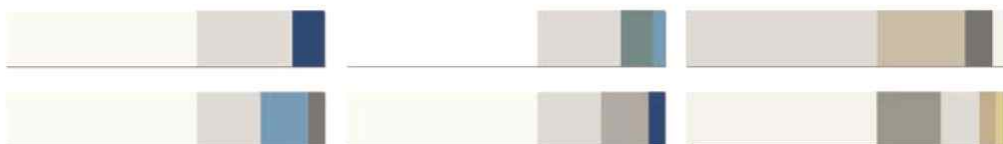
주거용도\_ 단독주택(5층이하 저층주택중심)



상업용도(저층 상업중심의 건물)



업무용도(고층 업무중심의 건물)



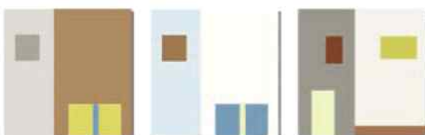
주거용도\_ 공동주택



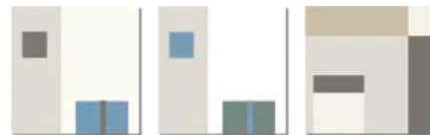
주거용도\_ 단독주택(5층이하 저층주택중심)



상업용도(저층 상업중심의 건물)



업무용도(고층 업무중심의 건물)



<울산송정지구 배색이미지>



▣ 위치도 (변경없음)

