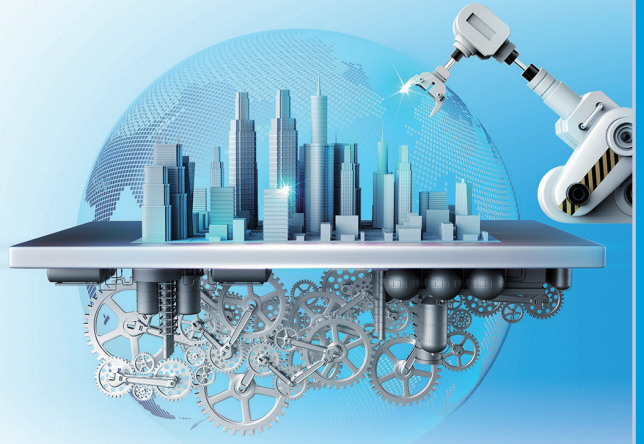


CAM가공 실무과정 무료 교육생 모집



중장년층 재취업 훈련사업은?

최근 사회적 문제로 대두되고 있는 중장년층 실업문제에 대응하여 중장년층 실업자 및 경력단절 여성에게 재취업의 기회를 제공하고자 시행되는 울산광역시 지원 교육사업입니다.

교육과정 안내

과정명	모집인원	교육내용	취업분야	접수기간	교육 기간 및 시간
CAM 가공 실무	25명	CAM (도면모델링 및 가공데이터 추출) • CNC선반조작 및 가공실습 • 머시닝센터 조작 및 가공실습 *선택적 교육 불가	<ul style="list-style-type: none"> 금형부품 설계 및 제작 자동차 부품 설계 및 제작 자동화설비/반도체장비 설계 및 제작 정밀부품 가공 및 장비제작 제품설계 및 개발 기계가공분야 	4월1일(목) ~ 5월7일(금) (17:00시까지)	5월24일(월) ~8월13일(금) (월~금, 공휴일 제외) (09:00~16:00)

※ 상기 일정은 접수인원 및 기관사정에 의해 변경될 수 있습니다.

지원자격

- 남성 : 만 40세 이상 64세 이하의 퇴직자, 실업자 또는 미취업자
 - 여성 : 만 35세 이상 64세 이하의 경력단절 여성 (단, 접수일 기준 주민등록상 울산광역시에 주소지를 둔 자)
- ※ 해당 교육사업 신규 신청자 우선 선발

지원특전

- **훈련비 전액무료**
- 중식제공
- 실업급여수급자는 재학기간 내 구직활동 면제
- 수료 후 취업 알선
- **훈련수당 월45만원 지급 (매월 80%이상 출석 시)**

접수방법 및 제출서류

- 방문접수 : 한국폴리텍대학 울산캠퍼스 산학협력처(합월관 1층)
 - 근무시간 평일 09:00 ~ 17:00 접수가능
 - 점심시간 12:00~13:00, 토·일요일 및 공휴일 접수 불가
- 제출서류 : 사진(3X4cm) 1매, 주민등록등본 1부, 입학원서(사무실 내 비치)



문의처

- 산학협력처 ☎ 052-290-1535

