

차량 주행거리 줄이고 인센티브 받자!

자동차 분야 누리집
car.cpoint.or.kr
QR코드



자동차 분야 탄소중립포인트제란?

운전자가 제도 참여 전 하루평균 주행거리 대비 제도 참여 후 하루평균 주행거리를 줄였을 경우, 감축 실적에 따라 인센티브를 제공하는 온실가스 감축 실천제도입니다.

인센티브 지급 기준 주행거리 감축 실적에 따라 최대 10만원 지급

주행거리		
감축률(%)	감축량(km)	금액(만원)
0초과~10미만	0초과~1천미만	2
10이상~20미만	1천이상~2천미만	4
20이상~30미만	2천이상~3천미만	6
30이상~40미만	3천이상~4천미만	8
40이상	4천이상	10

※ 자세한 인센티브 산정 기준은 탄소중립포인트(자동차 분야) 홈페이지 참고

참여대상 12인승 이하 비사업용 승용, 승합자동차
※ 친환경차량(하이브리드, 전기차 등) 및 서울시 등록차량 제외

참여시기 매년 2~3월경 선착순 참여자 모집

인센티브 연간 최대 10만원, 매년 12월경 지급



탄소중립 포인트



「녹색생활 실천, 에너지, 자동차」



탄소중립포인트 콜센터
1660-2030



일상 속 탄소중립 실천이 혜택으로 돌아온다!

녹색생활 실천 누리집
cpoint.or.kr/netzero
QR코드



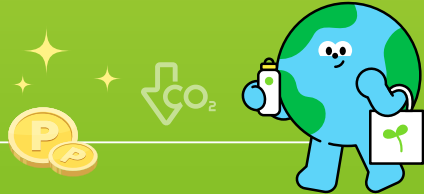
녹색생활 실천 분야 탄소중립포인트제란?

일상에서 다양한 지구 지키기 활동을 실천하면 인센티브를 받을 수 있는 범국민 녹색생활 운동입니다.

녹색생활 실천 항목별 적립 포인트

전자영수증 발급 100 원/건 	텀블러·다회용컵 이용 300 원/개 	일회용컵 반환 200 원/개
리필스테이션 이용 2,000 원/회 	다회용기 이용 1,000 원/회 	무공해차 대여 100 원/km
친환경 제품 구매 1,000 원/건 	고품질 재활용품 배출 100 원/kg 	폐휴대폰 반납 1,000 원/개
미래세대실천행동 (어린이·청소년) 상장·상금 		

※ 참여 기업은 녹색생활 실천 탄소중립포인트 누리집 참고



- 참여대상** 국민 누구나
- 참여시기** 상시 참여 가능(누리집에서 가입 후, 회원 탈퇴시까지 참여)
- 인센티브** 연간 최대7만원, 실천행동 후 익월 말일 부터 지급

에너지 절약 하고 인센티브는 늘리고!

에너지 분야 누리집
cpoint.or.kr
QR코드



에너지 분야 탄소중립포인트제란?

가정, 상업시설에서 사용하는 전기, 상수도, 도시가스 사용량 감축에 따라 인센티브를 지급하는 범국민 온실가스 감축 제도입니다.

감축률(이상)~(미만)	전기	상수도	도시가스
5%~10%	5,000P	750P	3,000P
10%~15%	10,000P	1,500P	6,000P
15%~	15,000P	2,000P	8,000P

※ 1포인트당 최대2원, 상업시설 참여자의 경우 포인트 4배 지급

과거 2년간 월별 에너지 사용량과 비교하여
올해 에너지 감축률에 따라 지급하며,
자세한 인센티브 지급 기준은 탄소중립포인트(에너지 분야) 누리집 참고



- 참여대상** 가정의 세대주 또는 세대원, 상업시설의 실사용자
※ 서울시 거주자는 에코마일리지로 참여
- 참여시기** 상시 참여 가능(회원 탈퇴시까지 참여)
- 인센티브** 연간 최대 10만원, 1년에 2회 지급(6월, 12월)