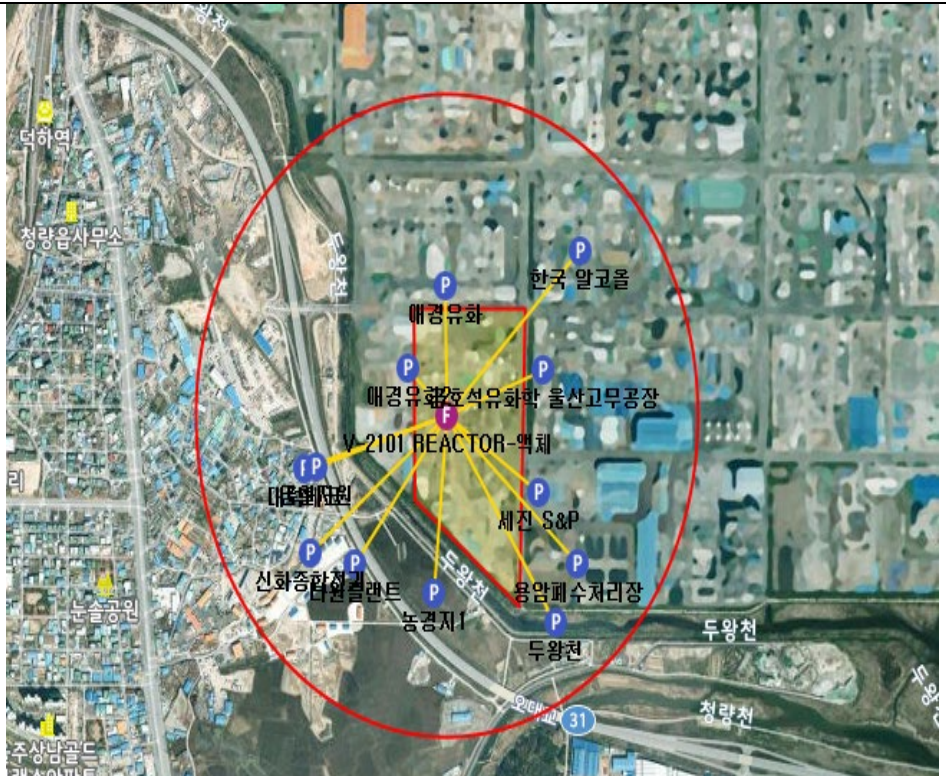
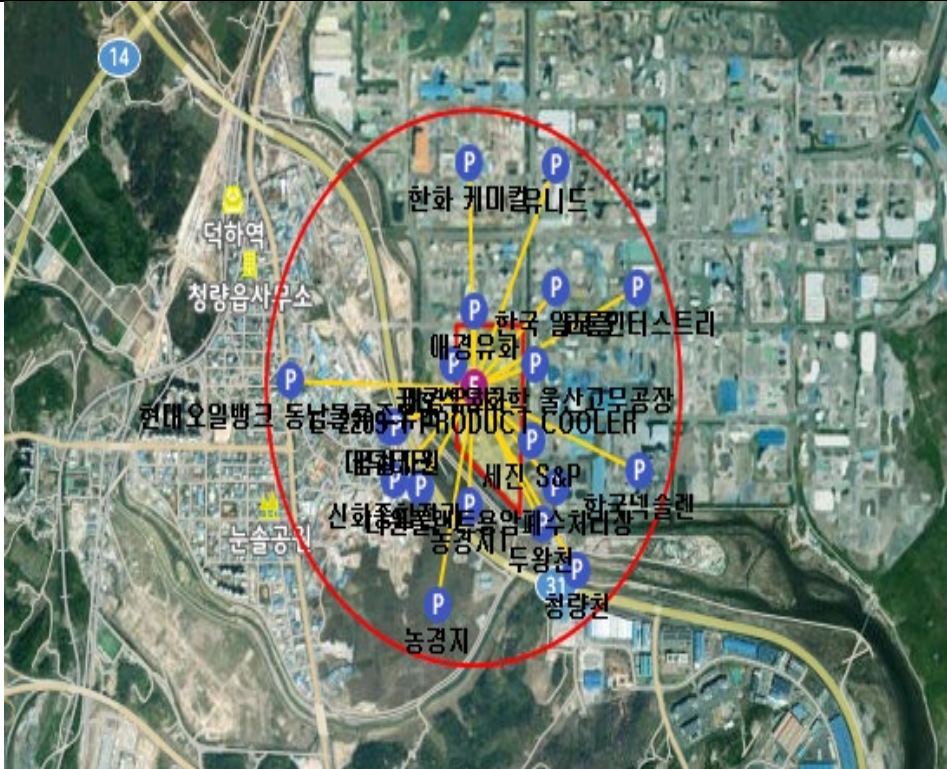


화학사고위험 및 응급대응정보요약서 (대표화재/폭발-요오드화 메틸)	
사업장명	롯데이네오스화학㈜
사업장위치	울산시 울주군 청량읍 상개로 63-15
사업장 대표번호	Tel 052 - 279 - 1160~3(주), 052 - 279 - 1213/1223(야) / Fax 052 - 279 - 1199
유해화학물질 취급정보	요오드화 메틸 1) 인체 접촉 시 유해성 - 흡입: 폐 손상을 유발할 수 있으며 비장과 간 손상을 일으킬 수 있음 - 피부접촉: 홍조 유발 및 통증과 찌르는 듯한 자극을 일으킬 수 있음 - 눈: 홍반과 통증을 일으킬 수 있으며, 결막염을 일으킬 수 있음 - 경련, 혼수상태와 사망을 진전시킬 수 있음 2) 누출 시 유해성 - 인체유해가능한 농도의 확산(ERPG-2: 50ppm) - 화재폭발 가연성 분위기 형성 3) 화재폭발시 위험성 - 복사열 노출 위험 - 폭발 과압에 의한 노출 위험 - 연소생성물에 의한 질식 위험 4) 사고위험성 - 화재, 폭발, 독성
사고시나리오 총괄영향범위	* 영향범위내 행정구역 - 울주군: 청량읍 - 남구: 선암동 

화학사고위험 및 응급대응정보요약서 (대표화재/폭발-메틸 알코올)	
사업장명	롯데이네오스화학㈜
사업장위치	울산시 울주군 청량읍 상개로 63-15
사업장 대표번호	Tel 052 - 279 - 1160~3(주), 052 - 279 - 1213/1223(야) / Fax 052 - 279 - 1199
유해화학물질 취급정보	메틸 알코올 1) 인체 접촉 시 유해성 - 흡입하였을 때: 메스꺼움, 구토, 두통, 현기증 및 불면증과 소화장애, 흉부 통증을 일으킴 - 흡입하면 메스꺼움, 구토, 두통, 현기증 및 불면증과 소화장애, 흉부통증을 일으킴 - 눈에 들어갔을 때: 소량 노출로도 실명을 유발할 수 있음 2) 누출 시 유해성 - 인체유해가능한 농도의 확산(ERPG-2: 1000ppm) - 폭발 가연성 분위기 형성 3) 화재폭발시 위험성 - 복사열 노출 위험 - 폭발 과압에 의한 노출 위험 - 연소생성물에 의한 질식 위험 4) 사고위험성 - 화재, 폭발, 독성
사고시나리오 총괄영향범위	* 영향범위내 행정구역 - 울주군: 청량읍 - 남구: 선암동 

화학사고위험 및 응급대응정보요약서 (대표독성-일산화탄소)	
사업장명	롯데이네오스화학㈜
사업장위치	울산시 울주군 청량읍 상개로 63-15
사업장 대표번호	Tel 052 - 279 - 1160~3(주), 052 - 279 - 1213/1223(야) / Fax 052 - 279 - 1199
유해화학물질 취급정보	일산화탄소 1) 인체 접촉 시 유해성 - 증기는 자각 없이 현기증 또는 질식을 유발할 수 있음 - 흡입 및 피부 흡수 시 치명적일 수 있음 2) 누출 시 유해성 - 인체 유해가능한 농도의 확산(ERPG-2: 350ppm) - 화재 폭발 가연성 분위기 형성 3) 화재폭발시 위험성 - 복사열 노출 위험 - 폭발 과압에 의한 노출 위험 - 연소생성물에 의한 질식 위험 4) 사고위험성 - 화재 폭발, 독성
사고시나리오 총괄영향범위	* 영향범위내 행정구역 - 울주군: 웅촌면, 온양읍, 청량읍, 서생면, 온산읍, 범서읍 - 남구: 선암동, 신정1동, 신정2동, 신정3동, 신정4동, 신정5동, 수암동, 옥동, 달동, 대현동, 삼산동, 아음장생포동, 무거동, 삼호동 - 북구: 염포동, 양정동, 효문동 - 중구: 반구1동, 반구2동, 학성동, 중앙동, 다운동, 태화동, 복산1동, 복산2동, 약사동, 우정동, 성안동, 병영1동, 병영2동 - 동구: 남목1동, 남목2동, 방어동, 대송동, 전하1동, 전하2동, 화정동, 병영1동, 일산동

화학사고위험 및 응급대응정보요약서 (대표독성-요오드화 메틸)	
사업장명	롯데이네오스화학㈜
사업장위치	울산시 울주군 청량읍 상개로 63-15
사업장 대표번호	Tel 052 - 279 - 1160~3(주), 052 - 279 - 1213/1223(야) / Fax 052 - 279 - 1199
유해화학물질 취급정보	요오드화 메틸 1) 인체 접촉 시 유해성 - 흡입: 폐 손상을 유발할 수 있으며 비장과 간 손상을 일으킬 수 있음 - 피부접촉: 홍조 유발 및 통증과 찌르는 듯한 자극을 일으킬 수 있음 - 눈: 홍반과 통증을 일으킬 수 있으며, 결막염을 일으킬 수 있음 - 경련, 혼수상태와 사망을 진전시킬 수 있음 2) 누출 시 유해성 - 인체유해가능한 농도의 확산(ERPG-2: 50ppm) - 화재폭발 가연성 분위기 형성 3) 화재폭발시 위험성 - 복사열 노출 위험 - 폭발 과압에 의한 노출 위험 - 연소생성물에 의한 질식 위험 4) 사고위험성 - 화재, 폭발, 독성
사고시나리오 총괄영향범위	* 영향범위내 행정구역 - 울주군: 웅촌면, 온양읍, 청량읍, 온산읍, - 남구: 선암동, 신정1동, 신정2동, 신정3동, 신정4동, 신정5동, 수암동, 옥동, 달동, 대현동, 삼산동, 아음장생포동, 무거동, 삼호동, - 북구: 염포동, 양정동, 효문동 - 중구: 반구1동, 반구2동, 학성동, 중앙동, 다운동, 태화동, 복산1동, 복산2동, 병영1동, 우정동, 성안동 - 동구: 방어동, 대송동

비상연락체계

1. 비상연락체계



2. 지역 비상대응기관 연락처

- 화학물질안전원(화학안전종합상황실): 043-830-4120~4
- 울산화학재난 합동방재센터 화학구조팀: 052-228-5806(주간)/5868(야간)
- 공단119안전센터: 052-241-2670
- 울산시청 환경보전과: 052-229-3191(주간)/2222(야간)
- 울산광역시 남구청 환경관리과: 052-226-5761~5(주간)/052-275-7541(야간)
- 울산광역시 중구청 환경위생과: 052-290-3711~16(주간)/052-290-3222(야간)
- 울산광역시 북구청 환경위생과: 052-241-7761~6(주간)/052-241-7761~7(야간)
- 울산광역시 동구청 환경위생과: 052-209-3551~5(주간)/052-209-3222(야간)
- 울산광역시 울주군 환경자원과: 052-204-2131~4(주간)/052-204-0097(야간)
- 울산광역시 울주군 보건소: 052-204-2710~5
- 울산광역시 남구 보건소: 052-226-2403
- 울산광역시 울주군 안전총괄과: 052-204-2381~4
- 울산시청 재난관리과: 052-229-4230/4231
- 울산광역시 울주군 생태환경과: 052-229-7411
- 낙동강유역환경청 화학안전관리단: 055-211-1661
- 울산남부소방서: 052-210-4723
- 울산광역시 소방본부(안전구조과): 052-229-4561~4
- 울산남부경찰서 정보계: 052-208-0281
- 울산해양경찰서 해양오염방제과: 052-230-2591
- 안전보건공단 울산지사 산업안전부: 052-226-0522
- 울산고용노동지청 산재예방지도과: 052-228-1885
- 한국가스안전공사 울산지역본부 석유화학부: 052-710-3201
- 선암동 행정복지센터: 052-226-2944
- 청량읍 행정복지센터: 052-204-4621

- 울산중앙병원: 052-226-1100
- 울산기상대: 052-244-0367
- MBC 보도국 취재팀: 052-290-1195
- KBS 울산방송 보도부: 052-270-7411~3
- UBC 보도국 취재팀: 052-288-6300

3. 응급의료기관 연락처

- 1) 울산 중앙병원
 - 이동경로: 총거리: 6.4km/청량로 1km→남창로753m→두왕로3.2km
 - 이동시간: 12~20분
 - 전문분야: 독성
- 2) 굿모닝 병원
 - 이동경로: 총거리: 7.3km/청량로 1km→두왕로3.3km→삼산로1.1km
 - 이동시간: 15~20분
 - 전문분야: 독성
- 3) 동강병원
 - 이동경로: 총거리: 16.4km/청량로 7.5km→문수로2.1km→이예로 2.3km
 - 이동시간: 21~25분
 - 전문분야: 화상
- 4) 울산병원
 - 이동경로: 총거리: 16.4km/사평로2.3km→수암로1.1km→변영로2.3km
 - 이동시간: 22~25분
 - 전문분야: 독성
- 5) 울산대학병원
 - 이동경로: 총거리: 16.4km/청량로7.5km→웅촌로929m→대학로1.5km
 - 이동시간: 13~20분
 - 전문분야: 독성
- 6) 울산광역시 남구보건소
 - 이동경로: 총거리: 9.5km/31번국도8km→남창로로1km→두왕로2km→삼산로2.5km→삼산중로1km
 - 이동시간: 20~30분
- 7) 울산광역시 중구보건소
 - 이동경로: 총거리: 16.8km/31번국도8km→웅촌로3.5km→이예로3km→태화로1km
 - 이동시간: 23~30분
- 8) 동천동강병원
 - 이동경로: 총거리: 13.6km/31번국도2km→두왕로3km→변영로
 - 이동시간: 40~50분
 - 전문분야: 독성
- 9) 울산중은삼성병원
 - 이동경로: 총거리: 12.5km/31번국도8km→웅촌로3.5km
 - 이동시간: 20~30분
 - 전문분야: 독성
- 10) 울산시티병원

	<ul style="list-style-type: none"> - 이동경로: 총거리: 21.7km/31번국도8km→웅촌로4km→북부순환로7km - 이동시간: 30~40분 - 전문분야: 독성
<p>사고발생시 대피경보방법</p>	<p>1. 사업장내 대피경보</p> <ul style="list-style-type: none"> - 위험규모: 사업장 부지경계 내 소규모 사고 - 사고유형: 화재, 폭발, 가스누출, 유독물질 누출 - 경보방법: 사이렌, 비상방송, 비상문자, 전화 - 비상연락방법: 사내 비상연락망을 참고하여 사고상황 전파 - 대피장소: 1 대피소: 사내 식당동 앞 주차장(도보 이동)/ 2 대피소: 후문 출하장(도보 이동)/ 3 대피소: 생산동 운전원 집결소(도보 이동) - 비상연락망: 롯데이네오스화학(주: 052-279-1162)/(야:052-279-1213/1223)/ 공단119안전센터(052-241-2670)/ 울산화학재난합동방재센터(052-228-5806)/ 화학물질안전원(화학안전종합상황실)(043-830-4120) <p>2. 인근사 대피 경보</p> <ul style="list-style-type: none"> - 위험규모: 석유화학단지내 중규모 사고 - 사고유형: 화재, 폭발, 가스누출, 유독물질 누출 - 경보방법: 전화, 문자메세지, E-Mail, Fax, 단지 협외회 연락망 - 비상연락방법: 인근사 부서 및 연락처로 사고상황 전파 - 대피장소: 사외집결지1: 롯데이네오스화학 정문/ 사외집결지2: 석유화학단지 제1문 - 비상연락망: 울산석유화학공업단지협의회(052-272-1807)/ <p>3. 주민 대피경보</p> <ol style="list-style-type: none"> ① 위험규모: 석유화학단지를 벗어나는 대규모 사고 ② 사고유형: 화재, 폭발, 가스누출, 유독물질 누출 ③ 경보방법: 행정복지센터, 울산(UBC)방송 등 유관기관의 재난문자 ④ 비상연락방법: 기초지방자치단체 부서 및 연락처로 사고상황 전파 ⑤ 대피장소: 화진초등학교/ 화진중학교/ 방어진고등학교/ 전하초등학교/ 호계고등학교/ 울산교육수련원/ 남창중학교/ 남창고등학교 ⑥ 비상연락망: 중구 병영 1동 행정복지센터: (주/야)052-290-4700 중구 병영 2동 행정복지센터: (주/야)052-290-4720 중구 반구 1동 행정복지센터: (주/야)052-290-4520 중구 반구 2동 행정복지센터: (주/야)052-290-4540 중구 복산 1동 행정복지센터: (주/야)052-290-4560 중구 복산 2동 행정복지센터: (주/야)052-290-4580 중구 우정동 행정복지센터: (주/야)052-290-4640 중구 태화동 행정복지센터: (주/야)052-290-4660 중구 중앙동 행정복지센터: (주/야)052-290-4620 중구 학성동 행정복지센터: (주/야)052-290-4500 중구 성안동 행정복지센터: (주/야)052-290-4606

	<p>중구 다운동 행정복지센터: (주/야)052-290-4692 중구 약사동 행정복지센터: (주/야)052-290-4740 북구 효문동 행정복지센터: (주간)052-287-0505/(야간)052-287-0506 북구 양정동 행정복지센터: (주간)052-241-8528/(야간)052-241-8529 북구 염포동 행정복지센터: (주/야)052-288-4438 동구 대송동 행정복지센터: (주/야)052-209-4256 동구 화정동 행정복지센터: (주간)052-209-4210/(야간)052-209-3222 동구 방어동 행정복지센터: (주/야)052-209-4150 동구 남목 1동 행정복지센터: (주/야)052-209-4360 동구 남목 2동 행정복지센터: (주/야)052-209-4390 동구 전하 1동 행정복지센터: (주/야)052-209-4270 동구 전하 2동 행정복지센터: (주/야)052-209-4300 동구 일산동 행정복지센터: (주/야)052-209-4180 남구 신정 1동 행정복지센터: (주/야)052-226-2791 남구 신정 2동 행정복지센터: (주/야)052-226-2792 남구 신정 3동 행정복지센터: (주/야)052-226-2793 남구 신정 4동 행정복지센터: (주/야)052-226-2794 남구 신정 5동 행정복지센터: (주/야)052-226-2795 남구 달동 행정복지센터: (주/야)052-226-2796 남구 삼산동 행정복지센터: (주/야)052-226-2797 남구 삼호동 행정복지센터: (주/야)052-226-2798 남구 무거동 행정복지센터: (주/야)052-226-2799 남구 옥동 행정복지센터: (주/야)052-226-2800 남구 야음장생포동 행정복지센터: (주/야)052-226-2801 남구 대현동 행정복지센터: (주/야)052-226-2802 남구 수암동 행정복지센터: (주/야)052-226-2803 남구 선암동 행정복지센터: (주/야)052-226-2804 울주군 청량읍 행정복지센터: (주/야)052-204-4621 울주군 온산읍 행정복지센터: (주/야)052-204-4321 울주군 온양읍 행정복지센터: (주/야)052-204-4521 울주군 웅촌면 행정복지센터: (주/야)052-204-4721 울주군 범서읍 행정복지센터: (주/야)052-211-5000</p>
<p>사고 발생 시 주민대피 장소 및 방법</p>	<p>1) 화진초등학교(실내) - 주소: 방어진순환도로543 - 시설구분: 학교체육관 - 임시거주시설 여부: 가능 - 수용 가능인원: 628명 - 소요거리 및 시간: 차량(14km/24분), 도보(19km/5시간) - 관리담당자: 울산동구청 환경위생과(052-209-3562)</p> <p>2) 화진중학교(실내) - 주소: 양지1길 45 - 시설구분: 학교체육관 - 임시거주시설 여부: 가능</p>

	<ul style="list-style-type: none"> - 수용 가능인원: 1,100명 - 소요거리 및 시간: 차량(14km/23분), 도보(19km/5시간) - 관리담당자: 울산동구청 환경위생과(052-209-3562) <p>3) 방어진고등학교(실내)</p> <ul style="list-style-type: none"> - 주소: 학문로50 - 시설구분: 학교체육관 - 임시거주시설 여부: 가능 - 수용 가능인원: 4,558명 - 소요거리 및 시간: 차량(13km/19분), 도보(19.7km/3.6시간) - 관리담당자: 울산동구청 환경위생과(052-209-3562) <p>4) 전하초등학교(실내)</p> <ul style="list-style-type: none"> - 주소: 바드레길 55 - 시설구분: 교실체육관 - 임시거주시설 여부: 가능 - 수용 가능인원: 460명 - 소요거리 및 시간: 차량(13km/23분), 도보(20km/5시간) - 관리담당자: 울산동구청 환경위생과(052-209-3562) <p>5) 호계고등학교(실내)</p> <ul style="list-style-type: none"> - 주소: 동대11길 30 - 시설구분: 체육관 - 임시거주시설 여부: 가능 - 수용 가능인원: 3,200명 - 소요거리 및 시간: 차량(25km/35분), 도보(18km/4.9시간) - 관리담당자: 울산북구청 환경위생과(052-241-7774) <p>6) 쇠부리체육센터(실내)</p> <ul style="list-style-type: none"> - 주소: 천곡남로 86 - 시설구분: 체육관 - 임시거주시설 여부: 가능 - 수용 가능인원: 938명 - 소요거리 및 시간: 차량(23km/29분), 도보(19km/4.2시간) - 관리담당자: 울산북구청 환경위생과(052-241-7774) <p>7) 울산교육수련원(실내)</p> <ul style="list-style-type: none"> - 주소: 동해안로 1769 - 시설구분: 대강당 - 임시거주시설 여부: 가능 - 수용 가능인원: 3,221명 - 소요거리 및 시간: 차량(25km/40분), 도보(26km/6.9시간) - 관리담당자: 울산북구청 환경위생과(052-241-7774) <p>8) 남창중학교(실내)</p> <ul style="list-style-type: none"> - 주소: 울주군 동상로66 - 시설구분: 다목적 강당 - 임시거주시설 여부: 가능 - 수용 가능인원: 625명
--	---

- 소요거리 및 시간: 차량(18.4km /23분), 도보(17.1km/3.2시간)
- 관리담당자: 울주군 환경자원과(052-204-2132)

9) 남창고등학교(실내)

- 주소: 울주군 태화7길 43-16
- 시설구분: 체육관
- 임시거주시설 여부: 가능
- 수용 가능인원: 660명
- 소요거리 및 시간: 차량(12km/15분), 도보(11km/2.7시간)
- 관리담당자: 울주군 환경자원과 (052-204-2132)

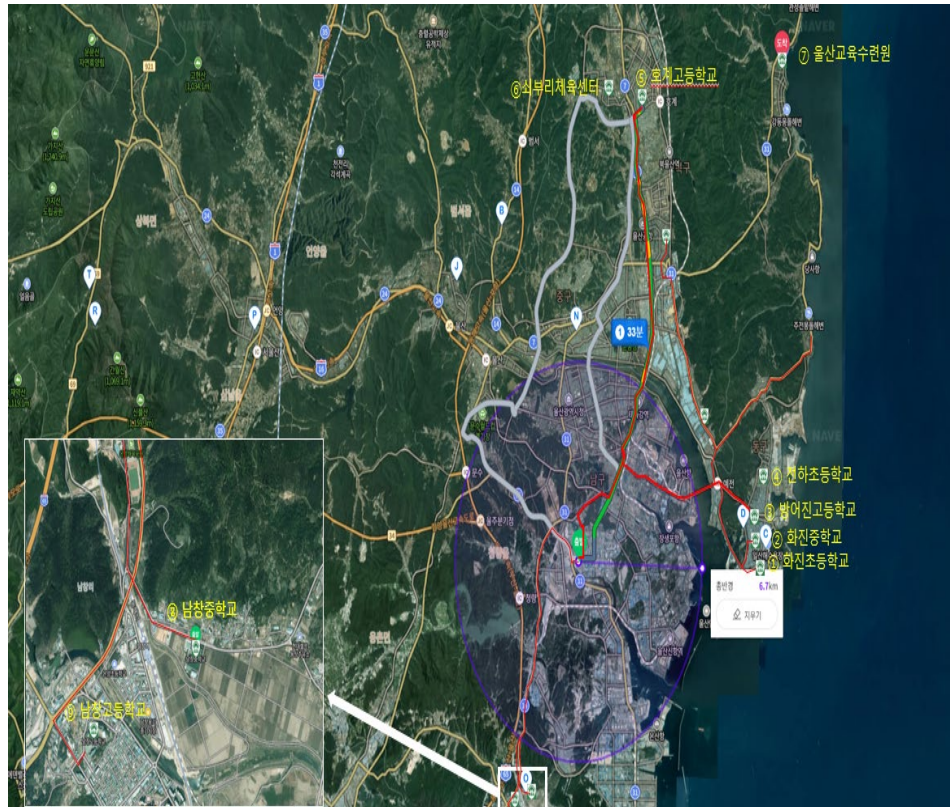


그림 1 주민대피장소 위치도