


6.3.3 고지정보

<b>화학사고위험 및 응급대응정보요약서</b> <b>(대표화재/폭발-요오드화 메틸)</b>	
사업장명	롯데이네오스화학(주)
사업장위치	울산시 울주군 청량읍 상개로 63-15
사업장 대표번호	Tel 052 - 279 - 1160~3(주), 052 - 279 - 1213/1223(야) / Fax 052 - 279 - 1199
유해화학물질 취급정보	요오드화 메틸  1) 인체 접촉 시 유해성 - 흡입: 폐 손상을 유발할 수 있으며 비장과 간 손상을 일으킬 수 있음 - 피부접촉: 홍조 유발 및 통증과 찌르는 듯한 자극을 일으킬 수 있음 - 눈: 홍반과 통증을 일으킬 수 있으며, 결막염을 일으킬 수 있음 - 경련, 혼수상태와 사망을 진전시킬 수 있음  2) 누출 시 유해성 - 인체유해가능한 농도의 확산(ERPG-2: 50ppm) - 화재폭발 가연성 분위기 형성  3) 화재폭발시 위험성 - 복사열 노출 위험 - 폭발 과압에 의한 노출 위험 - 연소생성물에 의한 질식 위험  4) 사고위험성 - 화재, 폭발, 독성
사고시나리오 총괄영향범위	* 영향범위내 행정구역 - 울주군: 청량읍 - 남구: 선암동  

<b>화학사고위험 및 응급대응정보요약서</b> <b>(대표화재/폭발-메틸 알코올)</b>	
사업장명	롯데이네오스화학(주)
사업장위치	울산시 울주군 청량읍 상개로 63-15
사업장 대표번호	Tel 052 - 279 - 1160~3(주), 052 - 279 - 1213/1223(야) / Fax 052 - 279 - 1199
유해화학물질 취급정보	메틸 알코올 1) 인체 접촉 시 유해성 - 흡입하였을 때: 메스꺼움, 구토, 두통, 현기증 및 불면증과 소화장애, 흉부 통증을 일으킴 - 흡입하면 메스꺼움, 구토, 두통, 현기증 및 불면증과 소화장애, 흉부통증을 일으킴 - 눈에 들어갔을 때: 소량 노출로도 실명을 유발할 수 있음 2) 누출 시 유해성 - 인체유해가능한 농도의 확산(ERPG-2: 1000ppm) - 폭발 가연성 분위기 형성 3) 화재폭발시 위험성 - 복사열 노출 위험 - 폭발 과압에 의한 노출 위험 - 연소생성물에 의한 질식 위험 4)사고위험성 - 화재, 폭발, 독성
사고시나리오 총괄영향범위	* 영향범위내 행정구역 - 울주군: 청량읍 - 남구: 선암동

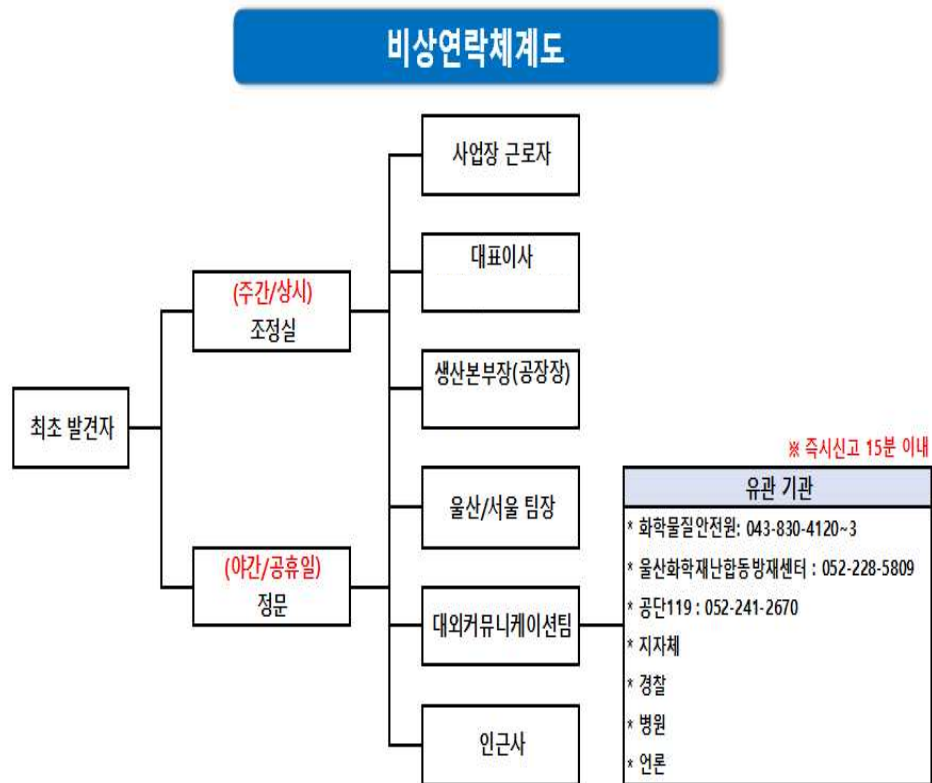
<b>화학사고위험 및 응급대응정보요약서</b> <b>(대표독성-일산화탄소)</b>	
사업장명	롯데이네오스화학(주)
사업장위치	울산시 울주군 청량읍 상개로 63-15
사업장 대표번호	Tel 052 - 279 - 1160~3(주), 052 - 279 - 1213/1223(야) / Fax 052 - 279 - 1199
유해화학물질 취급정보	일산화탄소 1) 인체 접촉 시 유해성 - 증기는 자각 없이 현기증 또는 질식을 유발할 수 있음 - 흡입 및 피부 흡수 시 치명적일 수 있음 2) 누출 시 유해성 - 인체 유해가능한 농도의 확산(ERPG-2: 350ppm) - 화재 폭발 가연성 분위기 형성 3) 화재폭발시 위험성 - 복사열 노출 위험 - 폭발 과압에 의한 노출 위험 - 연소생성물에 의한 질식 위험 4) 사고위험성 - 화재 폭발, 독성
사고시나리오 총괄영향범위	* 영향범위내 행정구역 - 울주군: 웅촌면, 온양읍, 청량읍, 서생면, 온산읍, 범서읍 - 남구: 선암동, 신정1동, 신정2동, 신정3동, 신정4동, 신정5동, 수암동, 옥동, 달동, 대현동, 삼산동, 야음장생포동, 무거동, 삼호동 - 북구: 염포동, 양정동, 효문동 - 중구: 반구1동, 반구2동, 학성동, 중앙동, 다운동, 태화동, 복산1동, 복산2동, 약사동, 우정동, 성안동, 병영1동, 병영2동 - 동구: 남목1동, 남목2동, 방어동, 대송동, 전하1동, 전하2동, 화정동, 일산동



<b>화학사고위험 및 응급대응정보요약서</b> <b>(대표독성-요오드화 메틸)</b>	
사업장명	롯데이네오스화학(주)
사업장위치	울산시 울주군 청량읍 상개로 63-15
사업장 대표번호	Tel 052 - 279 - 1160~3(주), 052 - 279 - 1213/1223(야) / Fax 052 - 279 - 1199
유해화학물질 취급정보	요오드화 메틸 1) 인체 접촉 시 유해성 흡입: 폐 손상을 유발할 수 있으며 비장과 간 손상을 일으킬 수 있음 - 피부접촉: 홍조 유발 및 통증과 찌르는 듯한 자극을 일으킬 수 있음 - 눈: 홍반과 통증을 일으킬 수 있으며, 결막염을 일으킬 수 있음 - 경련, 혼수상태와 사망을 진전시킬 수 있음 2) 누출 시 유해성 - 인체유해가능한 농도의 확산(ERPG-2: 50ppm) - 화재폭발 가연성 분위기 형성 3) 화재폭발시 위험성 - 복사열 노출 위험 - 폭발 과압에 의한 노출 위험 - 연소생성물에 의한 질식 위험 4) 사고위험성 - 화재, 폭발, 독성
사고시나리오 총괄영향범위	* 영향범위내 행정구역 - 울주군: 웅촌면, 온양읍, 청량읍, 온산읍, - 남구: 선암동, 신정1동, 신정2동, 신정3동, 신정4동, 신정5동, 수암동, 옥동, 달동, 대현동, 삼산동, 야음장생포동, 무거동, 삼호동, - 북구: 염포동, 양정동, 효문동 - 중구: 반구1동, 반구2동, 학성동, 중앙동, 다운동, 태화동, 복산1동, 복산2동, 병영1동, 우정동, 성안동 - 동구: 방어동, 대송동

비상연락체계

1) 비상연락체계



2) 지역 비상대응기관 연락처

- 화학물질안전원(화학안전종합상황실): 043-830-4120~3
- 울산화학재난합동방재센터: 052-228-5809(주)/5868(야)
- 산업안전보건공단 울산지역본부 산업안전부: 052-226-0526
- 한국가스안전공사 울산지역본부 대표전화: 052-247-0019
- 낙동강유역환경청 화학안전관리단: 055-211-1661
- 울산고용노동지청 산재예방지도과: 052-228-1887
- 울산석유화학공업단지협의회: 052-272-1807
- 울산시청 환경대기과: 052-229-3212(주)/2222(야)
- 울산시청 사회재난산업안전과: 052-229-4152
- 울산광역시 남구청 환경관리과: 052-226-5761~5(주)/275-7541(야)
- 울산광역시 남구청 안전총괄과: 052-226-3511
- 울산광역시 중구청 환경위생과: 052-290-3711~16(주)/3222(야)

	<ul style="list-style-type: none"> <li>- 울산광역시 북구청 환경위생과: 052-241-7761~6(주)/7761~7(야)</li> <li>- 울산광역시 동구청 환경위생과: 052-209-3551~5(주)/3222(야)</li> <li>- 울산광역시 울주군청 환경자원과: 052-204-2131~4(주)/0097(야)</li> <li>- 울산광역시 울주군청 안전총괄과: 052-204-2381~4</li> <li>- 울산광역시 울주군청 생태환경과: 052-229-7411</li> <li>- 울산광역시 남구 보건소: 052-226-2403</li> <li>- 울산광역시 중구 보건소: 052-290-4300</li> <li>- 울산광역시 소방본부(예방안전과): 052-229-4560~5</li> <li>- 울산남부소방서: 052-210-4720</li> <li>- 삼산119안전센터: 052-241-2580</li> <li>- 공단119안전센터: 052-241-2670</li> <li>- 무거119안전센터: 052-241-2650</li> <li>- 신정119안전센터: 052-241-2630</li> <li>- 여천119안전센터: 052-241-2610</li> <li>- 옥동119안전센터: 052-241-2690</li> <li>- 장생포119안전센터: 052-241-2560</li> <li>- 울산온산소방서: 052-241-6620</li> <li>- 울산울주소방서: 052-241-2482</li> <li>- 두서119안전센터: 052-241-2551</li> <li>- 범서119안전센터: 052-241-2500</li> <li>- 언양119안전센터: 052-241-2467</li> <li>- 온산119안전센터: 052-241-2860</li> <li>- 온양119안전센터: 052-241-2890</li> <li>- 용촌119안전센터: 052-241-2910</li> <li>- 화산119안전센터: 052-241-2840</li> <li>- 울산남부경찰서: 182</li> <li>- 울산울주경찰서: 052-283-6324</li> <li>- 울산해양경찰서 해양오염방제과: 052-230-2591</li> <li>- 선암동 행정복지센터: 052-226-2944</li> <li>- 청량읍 행정복지센터: 052-204-4621</li> </ul>
--	--

	<ul style="list-style-type: none"> <li>- 온산읍 행정복지센터: 052-204-4321</li> <li>- 야음장생포동 행정복지센터: 052-226-2615</li> <li>- 옥동 행정복지센터: 052-226-2904</li> <li>- MBC 보도국 취재팀: 052-290-1195</li> <li>- KBS 울산방송 보도부: 052-270-7411~3</li> <li>- UBC 보도국 취재팀: 052-288-6300</li> </ul> <p>3) 응급의료기관 연락처</p> <p>① 울산광역시 남구보건소</p> <ul style="list-style-type: none"> <li>- 연락처: 052-226-2403</li> <li>- 이동경로 총거리: 9.5km</li> <li>- 이동경로: 31번국도8km→남창로로1km→두왕로2km→삼산로2.5km→삼산중로1km</li> <li>- 이동시간: 20~30분</li> </ul> <p>② 울산광역시 중구보건소</p> <ul style="list-style-type: none"> <li>- 연락처: 052-290-4300</li> <li>- 이동경로 총거리: 16.8km</li> <li>- 이동경로: 31번국도8km→웅촌로3.5km→이예로3km→태화로1km</li> <li>- 이동시간: 23~30분</li> </ul> <p>③ 울산 중앙병원 &lt;지정병원&gt;</p> <ul style="list-style-type: none"> <li>- 연락처: 052-226-1119 (24시 응급실)</li> <li>- 이동경로 총거리: 6.4km</li> <li>- 이동경로: 청량로 1km→남창로753m→두왕로3.2km</li> <li>- 이동시간: 12~20분</li> <li>- 전문분야: 독성</li> </ul> <p>④ 굿모닝 병원 &lt;지정병원&gt;</p> <ul style="list-style-type: none"> <li>- 연락처: 052-259-9129 (24시 응급실)</li> <li>- 이동경로 총거리: 7.3km</li> <li>- 이동경로: 청량로 1km→두왕로3.3km→삼산로1.1km</li> <li>- 이동시간: 15~20분</li> </ul>
--	---

	<ul style="list-style-type: none"> <li>- 전문분야: 독성</li> <li>⑤ 동강병원&lt;지정병원&gt;</li> <li>- 연락처: 052-241-1114 (24시 대표전화)</li> <li>- 이동경로 총거리: 16.4km</li> <li>- 이동경로: 청량로 7.5km→문수로2.1km→이예로 2.3km</li> <li>- 이동시간: 21~25분</li> <li>- 전문분야: 화상</li> <li>⑥ 울산병원</li> <li>- 연락처: 052-259-5000</li> <li>- 이동경로 총거리: 16.4km</li> <li>- 이동경로: 사평로2.3km→수암로1.1km→번영로2.3km</li> <li>- 이동시간: 22~25분</li> <li>- 전문분야: 독성</li> <li>⑦ 동천동강병원</li> <li>- 연락처: 052-702-3119</li> <li>- 이동경로 총거리: 13.6km</li> <li>- 이동경로: 31번국도2km→두왕로3km→번영로</li> <li>- 이동시간: 40~50분</li> <li>- 전문분야: 독성</li> <li>⑧ 울산좋은삼정병원</li> <li>- 연락처: 052-220-7500</li> <li>- 이동경로 총거리: 12.5km</li> <li>- 이동경로: 31번국도8km→웅촌로3.5km</li> <li>- 이동시간: 20~30분</li> <li>- 전문분야: 독성</li> <li>⑨ 울산시티병원</li> <li>- 연락처: 052-280-9119~9121</li> <li>- 이동경로 총거리: 21.7km</li> <li>- 이동경로: 31번국도8km→웅촌로4km→북부순환로7km</li> <li>- 이동시간: 30~40분</li> </ul>
--	---



	<ul style="list-style-type: none"> <li>- 전문분야: 독성</li> <li>⑩ 울산대학병원&lt;지정병원&gt;</li> <li>- 연락처: 052-250-7000 (24시 대표전화)</li> <li>- 이동경로 총거리: 16.4km</li> <li>- 이동경로: 청량로7.5km→웅촌로929m→대학로1.5km</li> <li>- 이동시간: 13~20분</li> <li>- 전문분야: 독성</li> </ul>
<p><b>사고발생시 대피경보방법</b></p>	<p>1) 사업장내 대피경보</p> <ul style="list-style-type: none"> <li>① 위험규모: 사업장 부지경계 내 소규모 사고</li> <li>② 사고유형: 화재, 폭발, 가스누출, 유독물질 누출</li> <li>③ 경보방법: 사이렌, 비상방송, 비상문자, 전화</li> <li>④ 비상연락방법: 사내 비상연락망을 참고하여 사고상황 전파</li> <li>⑤ 대피장소             <ul style="list-style-type: none"> <li>- 1 대피소: 사내 식당동 앞 주차장(도보 이동)</li> <li>- 2 대피소: 후문 출하장(도보 이동)/</li> <li>- 3 대피소: 생산동 운전원 집결소(도보 이동)</li> </ul> </li> <li>⑥ 비상연락망:             <ul style="list-style-type: none"> <li>- 롯데이네오스화학(주: 052-279-1162/야: 1213,1223)</li> <li>- 공단119안전센터(052-241-2670)</li> <li>- 울산화학재난합동방재센터(주:052-228-5809/야:5868)</li> <li>- 화학물질안전원(화학안전종합상황실)(043-830-4120~3)</li> </ul> </li> </ul> <p>2) 인근사 대피 경보</p> <ul style="list-style-type: none"> <li>① 위험규모: 석유화학단지내 중규모 사고</li> <li>② 사고유형: 화재, 폭발, 가스누출, 유독물질 누출</li> <li>③ 경보방법: 전화, 문자메시지, E-Mail, Fax, 단지 협외회 연락망</li> <li>④ 비상연락방법: 인근사 부서 및 연락처로 사고상황 전파</li> <li>⑤ 대피장소             <ul style="list-style-type: none"> <li>- 사외집결지1: 롯데이네오스화학 정문</li> <li>- 사외집결지2: 석유화학단지 제1문</li> </ul> </li> </ul>

	<p>⑥ 비상연락망: 울산석유화학공업단지협의회(052-272-1807)          ※ 첨부1. 인근사 및 주민 연락처 첨부</p> <p>3) 주민 대피경보</p> <p>① 위험규모: 석유화학단지를 벗어나는 대규모 사고</p> <p>② 사고유형: 화재, 폭발, 가스누출, 유독물질 누출</p> <p>③ 경보방법: 전화, 행정복지센터, 울산(UBC)방송 등 유관기관의 재난문자, 언론매체 경보 방송, 마을 방송</p> <p>④ 비상연락방법: 기초지방자치단체 부서 및 연락처로 사고상황 전파</p> <p>⑤ 대피장소: 화진초등학교/ 화진중학교/ 방어진고등학교/ 전하초등학교/ 호계고등학교/ 쇠부리체육센터/ 울산교육수련원/ 남창중학교/ 남창고등학교</p> <p>⑥ 비상연락망 ※ 첨부1. 인근사 및 주민 연락처 첨부</p> <ul style="list-style-type: none"> <li>- 중구 병영 1동 행정복지센터: (주/야)052-290-4700</li> <li>- 중구 병영 2동 행정복지센터: (주/야)052-290-4720</li> <li>- 중구 반구 1동 행정복지센터: (주/야)052-290-4520</li> <li>- 중구 반구 2동 행정복지센터: (주/야)052-290-4540</li> <li>- 중구 복산 1동 행정복지센터: (주/야)052-290-4560</li> <li>- 중구 복산 2동 행정복지센터: (주/야)052-290-4580</li> <li>- 중구 우정동 행정복지센터: (주/야)052-290-4640</li> <li>- 중구 태화동 행정복지센터: (주/야)052-290-4660</li> <li>- 중구 중앙동 행정복지센터: (주/야)052-290-4620</li> <li>- 중구 학성동 행정복지센터: (주/야)052-290-4500</li> <li>- 중구 성안동 행정복지센터: (주/야)052-290-4606</li> <li>- 중구 다운동 행정복지센터: (주/야)052-290-4692</li> <li>- 중구 약사동 행정복지센터: (주/야)052-290-4740</li> <li>- 북구 효문동 행정복지센터: (주간)052-287-0505/(야간)052-287-0506</li> <li>- 북구 양정동 행정복지센터: (주간)052-241-8528/(야간)052-241-8529</li> <li>- 북구 염포동 행정복지센터: (주/야)052-288-4438</li> </ul>
--	--

	<ul style="list-style-type: none"> <li>- 동구 대송동 행정복지센터: (주/야)052-209-4256</li> <li>- 동구 화정동 행정복지센터: (주간)052-209-4210/(야간)052-209-3222</li> <li>- 동구 방어동 행정복지센터: (주/야)052-209-4150</li> <li>- 동구 남목 1동 행정복지센터: (주/야)052-209-4360</li> <li>- 동구 남목 2동 행정복지센터: (주/야)052-209-4390</li> <li>- 동구 전하 1동 행정복지센터: (주/야)052-209-4270</li> <li>- 동구 전하 2동 행정복지센터: (주/야)052-209-4300</li> <li>- 동구 일산동 행정복지센터: (주/야)052-209-4180</li> <li>- 남구 신정 1동 행정복지센터: (주/야)052-226-2791</li> <li>- 남구 신정 2동 행정복지센터: (주/야)052-226-2792</li> <li>- 남구 신정 3동 행정복지센터: (주/야)052-226-2793</li> <li>- 남구 신정 4동 행정복지센터: (주/야)052-226-2794</li> <li>- 남구 신정 5동 행정복지센터: (주/야)052-226-2795</li> <li>- 남구 달동 행정복지센터: (주/야)052-226-2796</li> <li>- 남구 삼산동 행정복지센터: (주/야)052-226-2797</li> <li>- 남구 삼호동 행정복지센터: (주/야)052-226-2798</li> <li>- 남구 무거동 행정복지센터: (주/야)052-226-2799</li> <li>- 남구 옥동 행정복지센터: (주/야)052-226-2904</li> <li>- 남구 아음장생포동 행정복지센터: (주/야)052-226-2615</li> <li>- 남구 대현동 행정복지센터: (주/야)052-226-2802</li> <li>- 남구 수암동 행정복지센터: (주/야)052-226-2803</li> <li>- 남구 선암동 행정복지센터: (주/야)052-226-2944</li> <li>- 울주군 청량읍 행정복지센터: (주/야)052-204-4621</li> <li>- 울주군 온산읍 행정복지센터: (주/야)052-204-4321</li> <li>- 울주군 온양읍 행정복지센터 (주/야)052-204-4521</li> <li>- 울주군 웅촌면 행정복지센터: (주/야)052-204-4721</li> <li>- 울주군 범서읍 행정복지센터: (주/야)052-211-5000</li> </ul>
<p>사고 발생 시 주민대피 장소 및 방법</p>	<p>1) 화진초등학교(실내)</p> <ul style="list-style-type: none"> <li>① 주소: 방어진순환도로543</li> <li>② 시설구분: 학교체육관</li> </ul>

	<ul style="list-style-type: none"> <li>③ 임시거주시설 여부: 가능</li> <li>④ 수용 가능인원: 800명</li> <li>⑤ 소요거리 및 시간: 차량(14km/24분), 도보(19km/5시간)</li> <li>⑥ 관리담당자: 울산 동구청 환경위생과 한철희 주무관(052-209-3562)</li> </ul> <p>2) 화진중학교(실내)</p> <ul style="list-style-type: none"> <li>① 주소: 양지1길 45</li> <li>② 시설구분: 학교체육관</li> <li>③ 임시거주시설 여부: 가능</li> <li>④ 수용 가능인원: 1,040명</li> <li>⑤ 소요거리 및 시간: 차량(14km/23분), 도보(19km/5시간)</li> <li>⑥ 관리담당자: 울산 동구청 환경위생과 한철희 주무관(052-209-3562)</li> </ul> <p>3) 방어진고등학교(실내)</p> <ul style="list-style-type: none"> <li>① 주소: 학문로50</li> <li>② 시설구분: 학교체육관</li> <li>③ 임시거주시설 여부: 가능</li> <li>④ 수용 가능인원: 1,670명</li> <li>⑤ 소요거리 및 시간: 차량(13km/19분), 도보(19.7km/3.6시간)</li> <li>⑥ 관리담당자: 울산 동구청 환경위생과 한철희 주무관(052-209-3562)</li> </ul> <p>4) 전하초등학교(실내)</p> <ul style="list-style-type: none"> <li>① 주소: 바드레길 55</li> <li>② 시설구분: 교실체육관</li> <li>③ 임시거주시설 여부: 가능</li> <li>④ 수용 가능인원: 600명</li> <li>⑤ 소요거리 및 시간: 차량(13km/23분), 도보(20km/5시간)</li> <li>⑥ 관리담당자: 울산동구청 환경위생과 한철희 주무관(052-209-3562)</li> </ul> <p>5) 호계고등학교(실내)</p>
--	--

	<ul style="list-style-type: none"> <li>① 주소: 동대11길 30</li> <li>② 시설구분: 체육관</li> <li>③ 임시거주시설 여부: 가능</li> <li>④ 수용 가능인원: 3,202명</li> <li>⑤ 소요거리 및 시간: 차량(25km/35분), 도보(18km/4.9시간)</li> <li>⑥ 관리담당자: 울산 북구청 환경위생과 김정민 주무관(052-241-7774)</li> </ul> <p>6) 쇠부리체육센터(실내)</p> <ul style="list-style-type: none"> <li>① 주소: 천곡남로 86</li> <li>② 시설구분: 체육관</li> <li>③ 임시거주시설 여부: 가능</li> <li>④ 수용 가능인원: 938명</li> <li>⑤ 소요거리 및 시간: 차량(23km/29분), 도보(19km/4.2시간)</li> <li>⑥ 관리담당자: 울산 북구청 환경위생과 김정민 주무관 (052-241-7774)</li> </ul> <p>7) 울산교육수련원(실내)</p> <ul style="list-style-type: none"> <li>① 주소: 동해안로 1769</li> <li>② 시설구분: 대강당</li> <li>③ 임시거주시설 여부: 가능</li> <li>④ 수용 가능인원: 3,221명</li> <li>⑤ 소요거리 및 시간: 차량(25km/40분), 도보(26km/6.9시간)</li> <li>⑥ 관리담당자: 울산 북구청 환경위생과 김정민 주무관 (052-241-7774)</li> </ul> <p>8) 남창중학교(실내)</p> <ul style="list-style-type: none"> <li>① 주소: 울주군 동상로66</li> <li>② 시설구분: 다목적 강당</li> <li>③ 임시거주시설 여부: 가능</li> <li>④ 수용 가능인원: 240명</li> <li>⑤ 소요거리 및 시간: 차량(18.4km /23분), 도보(17.1km/3.2시간)</li> <li>⑥ 관리담당자: 울주군 환경자원과 김광득 주무관(052-204-2132)</li> </ul>
--	---



9) 남창고등학교(실내)

- ① 주소: 울주군 태화7길 43-16
- ② 시설구분: 체육관
- ③ 임시거주시설 여부: 가능
- ④ 수용 가능인원: 253명
- ⑤ 소요거리 및 시간: 차량(12km/15분), 도보(11km/2.7시간)
- ⑥ 관리담당자: 울주군 환경자원과 김광득 주무관(052-204-2132)



<그림 14. 주민대피장소 위치도>