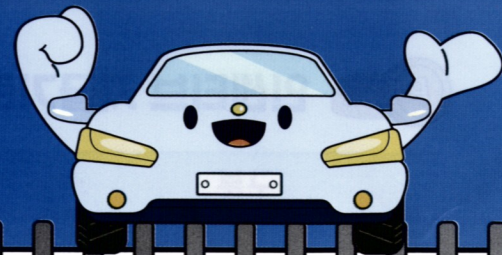


탄소중립포인트(자동차) 신청하세요

주행거리 감축 시 최소2만원에서 최대 10만원 지급



☑ **1차 울산 모집기간** (선착순 모집, 지역별 모집기간 상이)

'23. **3.13.**(월)~**3.24.**(금)

☑ **2차 울산 모집기간** (선착순 모집, 전 지자체)

'23. **3.27.**(월)~**4.7.**(금)

▶ 1차 모집에서 선착순 마감에 완료되지 않은 지역 대상

참여 대상 비사업용 승용·승합차량(12인승 이하)

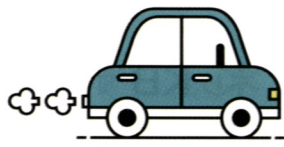
※ 친환경 차량(전기, 하이브리드, 수소차 등) 및 서울시 등록차량 제외

참여방법 탄소중립포인트(자동차) 홈페이지

(<https://car.cpoint.or.kr>) 또는 QR코드를 통해 참여 신청



◀ 탄소중립포인트(자동차) 회원가입 화면 QR코드



절차방법

- 01 홈페이지 접속(PC) <https://car.cpoint.or.kr> 탄소중립포인트 자동차 🔍
- 02 홈페이지 회원가입 신규 참여자 회원가입 재 참여자 로그인 > 재참여신청
- 03 관련정보 입력 참여자정보(휴대폰 번호, 성함 등) 입력
- 04 (최초)주행거리 제출 차량 전면(번호판) 사진 및 계기판 사진 제출
- 05 가입승인 가입정보 심사 후 담당자가 승인
- 06 제도실천 📷 사진방식 - 주행거리 감축운행
- 07 (최종)주행거리 제출 차량 전면(번호판)사진 및 계기판 사진 제출(10월 말)
- 08 감축실적 산정 주행거리 감축실적 산정
- 09 인센티브 지급 최대 10만원



주의사항

- 지역별 모집 대수가 다르고, 모집기간 종료시 추가 신청 불가
- 가입 시 자동차 소유주 명의로 가입, 대리가입 불가
- 모집기간에 즉시 촬영한 사진에 한해서 참여가능 (기존 촬영한 사진 재촬영 등 부정참여시 인센티브 지급 제외)
- 1인당 1대 차량만 참여가능(소유주 기준)

한국환경공단 탄소중립지원처 탄소중립실천지원부



1660-2030

※ 자세한 내용은 탄소중립포인트(자동차) 홈페이지 참조



인센티브 지급기준

주행거리 인센티브는 감축률, 감축량 중 유리한 실적으로 적용 됩니다.

구분		인센티브 산정 기준				
주행거리	감축율(%)	0초과~10미만	10이상~20미만	20이상~30미만	30이상~40미만	40이상
	감축량(km)	0초과~1천미만	1천이상~2천미만	2천이상~3천미만	3천이상~4천미만	4천이상
	금액(만원)	2	4	6	8	10



감축실적 산정 기준

구분	사진형	비고	
데이터 수집방식	차량 주행거리 적산계 사진촬영 · 파일 전송		
주행거리	<p>일평균 주행거리 * 참여기간</p> <p>1) 일평균 주행거리 = 참여 신청시 총 누적주행거리 ÷ (참여 시 총 누적 주행거리 제출일자 - 차량 최초등록일자)</p> <p>2) 참여기간 = 사업종료 시 총 누적 주행거리 제출일자 - 사업참여 시 총 누적 주행거리 제출일자</p> <p>※ 자동차 최초등록일(중고차 인수일)이 1년 미만인 참여차량은 참여일 기준 교통안전공단이 공표하는 시·군·구 자동차(승용)의 전년도 일평균 주행거리를 적용</p> <p>※ 중고차 참여자의 경우 자동차등록원부 상의 중고차 인수일자, 인수 시 누적주행거리를 적용</p>	소수점 2째 자리 반올림	
	확인 주행거리 (km)	(사업 종료시 차량 누적주행거리) - (사업 참여시 차량 누적 주행거리)	
	감축거리	기준 주행거리 - 확인 주행거리	
	감축율(%)	(기준 주행거리 - 확인 주행거리) ÷ 기준 주행거리 × 100	소수점 2째 자리 올림



환경부



한국환경공단



KB 캐피탈

