

Q '더행카드'는 무슨 뜻인가요?

'더하면 행복해지는 카드'를 뜻합니다. 근로자, 기업체, 공공부문이 함께 더하여, 여행으로 더 행복해지는 카드라는 뜻으로 사용하였습니다.

Q 여행적립금 적립 및 이용 절차는 어떻게 진행되니까?

각 여행적립금 적립방법과 이용 방법은 다음과 같습니다.

근로자	참여신청서, 급여 원천징수 승낙서 제출 → 근로자휴가지원 사업 사이트 회원 가입 → '더행카드' 발급신청 → 여행적립금 사용 및 비용 정산 신청 → 사업완료 후 잔여금액 수령
기업체	사업참여확정 → 신청 근로자 확보, 명단 제출 → 인원수별 기업체 분담금 및 근로자 원천징수액 일괄 입금 → 사업완료 후 잔여금액 수령 → 기업체/근로자별 배분
공공부문	기업체별 참여인원 확인 및 기본정보 수집 → 인원수별 공공 부문 분담금 입금 → 사용정산 → 모니터링 → 사업완료 후 잔여금액 환불

Q 적립금은 확정 금액입니까?

네, 금번 사업은 1인당 적립금이 40만원으로 정해졌습니다. 적립금 이외에 추가 사용분은 개인이 부담하실 수 있습니다.

Q 적립금 이용기간이 2014년 1월 20일 ~ 2014년 7월 15일까지인데 7월 15일부터 여행이 시작되면 이후에는 혜택이 적용되지 않습니까?

7월 15일까지 결제된 온라인 이용분 (근로자휴가지원사업 사이트에 한함)은 정산에 지장이 없습니다. 다만, 오프라인으로 사용된 금액에 대해서는 정산에 필요한 2주간의 시간이 더 주어질 예정입니다. 추가적으로 적립금 이용기간이 지난 후에는 카드사에서 제공하는 할인 혜택이 잠정적으로 종료될 예정입니다. 사업 시행 후 해당업체와 협의 후 연장 추진될 수도 있습니다. 그러나 여행적립금은 이용 기간내에만 사용하실 수 있습니다.

Q 근로자휴가지원사업은 근로자 및 기업체가 각각 회원가입을 해야 합니까?

본 사업은 우선 소속 기업체가 사업참여신청서를 한국관광공사에 제출하신 후 진행됩니다. 이후 기업체에서 해당 기업 내 사업참여 신청 근로자를 모집하여, 참여근로자 명단을 한국관광공사에 송부해주시면 됩니다. 단, 개인별 신용카드 발급절차는 개별적으로 이루어질 예정입니다. 근로자가 개별적으로 근로자휴가지원사업에 신청할 수는 없습니다.

Q '더행카드' 발급은 신용카드만 해당되니까?

신용카드 발급을 기본으로 하고 있으며, 신용카드 발급에 제약이 있을 경우에만 체크카드를 발급할 예정입니다. 체크카드를 발급할 경우 할인율 등 제반 혜택이 상이할 수 있습니다.

Q 회사에서 단체로 워크샵이나, 야유회를 갈 때에는 여행적립금을 활용할 방법이 있습니까?

근로자휴가지원사업은 근로자 개인별 여행비용 지원을 통해 국내관광을 활성화하기 위한 사업이므로 기업 워크샵, 야유회 등의 경비를 사용하는 것은 인정되지 않습니다.

Q 이 사업을 신청하고, 진행하려면 서류 및 준비해야 할 사항들은 무엇입니까?

모집 공고에 첨부된 신청서와 함께 사업자등록증(원본 대조필), 원천징수이행상황신고서(전월 기준, 원본 대조필), 신청 근로자 명단 등이 필요합니다.

Q 이용기간 내 적립금을 사용하지 못할 경우 환불은 어떠한 방법으로 진행되니까?

공공부문 분담금을 제외한 잔여금액을 근로자 개인과 기업에게 환불할 예정입니다. 환불은 1)근로자 분담금 2)기업체 분담금 3)공공부문 분담금 순으로 차감하고 남은 금액에 대하여 환불 됩니다. 예) 25만원을 사용하였을 경우는 기업체에 5만원이 환불되고, 근로자에게는 별도의 환불이 없습니다.

Q 관광지에서 '더행카드' 사용 시 결제방법은 어떻게 됩니까?

일반 신용카드처럼 사용하실 수 있으며, 카드사용내역은 결제일로부터 3~7일 후에 사업 전용사이트 내 개인별 [카드사용내역] 메뉴에서 조회되며 적립금액 한도 내에서 비용 정산 신청을 할 수 있습니다.



콜 센터

02)3282-0579

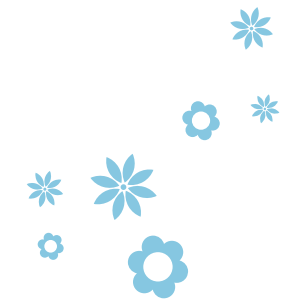
www.thehappy.ezwe.com

카드관련문의 : 1566-2566



근로자 휴가지원 사업

운영안내





근로자휴가지원 사업이란?

- 참여 기업과 해당 업체 소속 근로자가 공동으로 여행에 필요한 자금을 적립하고, 이에 공공부문의 추가적인 지원을 통하여 확정된 금액 (이하 여행적립금이라 함)을 활용하여 개별 근로자가 국내여행을 즐길 수 있도록 지원하는 사업



사업목적

- 국민 국내 관광 수요층 확대를 위한 근로자 대상 관광 편의 제공
- 신규 국내 관광수요를 통한 지역경제 활성화



대상

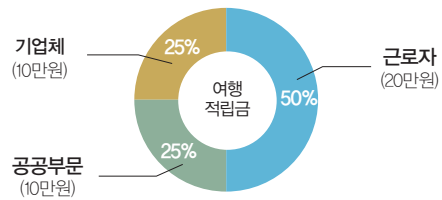
- **신청자격**
중소/중견 기업
• 중소기업법 시행령 제3조 및 산업발전법 제10조의 2 근거
단, 상시 근로자수 1,000명 이내 기업이면서 신용도 B- 이상 기업



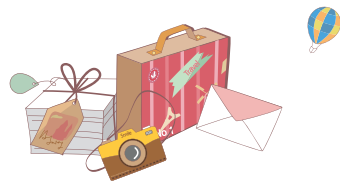
운영개요

- **사업기간** 2014년 1월 20일 ~ 2014년 7월 15일
- **여행적립금 적립방식**
근로자, 기업체, 공공부문 공동 부담

※ 2014년도 사업 시 여행적립금 부담 방식 및 비율



- * 부담비율 : 근로자(50%) : 기업체(25%) : 공공부문(25%)
- * 부담금액 : 근로자(20만원) + 기업체(10만원) + 공공부문(10만원)
- ▶ 총 40만원을 적립하여 개별 근로자에 사용권리 부여



- **사용방식** 각 근로자별로 별도의 신용카드(더행카드)를 발급하여 적립된 여행적립금 사용 [이용방법 참조]

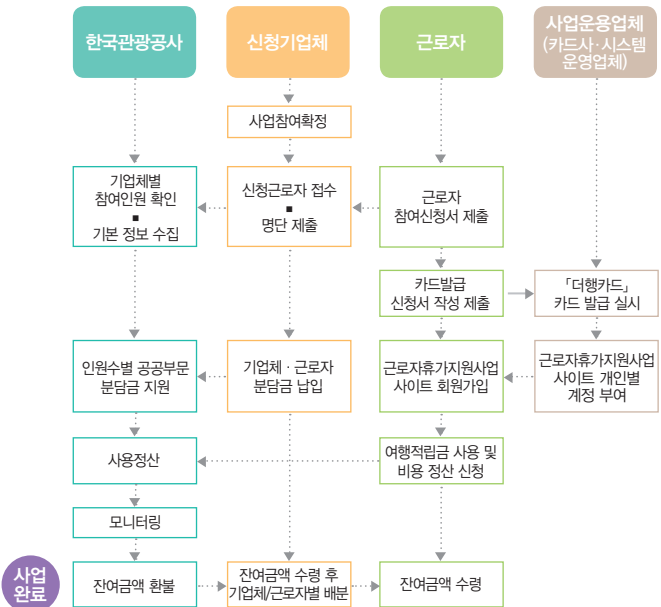
- **사용처** 국내 여행을 위한 항목 지출 [사용처 참조]

- **환불**
사업기간 경과 후 여행적립금 잔액 발생시(적립금 미소진시)에는 아래 순서에 의하여 사용액을 공제 후 일괄 환불함

* 공제순서 : ① 근로자분담금 ② 기업체분담금 ③ 공공부부분담금

사용액	공제 순서	잔액 환산
15만원 사용시	1. 근로자분담금 15만원 공제	공공부부분담금 잔액 10만원 환수
25만원 사용시	2. 근로자분담금 잔액 5만원 환불 기업체분담금 잔액 10만원 환불	공공부부분담금 잔액 10만원 환수
35만원 사용시	3. 근로자분담금 20만원 공제 기업체분담금 10만원 공제 공공부문 분담금 5만원 공제	공공부부분담금 잔액 5만원 환수

신청·이용 프로세스



* 유의사항 근로자 분담금은 기업체 담당자가 해당 근로자의 급여에서 원천징수하여 일괄 납부 (근로자 개인 입금 불가)



이용 방법

근로자는 적립금액(총 40만원)을 포인트로 부여받게 되어 개별 적립금은 온라인과 오프라인 모두 사용 가능. 온라인의 경우 근로자휴가지원사업 전용 사이트에서 **포인트로 직접 결제가 가능**하며, 오프라인 가맹점의 경우는 발급받은 '더행카드' 사용 후 사이트를 통해 비용 정산 신청

- **포인트 결제**
 - 온라인 근로자휴가지원사업 사이트에서 여행서비스 결제 시 결제 방법 중 포인트를 선택
 - 사용 가능 포인트 내에 사용할 포인트를 입력 후 주문 완료
 - 결제 시 포인트가 부족할 경우 신용카드 등 다른 결제수단과 복합하여 사용 가능
 - 주문 취소시 포인트 바로 환원

- ▶ **포인트 배분 기준**
 - 1포인트는 1원으로 함
 - 배정 포인트 : 400,000 Pt/1인 (잔여 포인트 이월불가)

- **'더행카드' 결제**
 - 온라인 근로자휴가지원사업 사이트 이외의 오프라인에서 이용 시 포인트 정산을 받으려면 반드시 발급받은 카드에 결제해야 함 ('더행카드' 이외의 타 신용카드 및 현금 이용 절대 불가)
 - 발급받은 카드는 신용카드 가맹점에서 사용 가능
 - 카드사용내역은 결제 후 3~7일 후 [카드사용내역] 메뉴에서 조회되며 포인트 한도 내에서 비용 정산 신청



사용처

- **'더행카드' 결제 시**
 - ① **숙박**
 - '더행카드'에 '숙박업'으로 가맹된 전국 숙박업소 (호텔, 모텔, 콘도, 리조트, 펜션 등)
 - ② **교통 (항공권 제외)**
 - 철도탑승권 : KTX 등 한국철도공사에서 판매하는 모든 열차 탑승권
 - 렌터카



③ 전국 주요 테마파크 및 워터파크

* "더행 카드"의 혜택 (B2C기업은행 제공혜택)	
놀이동산 할인	에버랜드, 롯데월드, 한국민속촌, 서울랜드, 우방랜드, 통도환타지아, 이랜드, 경주월드, 전주시동물원, 패밀리랜드(광주) 등
스키, 리프트 할인	비발디파크, 하이원리조트, 엘리시안 강촌, 용평리조트, 알펜시아, 한솔오코밸리, 웰리힐파크, 파인리조트, 에덴벨리리조트

* 기타 자세한 카드혜택은 IBK기업은행 홈페이지(www.ibk.co.kr)에서 확인가능

- **포인트 결제 시**
온라인 근로자휴가지원사업 사이트에서 제공하는 모든 여행 서비스
 - ① 국내여행 (패키지) 상품
 - ② 숙박, 교통, 국내항공, 관광지 입장권 등

관광 Tour

- 국내 최고의 관광지 제주여행 전문서비스
- 울릉도/흑산도/거제/통영 등 섬여행 전문서비스
- 테마열차, 정선 5일장, 레저여행 등
- 문화, 자연, 먹거리 등
- 내륙/제주/월촌체험 등 여행
- 템플스테이, 전국일주, 가족/효도 여행 등

숙박 Stay

- 국내 호텔, 콘도, 펜션 예약 서비스
- 전국 호텔, 콘도, 전통한옥 예약 서비스
- 한국관광공사 게스트이, 헤이리 예술마을 등
- 전국 호텔, 콘도, 레지던스 예약 서비스
- 전국 호텔, 콘도 예약 서비스

레저 Leisure

- 국내 캠핑, 캐러밴 예약 서비스
- 지역별, 테마별 캠핑카 예약 가능
- 전시준별 레포츠 상품
- 동계 : 스키장 리프트권 / 하계 : 래프팅, 승마체험 등
- 전캠핑장 예약 서비스

* 기타 자세한 사항은 근로자휴가지원 사이트에서 확인가능.



참여혜택

- 근로자 일인당 10만원의 국내 여행 자금 지원
- 한국관광공사 국내 여행 정보 콘텐츠 무료 제공
- 가맹점 이용 시 할인혜택 제공

* 단, 주유비, 철도상품권, 식음료비(음식점), 온라인쇼핑 등 비용 정산 신청할 수 없습니다.
* 사용처는 지속적으로 조정될 수 있으니 홈페이지를 참조하세요