



해양수산부
국립수산과학원

해양자료속보

OCEANOGRAPHIC DATA AND NEWS

다시 도약하는 대한민국
함께 잘사는 국민의 나라

배포일시
문서번호

2023. 6. 7(수) / 제6417호

담당
부서

기후변화연구과
☎ 051)720-2233

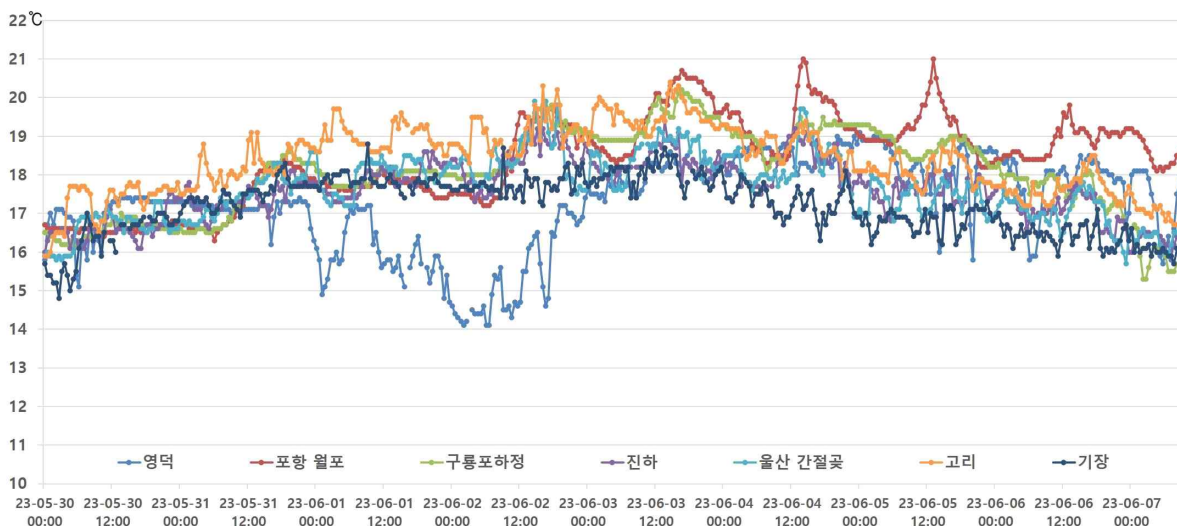
담당자

• 과장 : 정래홍, 연구관 : 한인성, 연구사 : 황재동, 이준수, 연구원 : 김재근
• 양식연구과장 : 임현정, 연구관 : 남보혜, 연구사 : 최진 ☎ 051)720-2423

동해 중·남부(영덕~부산 기장)연안 냉수대 주의보 확대 발령

※ 동해 중부(고성 봉포~영덕)연안 냉수대 주의보 발령 중입니다.

- 국립수산과학원 실시간 해양환경 어장정보시스템 분석 결과, 6월 7일 10시 30분을 기하여 동해 중·남부(영덕~부산 기장)연안에 냉수대 주의보를 발령합니다.
- ※ 동해 중부(고성 봉포~영덕)연안 냉수대 주의보(해양자료속보, 제6406호 및 제6412호)는 유지 중입니다.
- 6월 7일 08시 30분 현재, 수온은 고성 봉포 17.4°C, 양양 17.3°C, 강릉 15.6°C, 삼척 11.5°C, 울진 나곡 12.7°C, 울진 덕천 13.1°C, 울진 온양 12.1°C, 울진 후포 19.2°C, 영덕 17.9°C, 포항 월포 18.0°C, 구룡포 하정 15.8°C, 진하 16.4°C, 울산 간절곶 16.6°C, 고리 16.9°C, 기장 15.8°C로 동해 중·남부(영덕~부산 기장)연안이 주변해역에 비해 4~5°C 정도 낮게 나타나고 있습니다.
- 6월 7일 현재 동해안 냉수대 주의보는 강원도 고성 봉포에서 부산 기장에 이르는 전 연안역에 발령 상태입니다.
- 동해 중·남부 연안에 발생한 냉수대는 강한 남풍계열 바람에 의한 연안용승에 기인한 것으로 판단되며, 바람 방향에 따라 수온 변동성이 크게 나타날 것으로 예측되어, 수온 변화 추이에 지속적인 관심을 가져 주시기를 바랍니다.
- 급격한 수온 변화로 인하여 양식생물도 영향을 받을 수 있으므로, 동해 연안 양식장에서는 양식생물의 피해 예방에 만전을 기해 주시기 바라며, 특히 냉수대가 출현하는 해역을 중심으로 국립수산과학원의 실시간 수온 정보에 관심을 가져 주시기 바랍니다.
- 국립수산과학원 RISA 관측 자료 분석 결과는 아래와 같습니다.
- * RISA : 실시간 해양환경 어장정보시스템



<RISA 표층수온 일일변동 (5.30.~6.7.)>

※ 국립수산과학원 홈페이지 (<https://www.nifs.go.kr/main.do>) 에서도 이용하실 수 있습니다.