

[별첨]

## 양산 물금 브라운스톤 일반(기관추천)특별공급 안내문

### 1. 공급대상 및 일정

- 위치 : 경상남도 양산시 물금읍 범어리 409번지 일원
- 규모 : 지하3층~지상29층, 6개동 총 842세대
- 기관추천 대상 세대수 : 장애인 12세대(36세대) \* ( )는 예비추천세대

전용면적(㎡)	주택형	일반분양세대수	배정세대
59.9018	59B	49	3(9)
72.7605	72B	77	3(9)
84.9011	84A	25	3(9)
84.8273	84B	54	3(9)
84.8273	84B2	1	-
계		206	12(36)

※ 예비추천 여부는 기관이 정하고 예비자 추천 시 별도 순번은 부여하지 않습니다.

※ 상기 배정세대는 해당 기관에 배정된 세대입니다.

#### ● 일정(예정)

입주자모집공고	건본주택 오픈	특별공급 접수
2020.7.2.(목)	2020.7.3.(금)	2020.7.13.(월)

※ 상기 일정은 인허가 과정에 따라 변경될 수 있으니, 반드시 입주자모집공고문을 확인하여 주시기 바랍니다.

### 2. 신청자격 및 당첨자 선정방법

- 입주자모집공고일 현재 「주택공급에 관한 규칙」 제36조에 의거 특별공급 신청자격을 갖춘 무주택세대 구성원으로서 해당기관 기관장의 추천을 받으신 분
- 공급대상에서 제외되는 자
  - 입주자모집공고일(2020.07.02. 예정) 현재 신청자 및 그 세대에 속한 분이 주택을 소유한 경우
  - 과거 특별공급을 받은 자 및 그 세대에 속한 자
  - 부적격당첨으로 당첨자로 선정될 수 없는 기간(당첨일로부터 6개월)내에 있는 자
- 당첨자 선정 방법
  - 기관추천 특별공급의 경우 자격요건을 갖춘 자는 먼저 해당기관에 신청하여야 합니다.
  - 일반(기관추천)특별공급 대상자는 해당기관에서 당사에 통보한 자에 한해 신청이 가능하며, 해당기관에서 특별공급 대상자로 선정되었다 하더라도 반드시 해당 신청일에 인터넷청약 방법으로 청약신청을 해야 합니다. [특별공급 청약 미접수 시 당첨자 선정 불가]
  - 특별공급 입주자를 선정하고 남은 주택이 있는 경우 다른 특별공급 신청자 중 선정되지 않은자를 포함하여 무작위 추첨으로 입주자 및 예비입주자를 선정하므로, 입주자 및 예비입주자로 선정되지 않을 수 있습니다.

### 3. 특별공급 인터넷 청약 신청 일정

신청 대상자	신청 일정	신청 장소
특별공급 신청기관 특별공급 대상으로 선정된 자	2020.7.13.(예정) (한국감정원 홈페이지 08:00~17:30)	한국감정원 홈페이지(www.applyhome.co.kr)
<p>* 2018.5.4. 개정된 「주택공급에 관한 규칙」에 의거 특별공급 신청 방법이 견본주택 방문 신청에서 한국감정원(www.applyhome.co.kr) 인터넷 청약 신청으로 변경되었으며, 인터넷 청약 신청이 원칙이며 만65세 이상 노약자 및 장애인 등 인터넷 청약이 불가능한 경우에만 견본주택에서 접수 (10:00~14:00)가 가능합니다. (미신청시 당첨자 선정 및 계약 불가)</p>		

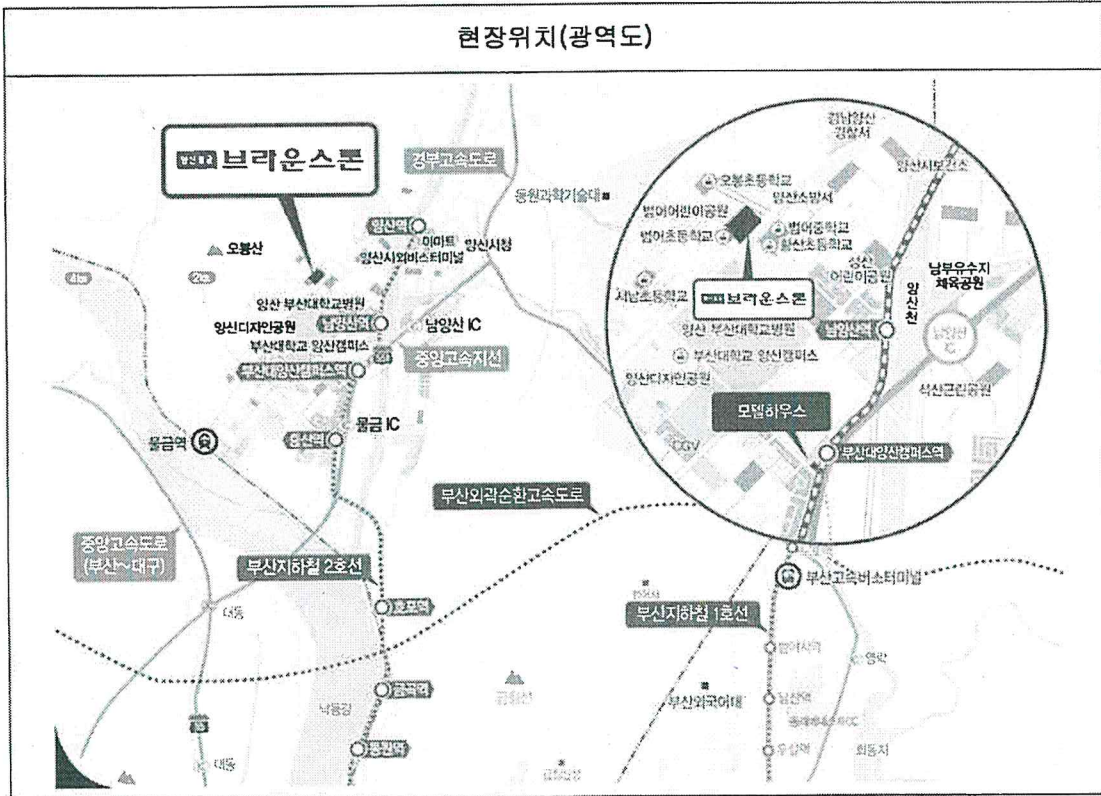
### 4. 유의 사항

- 공급금액, 전매제한기간, 재당첨제한기간, 공급대상 주택관련 세부사항 및 유의사항은 입주자모집공고문(2020.07.02.예정)을 확인하시어 공고문 미확인으로 인한 불이익이 발생하지 않도록 안내하여 주시기 바랍니다.
  - 공급금청약자격 확인 결과 신청자격에 해당하지 않는 분이 신청하였을 경우, 해당기관의 신청 여부 및 동호 배정여부와 무관하게 계약 체결이 불가하며, 신청자가 위 사실을 미숙지하고 신청하여 받는 불이익은 사업주체에서 책임지지 않습니다.
  - 사업주체에 통보된 대상자는 통지시 기재된 주택형으로 한국감정원에 신청내역을 등록함에 따라 청약자 임의로 주택형 변경 등 추천내역과 상이하게 청약접수가 불가합니다.
  - 예비추천자는 해당 주택형별 입주자를 선정하고 남은 주택이 있는 경우 동일한 주택형내에서 다른 유형의 특별공급 신청자 중 입주자로 선정되지 아니한 자와 함께 무작위 추첨으로 추가당첨자 및 예비입주자를 선정하며 추첨 결과에 따라 추가당첨자 또는 예비순번이 결정됩니다. 이에 따라 예비추천자는 추가 당첨 및 예비입주자로 선정되지 못할 수 있습니다. (단 미달시 일반공급으로 전환함.)
  - 기관추천 특별공급 대상자는 당첨이 확정되어 있는 상태에서 신청하는 것이므로, 신청자(세대원 포함)는 타 특별공급(다자녀 가구, 신혼부부, 노부모 부양) 및 일반 공급에 중복 신청이 불가하며, 중복 당첨될 경우 모두 부적격 처리, 계약 체결 불가, 당첨자 명단관리, 통장 효력 상실 및 청약통장 재사용이 불가 합니다.
  - 65세 이상 노약자 및 장애인 등 인터넷 청약 접수가 어려운 자가 견본주택 현장방문 청약접수 시 사업주체는 제출된 신청자격 확인서류를 확인(검증)하며, 확인결과 신청자격과 다르면 신청접수가 불가합니다, 또한 특별공급별 신청자격에 관련된 구비서류 미비 시 접수가 불가하오니 이점 유의하시기 바랍니다.
  - 견본주택 현장방문 청약 시 신청자의 착오로 인한 잘못된 신청에 대해서는 수정 접수(타입 변경 등)가 불가하며, 이에 대한 책임은 청약 신청자에게 있으므로 유의하시기 바라며, 신청시 접수된 서류는 반환하지 않습니다.
  - 신청 주택형별 세부사항 등은 견본주택(개관일 이후부터 관람), 안내문 및 문의전화 등을 통하여 다시 한번 반드시 확인 후 신청하여 주시기 바랍니다.
  - 신청형별 세부사항 등은 견본주택 및 양산 물금 브라운스톤 홈페이지(www.yangsanbs.co.kr) 를 통하여 다시 한번 반드시 확인 후 선정하여 주시기 바랍니다.
  - 상기 내용은 인쇄 과정상 착오가 있을 수 있으며 기재사항 오류 시 관계법령을 우선합니다.
- ※ 상기 일정 및 사항은 입주자모집공고 승인 전 기관추천 특별공급 안내를 위한 예정사항으로 향후 모집공고 승인에 따라 다소 변동될 수 있으니 반드시 입주자모집공고문을 확인하여 주시기 바랍니다.



이 문서에 대한 소유권은 이수건설에 있으며, 동의 없이 수정, 변경 및 복사할 수 없습니다.

5. 현장 위치 및 견본주택 위치도



※ 현장주소 : 경상남도 양산시 물금읍 범어리 409번지 일원



※ 견본주택 : 경상남도 양산시 물금읍 범어리 2762-10 번지 양산 물금 브라운스톤 견본주택

※ 홈페이지 : <http://www.yangsanbs.co.kr>

※ 전화번호 : 055-366-3336