

교통관리계획총괄도

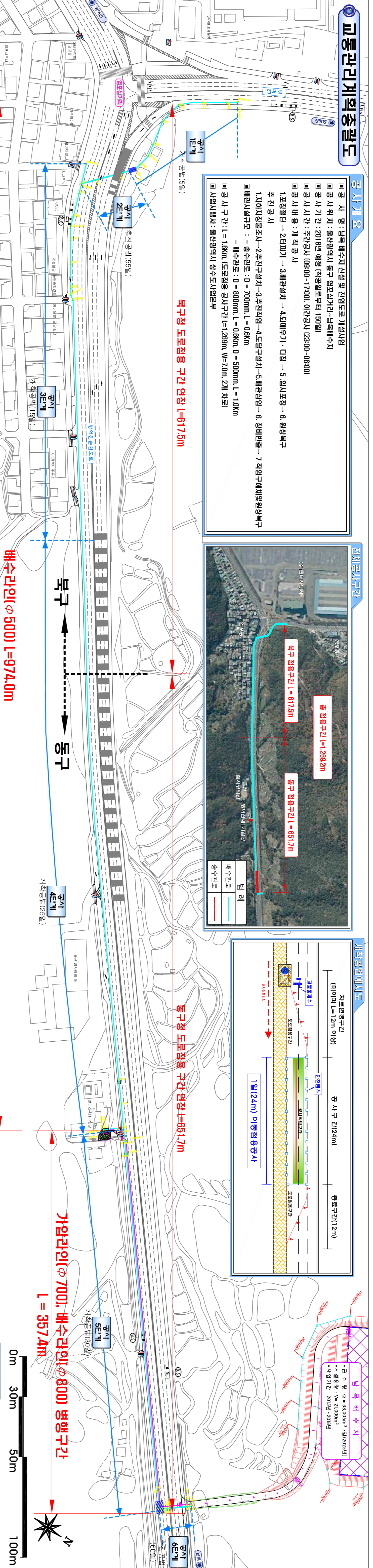
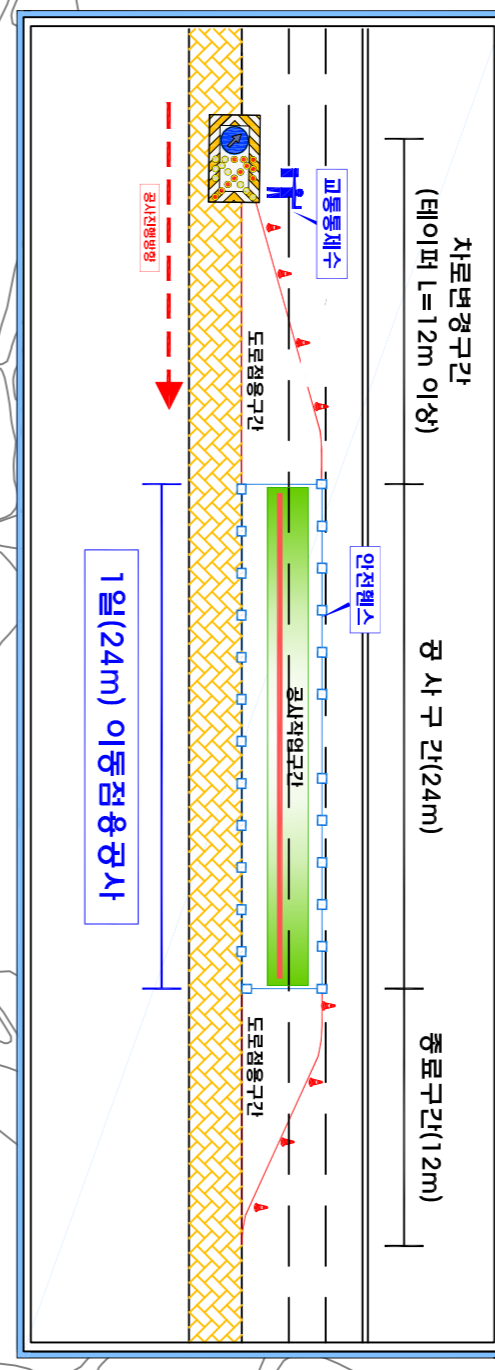
공사 개요

- 공사 명 : 남북 배수지 신설 및 정밀도로 개설사업
- 공사 위치 : 울산광역시 동구 영포삼거리-남북배수지
- 공사 기간 : 2015년 예정 (착공일로부터 150일)
- 공사 시간 : 주간공사 (09:00~17:00), 야간공사 (23:00~06:00)
- 공사 내용 : 개척 공사
1.포장설턴 - 2터파기 - 3.배관설치 - 4.도랑우기 - 다짐 - 5.임시포장 - 6.완성복구
- 주진 공사
1.1.아지정배설사 - 2.주진구설치 - 3.주진적압 - 4.도랑구설치 - 5.배관설입 - 6.정비반출 - 7.저압구체제및임시복구
- 배관설입규모 : - 배수관로 : D = 700mm, L = 0.8km
- 배수관로 : D = 800mm, L = 0.8km, D = 500mm, L = 1.0km
- 공사 구간 : L = 1.8km (도로점용 공사구간 L=1.2892m, W=7.0m, 2개 차로)
- 시공사명사 : 울산광역시 상수도사업본부

정체원사구간

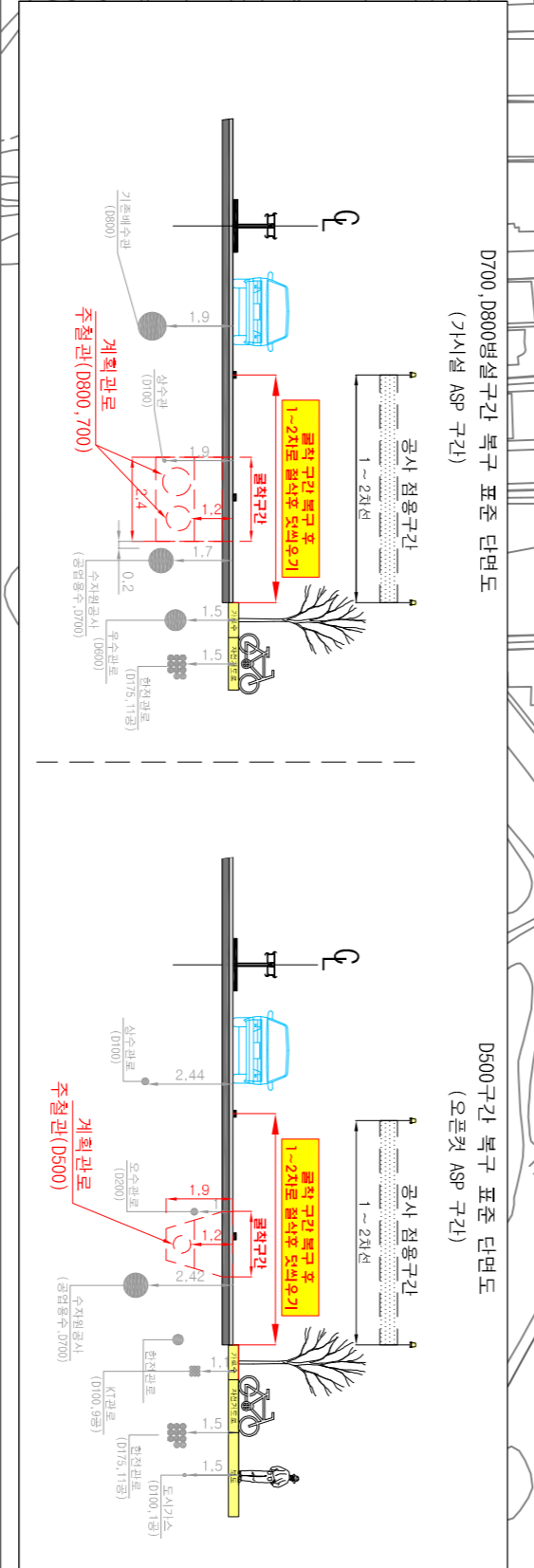


기적경면예시도



범례

	배수관로
	중수관로
	간·축선로
	버스정류장
	도랑구

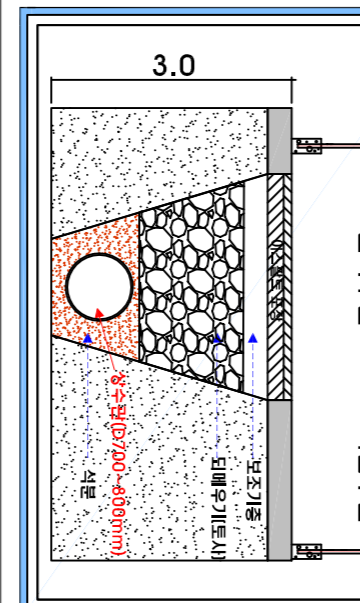
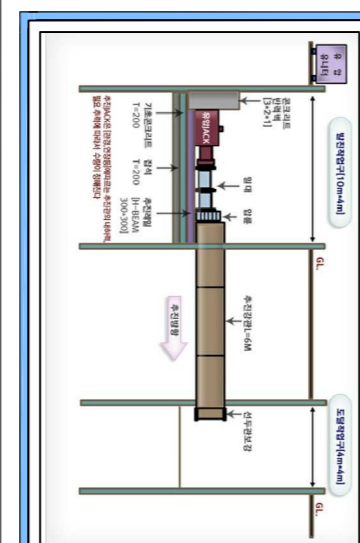


인버트정형예시도

1단계	노출	현안노출구간 반복공사
2단계	노출	공사완료구간 임시포장
3단계	노출	전구간사면정형및복구

공사예시도

0m	노출	노출
100m	노출	노출
200m	노출	노출
300m	노출	노출



교통관리계획

구분	교통관리계획
구분	교통영향을 고려하여 공사기간 선제적으로 우회 유도(시행)
구분	개척구간 구간은 일일 차량 우회(우회) - 다짐을 통해 차량간섭 최소화하고 행정구간(150m) 진행 후 임시포장
구분	주진구간 구간은 차량우도시설을 설치하여 차량은 차광도물 유도
구분	노출구간 구간은 임시포장도로 설치
구분	배수관로 정형구간 임시배수관로 설치
구분	노출구간 구간에 안전벨트 설치
구분	노출구간 구간에 안전벨트 설치(영구, 경량형)
구분	노출구간 구간에 안전벨트 설치(영구, 경량형)