

# 보호가정 자격요건



## 보호가정 기본요건

적합한  
소득

종교  
자유 인정

25세 이상  
아동과  
나이차  
60세 미만

범죄전력  
및 질한  
NO

보호아동  
포함  
자녀수 3명  
(18세 미만  
해당)

사회복지사 등  
일정자격  
충족

## 보호가정 전문자격요건

- .....
- 가. 일반가정위탁부모 경험이 3년 이상인 자
  - 나. 「사회복지사업법」 시행령 제2조제1항에 따른 사회복지사의 자격
  - 다. 「영유아보육법」 제21조제2항에 따른 보육교사의 자격
  - 라. 「유아교육법」 제22조에 따른 교사의 자격
  - 마. 「초·중등교육법」 제21조에 따른 교사의 자격
  - 바. 「의료법」 제2조제1항에 따른 의료인의 자격
  - 사. 「청소년기본법」 제22조제1항에 따른 청소년상담사의 자격
  - 아. 대학에서 심리 관련학을 전공하고 아동·청소년 심리치료 경력이 3년 이상인 자
- .....

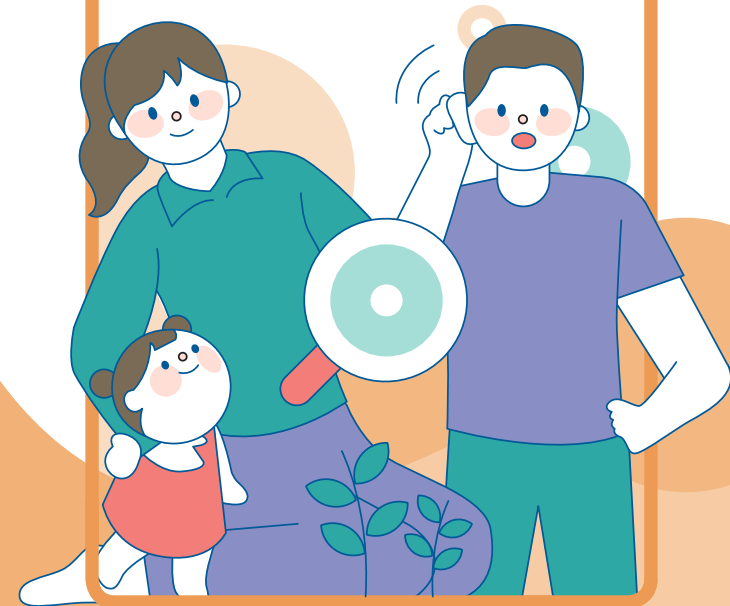
# 접수 및 문의처

가정위탁 상담문의 1577-1406

기관명	주소	연락처
아동권리보장원	서울 종로구 삼봉로 71, G타워 6층	02)6283-0200
서울 가정위탁 지원센터	서울특별시 양천구 화곡로 47, 4층	02)325-9080
부산 가정위탁 지원센터	부산광역시 수영구 수영로 657, 3층	051)758-8801
대구 가정위탁 지원센터	대구광역시 동구 아양로 291, 1층	053)656-2510
인천 가정위탁 지원센터	인천광역시 부평구 부흥로 294번길 4, 8층	032)866-1226
광주 가정위탁 지원센터	광주광역시 북구 우치로 311번길 15	062)351-1206
대전 가정위탁 지원센터	대전광역시 중구 보문로 246, 804호	042)242-5240
울산 가정위탁 지원센터	울산광역시 남구 중앙로 216, 4층	052)286-1548
경기 남부 가정위탁 지원센터	경기도 수원시 영통구 영통로 214번길 9, 7층	031)234-3980
경기 북부 가정위탁 지원센터	경기도 의정부시 시민로 19번길 30-11, 2층	031)821-9117
강원 가정위탁 지원센터	강원도 춘천시 후석로 379번길 27, 2층	033)255-1406
충북 가정위탁 지원센터	충청북도 청주시 흥덕구 서현중로 66, 404호	043)250-1226
충남 가정위탁 지원센터	충청남도 천안시 서북구 두정중 10길 8, 4층	041)577-1226
전북 가정위탁 지원센터	전라북도 전주시 완산구 팔달로 232, 6층	063)288-7770
전남 가정위탁 지원센터	전라남도 목포시 해양대로 28	061)279-1225
전남 동부 가정위탁 지원센터	전라남도 순천시 저전길 84	061)744-1964
경북 가정위탁 지원센터	경상북도 경주시 안강읍 비화원로 10-4, 1층	053)813-3953
경남 가정위탁 지원센터	경상남도 창원시 의창구 원이대로 271, 5층	055)237-1226
제주 가정위탁 지원센터	제주특별자치도 제주시 연삼로 22, 3층	064)747-3273

아동권리보장원, 가정위탁지원센터 및 시, 도 / 시, 군, 구 등을 통해 자세하게 안내 받으실 수 있습니다.

# 위기아동 가정보호 사업



## 위기아동 가정보호 사업은?



학대로 인해 원가정에서 분리된 0~2세 아동을 가정과 같은 환경에서 안전하게 전문적으로 보호하기 위해 도입된 사업

### 보호가정 신청, 접수는 어떻게 하나요?

**신청기간** 2021.3월~(연중)  
**상담·접수** (전화)가정위탁지원센터 1577-1406  
 (온라인)아동권리보장원 홈페이지 www.ncrc.or.kr

### 보호가정 활동은 언제부터 하나요?

4월 이후 위기아동 발생 시 보호가정으로 연계하여 최대 6개월까지 보호합니다.

## 보호가정 신청 및 보호절차



### 보호가정 양성교육

보호아동을 양육하기에 가정환경이 적합하고 일정 자격 요건을 갖춘 분들은 양성교육\*을 받으신 뒤 자격심의를 거쳐 보호가정으로 결정됩니다.

※ 양성교육(20시간) : 보호가정의 역할, 학대피해 아동의 이해, 아동양육 코칭 등

\* 양성교육 일정은 접수 후 가정위탁지원센터에서 개별 안내 예정입니다.

## 보호가정 지원내용



### 아동 보호 지원

**신체 및 발달치료** 보호아동의 신체 및 발달치료 지원  
**복지서비스** 보호가정에 필요한 서비스 발굴, 지원  
**양육상황 점검** 위탁가정 방문 점검 등을 통한 사례관리

### 재정 지원

아동 양육을 위한 소정의 보호비용 지원  
 (보호기간별 차이가 있을 수 있음)