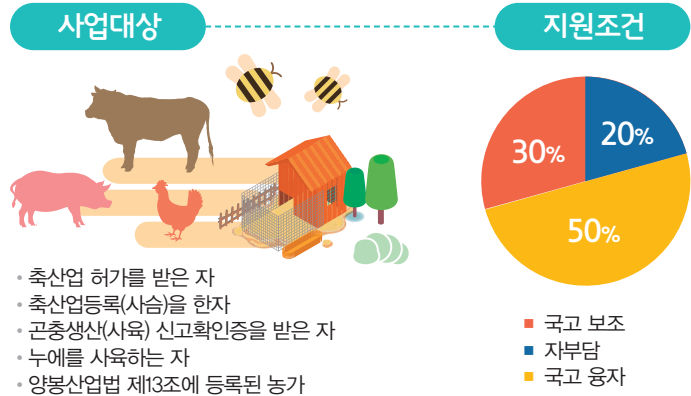


2021년도 축산분야 ICT융복합 확산사업

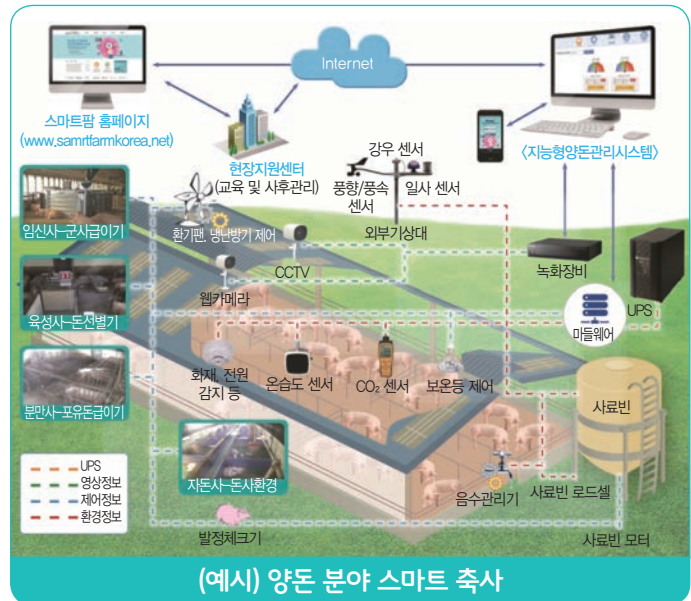
축산분야 ICT융복합 확산사업이란?

스마트축사를 지원해드리는 사업입니다. 축산농가의 노동력 절감 및 최적의 사양관리 등을 위한 ICT융복합 장비를 지원해드립니다.



스마트축사란?

축사에 ICT를 접목하여 PC 또는 모바일을 통해 원격·자동으로 가축의 생육환경을 적정하게 유지·관리할 수 있는 농장

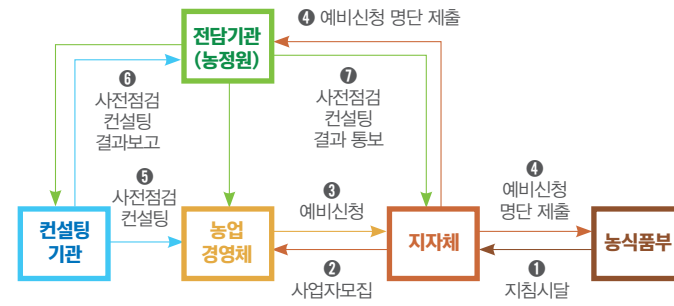


2021년도 사업시행지침 주요개정 내용안내

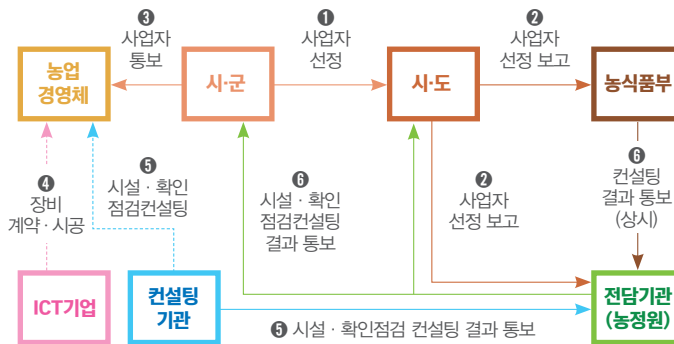
구분	기존	변경
지원 제한	최근 2년 동안 사업 대상자로 선정되었으나, 사업을 중단하거나 포기한 경우	사업 포기 농가 지원 제한 강화 '18.1.(최근 3년) 이후 본 사업대상자로 선정되었으나, 사업을 중단하거나 포기한 경우
지원 제외	신설	신규 농가 지원 제외 추가 · 축사 신·증축 또는 시설현대화사업과 동시 추진 시 인·허가가 완료되지 않았거나, 착공되지 않는 경우 지원 제외
데이터 연계	신설	컨설팅 절차 추가 · ICT융복합 장비에서 발생하는 데이터와 빅 데이터 플랫폼(농정원)의 연결여부 확인 ※ 단, 데이터가 발생하지 않는 CCTV 등 단순 장비 제외
우선 지원	신설	약취저감 장비 추가 · 약취측정·저감 및 모니터링 시스템 등을 도입하려는 농가 ※ 단, 약취저감장비 및 시스템은 약취측정 및 모니터링 장비 시스템을 이미 갖추고 있는 경우나 함께 도입하려는 경우에 한함 사양·환경관리 패키지 도입 · 아래 표의 장비를 동시 도입하거나 해당 장비를 모두 구비하기 위해 장비를 추가 도입하는 경우

※ 그 외 상세내용은 [축산분야 ICT융복합 확산사업 시행지침] 참조
- 사업시행지침은 스마트팜코리아 홈페이지 (www.smartfarmkorea.net) 공지사항에서 확인하실 수 있습니다.

사업신청단계



사업선정단계



지원사업 지침 교육영상



교육내용 / 수강방법

- ICT융복합 확산사업 지침 및 추진절차
- 농업교육포털(www.agrieud.net) 수강 신청

※ 해당 영상을 시청 후, 수료증을 제출하시면 선정평가 시 가산점을 부여드립니다.

문의처

스마트팜 컨설팅 문의
농림수산물교육문화정보원
(044) 861-8768, 8769

스마트팜 대표 홈페이지
www.smartfarmkorea.net

선정 및 사업문의
시군구 축산 관련 부서

스마트팜 밴드
스마트팜 불만제로

스마트팜 상담센터
1522-2911

스마트축사로
농가경쟁력 UP!
생산성 UP!



2021년도 축산분야

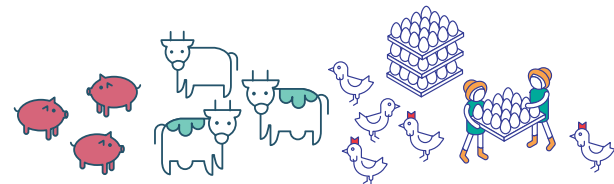
ICT융복합 확산사업 안내

'축산분야 ICT융복합 확산사업'

스마트축사를 위한 ICT융복합 시설장비
신규 구비 및 교체 비용을 지원해드립니다.

사업대상 및 축종

- 축산업 허가를 받은 자 또는 축산업등록(사슴)을 한 자 (축산법 제22조)
* 다만, 건축법에 따라 축사 건축 허가를 받고, 착공된 경우에는 축산업 허가를 받지 아니하더라도 지원이 가능
※ 지원축종 : 한우, 양돈, 양계(육계, 산란계, 종계), 낙농(젖소, 육우), 오리, 사슴
• 산란계 농장의 경우 케이지 사육밀도를 상향조정 (0.05㎡/마리→0.075㎡/마리)한 농가에 한함
- 곤충생산(사육) 신고확인증을 받은 자, 누에를 사육하는 자, 양봉산업법 제 13조에 따라 등록된 농가
| 곤충의 경우 |
50평 이상의 사육실을 보유하고, 사육, 가공 전처리 (선별, 세척, 건조) 장비를 일괄 도입하는 농가에 한함 (단, 식품제조·가공업과 관련된 장비는 지원 불가)
| 양봉의 경우 |
양봉농가로 등록된 농가이면서, 200군 이상을 보유한 자에 한함
※ 지원축종 : 양봉, 곤충(갈색거저리유충, 흰점박이꽃무지유충, 누에)
• 양봉은 '20.8.28. 이후 지원 가능



지원장비 * 스마트팜코리아에 등록된 업체 및 ICT장비에 한함

공통

생산경영관리 프로그램



번식, 질병, 사양, 경영 관련 정보를 관리할 수 있는 농장경영관리 프로그램

축사 내·외부의 환경 모니터링 및 조절 장비



- 환경관리기, 환풍기, 냉난방기, 송풍팬, 쿨링패드, 안개분무기, 열풍기, 조도관리기(LED) 등
- 악취측정 및 모니터링 시스템, 악취저감 장비 및 시스템 등
- * 상기 장비는 컴퓨터 또는 모바일에서 농장환경정보의 모니터링 및 제어가 가능한 장비에 한함

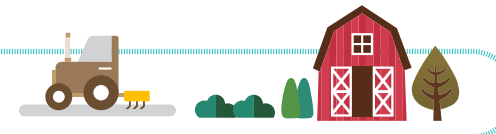
CCTV



* 언제 어디서든 실시간 원격제어, 모니터링이 가능한 제품에 한함

축사 방문차량 관리 및 차단 방역 장비

실시간으로 차량의 출입을 원격으로 제어할 수 있으며, 차량의 출입기록 등이 저장되는 장비



축종별

양돈



자동급이기, 컴퓨터액상급이기, 음수관리기, 군사급이기, 사료빈관리기, 출하돈 관리기, 발정/임신진단기, 사료효율측정기, 체중측정기 등

양계·오리



자동급수기, 난선별기, 부화기, 음수관리기, 사료빈관리기, 체중측정기 등

낙농·한우

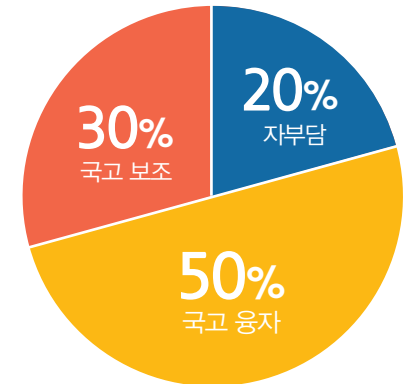


(로봇)착유기, 자동급이기, 사료빈관리기, 음수관리기, 발정탐지기, TMR 배합기, 분만알리미, 자동포유기, 조사료분석기, 원유냉각기, BSC측정기 등

곤충·꿀벌

곤충 : 선별기, 배합기, 급이기, 세척기, 건조기, 컨베이어
꿀벌 : 벌통 온도조절 시스템, 자동사양관리기

지원율



상한액	국고	융자	자부담
15억 원	30%	50%	20%

- 융자금리 : 2% (3년 거치 7년 분할상환)
- * 융자금 일부 지방비 대체 가능
- 대출취급기관 : 농협은행(농·축협 포함)
- 사업대상자는 지원한도 내에서 최대 3회까지 지원가능 (축산업허가(등록)기준)

사업신청방법

- 1 사업예정지 관할 시·군·구의 축산 담당 부서에 예비 신청을 해주세요.
- 2 컨설턴트가 사업예정지를 직접 방문하여 사전컨설팅을 지원해 드립니다.
※ 컨설팅은 전담기관(농림수산물교육문화정보원)에서 수행하고 국고 100%로 지원됩니다.
- 3 컨설팅 결과 사업 대상자로 적합하다고 검증되면 최종 사업 대상자로 선정됩니다.
- 4 스마트팜코리아에 등록된 ICT장비업체(장비품목 포함)와 계약하여 사업을 추진하시면 됩니다.