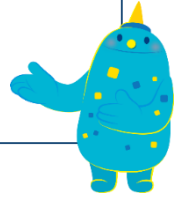


# 공동주택 관리진단 및 기술자문 무료 서비스 신청 안내

쉽고 빠르게 바뀌었습니다 !

- ◆ 신청절차는 ‘입주자대표회의 의결’ 없이 신청 가능합니다.
- ◆ 관리진단 및 기술자문은 2개월 단위로 선정하여 진행합니다. (기존 3개월 단위)



## ● 서비스 개요

구 분	관리진단	기술자문
내 용	관리행정, 회계, 장기수선계획분야 중 1개 분야 컨설팅 * 관리행정 및 회계는 의무관리대상 공동주택에 한함	공사의 시기, 비용, 방법 등 적정성 검토 * 건축·기계(설비)·전기 공종에 한함
신청 자격	<ul style="list-style-type: none"> <li>▪ 입주자대표회의 회장 또는 직무 대행자</li> <li>▪ 관리사무소장</li> <li>▪ 입주인 (전체 입주자 등의 10분의 1 이상 동의서 첨부)</li> <li>▪ 해당 지방자치단체장</li> </ul>	<ul style="list-style-type: none"> <li>▪ 입주자대표회의 회장 또는 직무 대행자</li> <li>▪ 관리사무소장</li> </ul>
서비스 대상	분양 공동주택 20개 단지 * * 대상 단지 별도 심사 및 선정	분양 공동주택 20개 단지 * * 대상 단지 별도 심사 및 선정
신청 기간	2021년 8월 2일(월) ~ 2021년 9월 30일(목)	2021년 8월 2일(월) ~ 2021년 9월 30일(목)
서비스 기간	2021년 10월 ~ 2021년 12월	2021년 10월 ~ 2021년 12월

**\* 코로나19로 인해 컨설팅 서비스 기간은 지연될 수 있습니다.**

- ※ 정식자문 : 제출한 설계도면, 예산내역서, 시방서의 적정성을 검토하여 서비스를 제공하는 것을 말함
- ※ 약식자문 : 별도 서류 없이 요청한 공사내용에 대해 시행 시기, 방법, 방향 등을 간단히 제시하는 서비스를 말함

## ● 절차 및 신청 · 선정방법 등

- 절 차 : 신청 · 접수 ➡ 단지 선정 ➡ 진단 실시 ➡ 결과 통보
- 신 청 : 센터 홈페이지에 회원으로 가입한 후, 온라인으로 신청 (우편접수 불가)
- 선 정 : 관리진단 20개 단지, 기술자문 20개 단지 (심사 시 일부 조정될 수 있음)
- 문 의 : 중앙공동주택관리지원센터 1600 - 7004 (상담센터)

컨설팅 효과 !

- ◆ 관리진단 : 단지당 과태료(554만원) 부과 면제 및 분쟁 감소를 통한 소송비용 절감 효과
- ◆ 기술자문 : 약 36%의 공사비 절감 예방 효과
- ◆ 관리 투명성 · 효율성을 높이고, 시설개선을 통한 쾌적하고 안전한 주거환경 조성  
※ 토지주택연구원(LHI) ‘컨설팅 성과분석 결과’