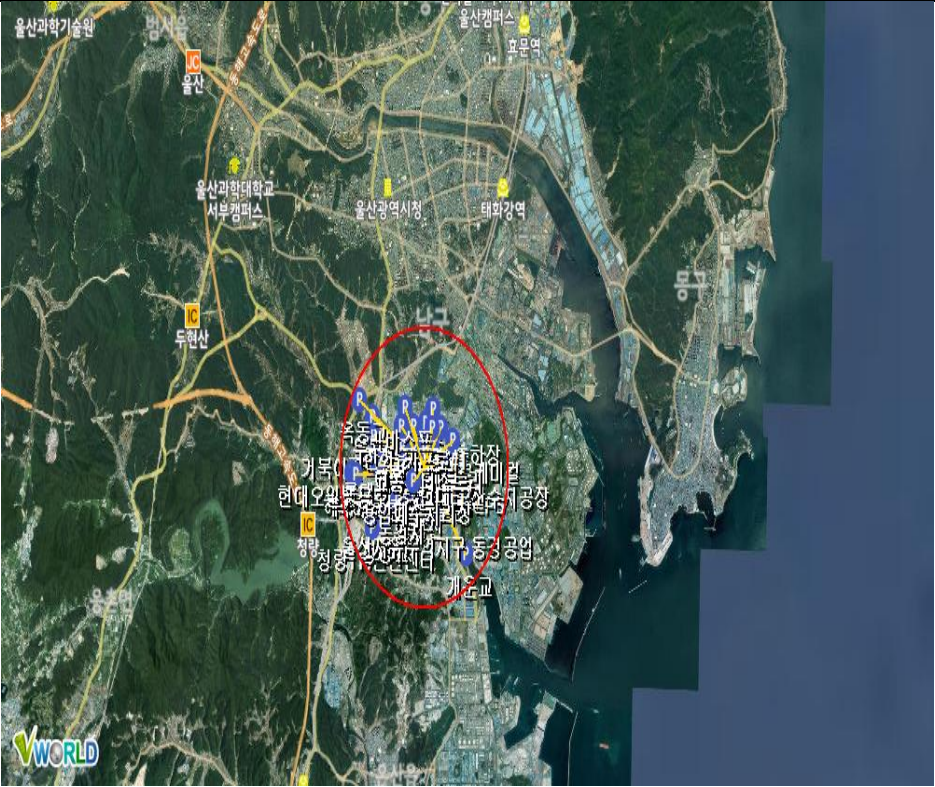


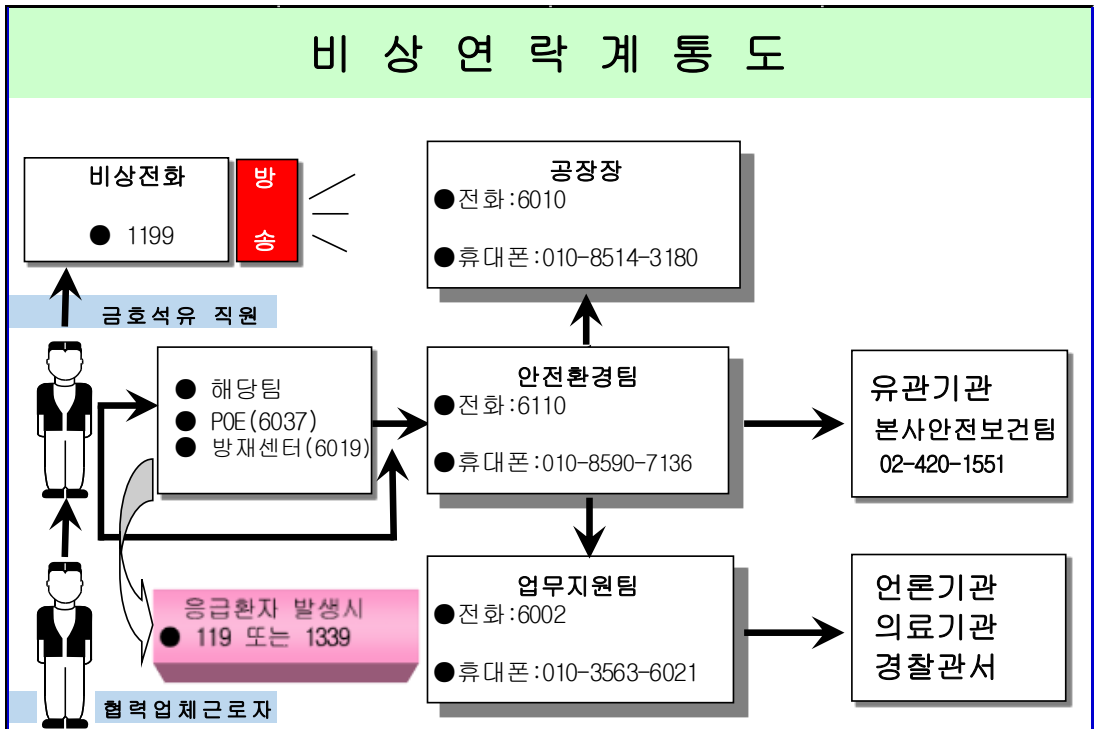
화학사고위험 및 응급대응정보요약서 (대표화재/폭발-1,3-부타디엔)	
사업장명	금호석유화학㈜ 울산고무공장
사업장위치	울산광역시 남구 상개로 64
사업장 대표번호	Tel 052 - 259 - 6116
유해화학물질 취급정보	1,3-부타디엔 1) 인체 유해성 - 흡입하였을 때: 유해함, 유전적 결함 유발, 암 유발 - 피부에 접촉했을 때: 부식 유발 - 눈에 들어갔을 때: 눈 자극 - 삼켰을 때: 유해함, 유전적 결함 유발, 암 유발 2) 화학사고 시 발생 가능 물질 - 화재(연소)시: 유해한 가스 방출, 탄소산화물(CO, CO2) - 누출(공기, 수분접촉)시: 누출 시 가연성 폭발 분위기 형성
사고시나리오 총괄영향범위	* 영향범위내 행정구역 - 울주군: 청량읍, 온산읍 - 남구: 선암동, 옥동 

화학사고위험 및 응급대응정보요약서 (대표독성-암모니아)	
사업장명	금호석유화학(주) 울산고무공장
사업장위치	울산광역시 남구 상개로 64
사업장 대표번호	Tel 052 - 259 - 6116
유해화학물질 취급정보	암모니아 1) 인체 유해성 - 흡입 시 알레르기성 반응, 천식 또는 호흡곤란을 일으킬 수 있음. - 피부에 심한 화상과 눈에 손상을 일으킴 - 눈에 들어갔을 때: 심한 눈 손상 2) 화학사고 시 발생 가능 물질 - 화재(연소)시: 이산화탄소, 일산화탄소, 질소산화물 생성 - 누출(공기,수분접촉)시: 누출 시 가연성 폭발분위기 형성
사고시나리오 총괄영향범위	* 영향범위내 행정구역 - 울주군: 웅촌면, 온양읍, 청량읍, 온산을 범서읍 - 남구: 선암동, 신정2동, 수암동, 옥동, 신정4동, 달동, 대현동, 신정1동, 삼산동, 신정3동, 신정5동, 야음장생포동, 무거동, 삼호동 - 중구: 반구1동, 학성동, 중앙동, 다운동, 태화동, 반구2동, 복산2동, 약사동, 병영1동, 우정동, 복산1동, 성안동 - 북구: 염포동, 효문동, 양정동 - 동구: 남목1동, 남목2동, 방어동, 대송동, 전하1동, 화정동, 전하2동, 일산동

화학사고위험 및 응급대응정보요약서 (대표독성-아크릴로니트릴)	
사업장명	금호석유화학(주) 울산고무공장
사업장위치	울산광역시 남구 상개로 64
사업장 대표번호	Tel 052 - 259 - 6116
유해화학물질 취급정보	아크릴로니트릴 1) 인체 유해성 - 흡입하였을 때: 호흡기자극, 독성영향, 폐손상, 간기능장애 등 유발 - 피부에 접촉했을 때: 염증, 피부염, 물집 등 피부증상 유발 - 눈에 들어갔을 때: 심한 눈 손상 - 삼켰을 때: 심한 신체손상, 구역질, 두통, 설사, 간기능 장애, 사망유발 2) 화학사고 시 발생 가능 물질 - 화재(연소)시: 일산화탄소, 시안화물 생성 - 누출(공기, 수분접촉)시: 누출 시 가연성 폭발분위기 형성
사고시나리오 총괄영향범위	* 영향범위내 행정구역 - 울주군: 청량읍 - 남구: 선암동, 옥동

비상
연락
체계

1. 비상연락체계



유 관 기 관 연 락 망

안전관련		환경관련관련	
기관명	연락처	기관명	연락처
소방본부	229-4526	낙동강유역환경청	055-211-1790
남부소방서	210-4723, 4910	시, 환경대기과	229-3212
공단119 센터	241-2670	시, 환경정책과	229-3120
노동부	272-0009	남구, 환경관리과	226-5761
산업안전보건공단	226-0510	방재센터 상황반	228-5868
가스안전공사	247-0019	방재센터 환경팀	228-5803
남구청	275-7541	화학물질안전원	043-830-4120~4
남부경찰서	182	의료기관	
해양항만청	228-5500	굿모닝병원	259-9000
해양경찰서	230-2000		
언론기관			
경상일보	220-0515	UBC	228-6000
울산매일	243-1001	울산KBS	270-7100
울산MBC	290-1114		

2. 지역 비상대응기관 연락처

- 화학물질안전원(화학안전종합상황실): 043-830-4120~4
- 울산화학재난 합동방재센터 화학구조팀: 052-228-5806(주간)/5868(야간)
- 안전보건공단 울산지사 산업안전부: 052-226-0522
- 한국가스안전공사 울산지역본부 석유화학부: 052-710-3201
- 낙동강유역환경청 화학안전관리단: 055-211-1661
- 울산고용노동지청 산재예방지도과: 052-228-1885
- 울산시청 환경보전과: 052-229-3191(주간)/2222(야간)
- 울산광역시 남구청 환경관리과: 052-226-5761~5(주간)/052-275-7541(야간)
- 울산광역시 울주군 안전총괄과: 052-204-2381~4
- 울산시청 재난관리과: 052-229-4230/4231
- 울산광역시 남구청 안전총괄과: 052-226-3161~3163
- 울산광역시 남구 보건소: 052-226-2403
- 울산남부소방서 재난대응과: 052-210-4750~4
- 울산광역시 소방본부(재난대응과): 052-229-5380~5386
- 공단119안전센터: 052-241-2670
- 울산남부경찰서 정보계: 052-208-0281
- 울산해양경찰서 해양오염방제과: 052-230-2591
- 선암동 행정복지센터: 052-226-2944
- 청량읍 행정복지센터: 052-204-4621
- 울산중앙병원: 052-226-1119(24시 응급실)
- 울산대학병원: 052-250-7000(24시 대표전화)
- 굿모닝 병원: 052-259-9129(24시 응급실)
- 동강병원: 052-241-1114(24시 대표전화)
- MBC 보도국 취재팀: 052-290-1195
- KBS 울산방송 보도부: 052-270-7411~3
- UBC 보도국 취재팀: 052-288-6300
- 울산기상대: 052-244-0367

3. 응급의료기관 연락처

1) 울산 중앙병원

- 이동경로: 총거리: 7.4km/사평로1.6km→상개로872m→두왕로3.1km
- 이동시간: 15~20분
- 전문분야: 독성

2) 굿모닝 병원

- 이동경로: 총거리: 7.3km/처용로825m→처용로2.7km→수암로2.6km
- 이동시간: 15~20분
- 전문분야: 독성

3) 동강병원

- 이동경로: 총거리: 16km/처용로2.7km→수암로1.1km→번영로3.1km
- 이동시간: 15~25분
- 전문분야: 화상

	<p>4) 울산대학병원</p> <ul style="list-style-type: none"> - 이동경로: 총거리: 14km/처용로2.4km→장생포로km→봉수로1.9km - 이동시간: 20~25분 - 전문분야: 독성
<p>사고 발생 시 대피경보 방법</p>	<p>1. 사업장내 대피경보</p> <ol style="list-style-type: none"> 1) 위험규모: 사업장 부지경계 내 소규모 사고 2) 사고유형: 화재, 폭발, 가스누출, 유독물질 누출 3) 경보방법: 사이렌, 비상방송, 비상문자, 전화 4) 비상연락방법: 사내 비상연락망을 참고하여 사고상황 전파 5) 대피장소: 1 대피소: 구내식당 1층 2 대피소: BD과 사무실 2층 6) 비상연락망: 금호석유화학(주)울산고무공장(주: 052-259-6116)/(야:052-259-6037)/ 공단119안전센터(052-241-2670)/ 울산화학재난합동방재센터(052-228-5806)/ 화학물질안전원(화학안전종합상황실)(043-830-4120~4) <p>2. 인근사 대피 경보</p> <ol style="list-style-type: none"> 1) 위험규모: 석유화학단지내 중규모 사고 2) 사고유형: 화재, 폭발, 가스누출, 유독물질 누출 3) 경보방법: 전화, 문자메세지, E-Mail, Fax, 단지 협의회 연락망 4) 비상연락방법: 인근사 부서 및 연락처로 사고상황 전파 5) 대피장소: 사외집결지1: 공단119/ 사외집결지2: 울산석유화학 공단 제3문 6) 비상연락망: 울산석유화학공업단지협의회(052-272-1807) <p>3. 주민 대피경보</p> <ol style="list-style-type: none"> 1) 위험규모: 석유화학단지를 벗어나는 대규모 사고 2) 사고유형: 화재, 폭발, 가스누출, 유독물질 누출 3) 경보방법: 행정복지센터, 울산(UBC)방송 등 유관기관의 재난문자 4) 비상연락방법: 기초지방자치단체 부서 및 연락처로 사고상황 전파 5) 대피장소: 신정초등학교/월평중학교/신일중학교/울산중앙중학교/월평초등학교/ 강남교회/신복초등학교/대전초등학교/다운고등학교/다운중학교/ 다운초등학교/삼일초등학교/전하체육센터/미포초등학교 6) 비상연락망: 중구 병영 1동 행정복지센터: (주/야)052-290-4700 중구 반구 1동 행정복지센터: (주/야)052-290-4520 중구 반구 2동 행정복지센터: (주/야)052-290-4540 중구 복산 1동 행정복지센터: (주/야)052-290-4560 중구 복산 2동 행정복지센터: (주/야)052-290-4580 중구 우정동 행정복지센터: (주/야)052-290-4640 중구 태화동 행정복지센터: (주/야)052-290-4660 중구 중앙동 행정복지센터: (주/야)052-290-4620 중구 학성동 행정복지센터: (주/야)052-290-4500

	<p>중구 성안동 행정복지센터: (주/야)052-290-4606 중구 다운동 행정복지센터: (주/야)052-290-4692 중구 약사동 행정복지센터: (주/야)052-290-4740 북구 효문동 행정복지센터: (주간)052-287-0505/(야간)052-287-0506 북구 양정동 행정복지센터: (주간)052-241-8528/(야간)052-241-8529 북구 염포동 행정복지센터: (주/야)052-288-4438 동구 대송동 행정복지센터: (주/야)052-209-4256 동구 화정동 행정복지센터: (주간)052-209-4210/(야간)052-209-3222 동구 방어동 행정복지센터: (주/야)052-209-4150 동구 남목 1동 행정복지센터: (주/야)052-209-4360 동구 남목 2동 행정복지센터: (주/야)052-209-4390 동구 전하 1동 행정복지센터: (주/야)052-209-4270 동구 전하 2동 행정복지센터: (주/야)052-209-4300 동구 일산동 행정복지센터: (주/야)052-209-4180 남구 신정 1동 행정복지센터: (주/야)052-226-2791 남구 신정 2동 행정복지센터: (주/야)052-226-2792 남구 신정 3동 행정복지센터: (주/야)052-226-2793 남구 신정 4동 행정복지센터: (주/야)052-226-2794 남구 신정 5동 행정복지센터: (주/야)052-226-2795 남구 달동 행정복지센터: (주/야)052-226-2796 남구 삼산동 행정복지센터: (주/야)052-226-2797 남구 삼호동 행정복지센터: (주/야)052-226-2798 남구 무거동 행정복지센터: (주/야)052-226-2799 남구 옥동 행정복지센터: (주/야)052-226-2800 남구 야음장생포동 행정복지센터: (주/야)052-226-2801 남구 대현동 행정복지센터: (주/야)052-226-2802 남구 수암동 행정복지센터: (주/야)052-226-2803 남구 선암동 행정복지센터: (주/야)052-226-2804 울주군 청량읍 행정복지센터: (주/야)052-204-4621 울주군 온산읍 행정복지센터: (주/야)052-204-4321 울주군 온양읍 행정복지센터: (주/야)052-204-4521 울주군 웅촌면 행정복지센터: (주/야)052-204-4721 울주군 범서읍 행정복지센터: (주/야)052-211-5000</p>
<p>사고 발생 시 주민 대피 장소 및 방법</p>	<p>1) 신정초등학교 - 주소: 남구 봉월로 67번길 16(신정동) - 시설구분: 다목적강당 - 임시거주시설 여부: 가능 - 수용 가능인원: 429명 - 소요거리 및 시간: 차량(5.9km/10분), 도보(5.6km/1시간 28분) - 관리담당자: 울산 남구청 환경관리과(052-226-5761)</p> <p>2) 월평중학교</p>

- 주소: 남구 중앙로 204번길 31(신정동)
- 시설구분: 체육관
- 임시거주시설 여부: 가능
- 수용 가능인원: 407명
- 소요거리 및 시간: 차량(6.1km/11분), 도보(6.3km/1시간36분)
- 관리담당자: 울산 남구청 환경관리과(052-226-5761)

3) 신일중학교

- 주소: 남구 두왕로 278(신정동)
- 시설구분: 다목적강당
- 임시거주시설 여부: 가능
- 수용 가능인원: 1,399명
- 소요거리 및 시간: 차량(4km/7분), 도보(5.6km/1시간25분)
- 관리담당자: 울산 남구청 환경관리과(052-226-5761)

4) 울산중앙중학교

- 주소: 남구 중앙로 63번길 5(신정동)
- 시설구분: 체육관
- 임시거주시설 여부: 가능
- 수용 가능인원: 506명
- 소요거리 및 시간: 차량(4km/7분), 도보(4.6km/1시간10분)
- 관리담당자: 울산 남구청 환경관리과(052-226-5761)

5) 월평초등학교

- 주소: 남구 신남로 95번길 15(신정동)
- 시설구분: 체육관
- 임시거주시설 여부: 가능
- 수용 가능인원: 1,288명
- 소요거리 및 시간: 차량(5.1km/8분), 도보(5.1km/1시간18분)
- 관리담당자: 울산 남구청 환경관리과(052-226-5761)

6) 강남교회

- 주소: 남구 삼산로 75(달동)
- 시설구분: 본관
- 임시거주시설 여부: 가능
- 수용 가능인원: 576명
- 소요거리 및 시간: 차량(5.4km/9분), 도보(5.4km/1시간23분)
- 관리담당자: 울산 남구청 환경관리과(052-226-5761)

7) 신복초등학교

- 주소: 남구 신복로 74(무거동)
- 시설구분: 다목적강당
- 임시거주시설 여부: 가능
- 수용 가능인원: 197명
- 소요거리 및 시간: 차량(11.6km/17분), 도보(10.2km/2시간38분)
- 관리담당자: 울산 남구청 환경관리과(052-226-5761)

8) 다전초등학교

- 주소: 중구 다운로 176(다운동)
- 시설구분: 체육관
- 임시거주시설 여부: 가능
- 수용 가능인원: 133명
- 소요거리 및 시간: 차량(12.3km /19분), 도보(12.2km/3시간09분)
- 관리담당자: 울산중구청 환경미화과(055-290-3722)

9) 다운고등학교

- 주소: 중구 다운로 180(다운동)
- 시설구분: 체육관
- 임시거주시설 여부: 가능
- 수용 가능인원: 133명
- 소요거리 및 시간: 차량(12.8km/20분), 도보(11.9km/3시간05분)
- 관리담당자: 울산중구청 환경미화과(055-290-3722)

10) 다운중학교

- 주소: 중구 다운로 178(다운동)
- 시설구분: 체육관
- 임시거주시설 여부: 가능
- 수용 가능인원: 134명
- 소요거리 및 시간: 차량(12.8km/20분), 도보(11.9km/3시간05분)
- 관리담당자: 울산중구청 환경미화과(055-290-3722)

11) 다운초등학교

- 주소: 중구 다운8길 5(다운동)
- 시설구분: 체육관
- 임시거주시설 여부: 가능
- 수용 가능인원: 305명
- 소요거리 및 시간: 차량(11.7km/18분), 도보(11.5km/2시간58분)
- 관리담당자: 울산중구청 환경미화과(055-290-3722)

12) 삼일초등학교

- 주소: 중구 동천5길 18-9(서동)
- 시설구분: 체육관
- 임시거주시설 여부: 가능
- 수용 가능인원: 269명
- 소요거리 및 시간: 차량(12.3km/19분), 도보(11.7km/3시간04분)
- 관리담당자: 울산중구청 환경미화과(055-290-3722)

13) 전하체육센터

- 주소: 동구 봉수로 285
- 시설구분: 대왕암홀
- 임시거주시설 여부: 가능
- 수용 가능인원: 821명
- 소요거리 및 시간: 차량(12km/18분), 도보(19.8km/5시간)

- 관리담당자: 울산동구청 환경위생과(052-209-3562)

14) 미포초등학교

- 주소: 동구 진성 15번길 35
- 시설구분: 교실
- 임시거주시설 여부: 가능
- 수용 가능인원: 8,339명
- 소요거리 및 시간: 차량(11.5km/17분), 도보(19.3km/4시간54분)
- 관리담당자 울산동구청 환경위생과(052-209-3562)

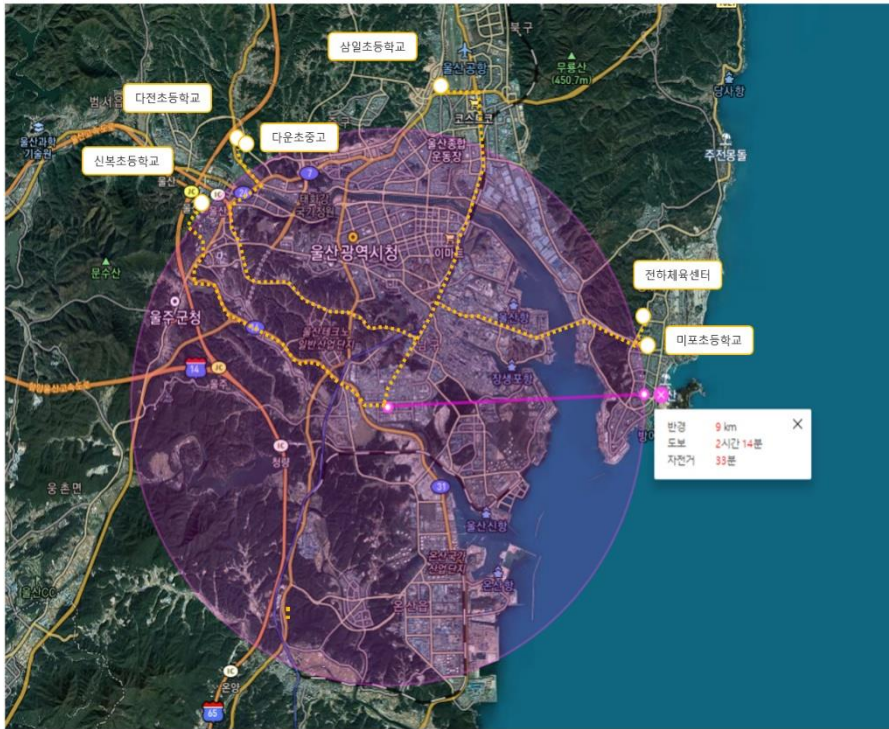


그림 1 주민대피장소 위치도(독성)

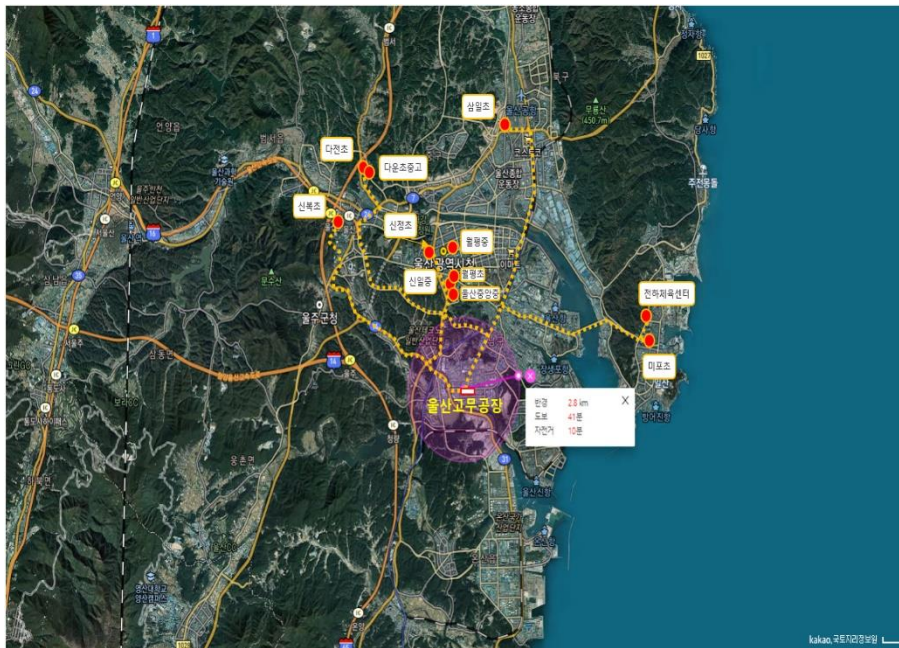


그림 2 주민대피장소 위치도(화재 폭발)