

공동주택 입주자대표회의 구성원 운영·윤리 교육 온라인 수강 안내



교육대상

- 의무관리대상 공동주택의 입주자대표회의 구성원
- * 연간 4시간 의무 이수해야 하는 법정교육으로, 미 이수 시 과태료 부과대상이 될 수 있고, 관리규약으로 정한 경우 해임사유에 해당할 수 있음
- 일반 입주민도 수강 가능

교육내용

- 공동주택 관계 법령 및 관리규약
- 입주자대표회의 운영에 필요한 소양 및 윤리
- 관리비, 입찰계약, 장기수선계획 실무 등

교육과정

구분	기본과정	실무과정
	법령, 기본 소양 및 윤리교육	실무 분야별 세부 심화교육
차시	총 9차시	
과정 특징	1차시부터 순차적 교육 진행	1~8차시 중 필수과정(1차시) 포함 4개 이상의 차시를 선택하여 수강
	별도의 시험 및 평가는 없음	
수료 기준	진도율 80% 이상 (8개 차시 이상)	진도율 50% 이상 (4개 차시 이상)

이달의 학습왕에 도전하세요!

- 이벤트 대상** 수강생 전원
- 학습왕 선별 기준** 해당 월 수료자 중 30명 추첨 (매월)
- 경품 발송** 매월 학습 종료 후, 익월 10일 문자 발송
- 경품 내용** 1만원 상당의 백화점, 마트, 제과점 등 상품권(교환권) 증정

* 이벤트 내용은 변경 가능하며, 변경 시 공지 예정

교육 수강 절차

잠깐! 이것부터 확인하세요!

- 온라인교육 수강을 위해서는 지자체와 지원센터 간 교육위탁 계약이 먼저 체결되어 있어야 합니다.
- 해당 지자체의 위탁계약 체결 여부는 아래의 교육 홈페이지에서 바로 확인할 수 있습니다.

홈페이지 회원가입

“공동주택관리교육 사이버연수원” 검색



- 홈페이지 주소 eduapt.lh.or.kr
- 회원가입 시 본인인증 필요
- ① 휴대폰 SMS 또는 ② 아이핀(I-PIN) 인증
- ※ 자세한 회원가입 절차는 홈페이지에서 확인 가능

교육 수강신청



- 신청기간 교육 전월 20일 ~ 당월 10일
- 과정선택 기본/실무 중 1개 과정 선택 (연중 1인 1과정 제한)

※ 교육 당월 신청 시에도 교육기간에는 변동이 없으며, 학습시작 안내 및 당일 수강 등 일부 서비스에 제한이 있을 수 있음

수강료 결제



- 개인별 신용카드 또는 가상계좌이체 (현금)
- ※ 지자체에서 교육비 지원 시 수강료 결제 필요 없음 (무료)

교육수강



- 수강기간 신청월 1일 ~ 말일 (1개월)
- 수강방법 PC와 모바일 병행 학습 가능

교육이수확인

- 지원센터에서 교육결과를 매 분기 지자체로 통보
- 개인별 수료 확인은 교육종료 즉시 가능하며, 수료증은 교육종료 3일 후부터 발급

재수강

- 신청한 교육을 미수료한 경우 반드시 해당연도 안에 다시 수강신청 및 수료하여야 합니다.
- 수료한 과정은 해당연도 내에서 복습수강 가능하나, 타 과정을 추가로 신청하여 학습할 수는 없습니다

모바일 수강

모바일 어플리케이션 (안드로이드 및 애플IOS 모두 지원)
다운로드 시 모바일 학습 가능 (단, 회원가입은 PC로만 지원)



공동주택관리교육
사이버 연수원
APP 설치하기



네이버, 다음 등의
어플로 QR 코드를
촬영하세요!

아이폰 설치 및 설정 안내

iOS 9 이상 사용자는 APP 설치 후 실행이 되지 않을 경우
[신뢰하기]로 설정 변경 후 실행해 주세요.

문의사항 연락처

시스템 장애

시스템 운영	휴넷 고객센터 (☎1588-6559)	
이용시간	평일(월~금)	08:00~18:00
	토요일/공휴일 (일요일 제외)	09:00~12:00 13:00~18:00
담당업무	교육수강, 홈페이지 이용 등 시스템 관련 오류 및 단순 문의사항	

학습 내용

온라인교육 운영	중앙공동주택관리지원센터 전문상담팀 (☎1600-7004)	
이용시간	평일(월~금)	09:00~12:00 13:00~18:00
	담당업무	강의내용 및 공동주택관리 관련 문의사항

LH 중앙공동주택관리지원센터 소개

홈페이지(myapt.molit.go.kr)를 방문하시면
공동주택관리에 관한 더 많은 정보를 확인할 수 있습니다.

- 상담, 교육, 공동체 활성화 지원
- 장기수선계획 수립 지원, 공동주택유지관리시스템
- 관리진단, 기술자문, **아파트투표**

입주민과 근로자의 상생을 실천해요!



- ✓ 상호인격 존중
근로자도 누군가의
소중한 가족입니다.

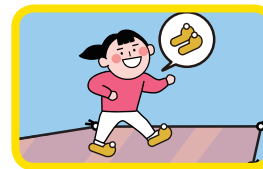


- ✓ 근무여건 개선
건강하고 안전한
근무환경을
만들어 주세요.

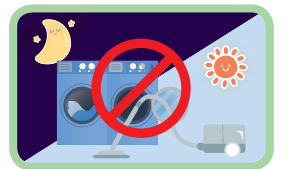


- ✓ 휴게시간 보장
근무시간이 아니므로
자유로운 휴식을
보장해 주세요.

층간소음, 서로 배려해 주세요!



- ✓ 실내화, 매트 사용



- ✓ 늦은 밤 세탁, 청소 자제



- ✓ TV, 악기 소리 주의



- ✓ 이웃간 사전 양해 구하기